

1.1 - 1.42

## MESSSCHIEBER

MESSSCHIEBER | SPEZIAL-MESSSCHIEBER | WERKSTATT-MESSSCHIEBER

## CALIPER

CALIPER | SPECIAL CALIPER | WORKSHOP CALIPER



2.1 - 2.16

## TIEFENMASS

TIEFENMASS | EINBAU-MESSSCHIEBER | EXT. ANZEIGE | INTERFACE

## DEPTH CALIPER

DEPTH CALIPER | DIGITAL SCALE UNIT | DISPLAY | INTERFACE



3.1 - 3.38

## MESSSCHRAUBEN

MESSSCHRAUBEN | INNEN-MESSSCHRAUBEN | DREIPUNKT-INNEN-MESSSCHRAUBEN

## MICROMETER

MICROMETER | INSIDE MICROMETER | THREE POINT MICROMETER



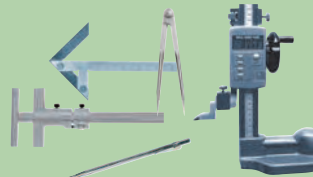
4.1 - 4.34

## MESSUHREN

MESSUHREN | INNEN-FEINMESSGERÄT | MESSTISCH | MAGNETSTATIVE

## DIAL INDICATOR

DIAL INDICATOR | INTERNAL MEAS. INSTRUMENTS | MEAS. TABLES | MAGNETIC BASES



5.1 - 5.12

## ANREISSZEUGE

HÖHENREISSER | ANREISSZEUGE | REISSNADEL | ZIRKEL

## MARKING GAUGE

HEIGHT GAUGE | MARKING GAUGE | SCRIBERS | DIVIDERS

# 6



6.1 - 6.24

## LEHREN

ENDMASSE

ENDMASS-ZUBEHÖR

LEHREN

MESSSTIFTE

EINSTELLRING

## GAUGE

GAUGE BLOCKS

GAUGE ACCESSORIES

GAUGE

PIN GAUGE

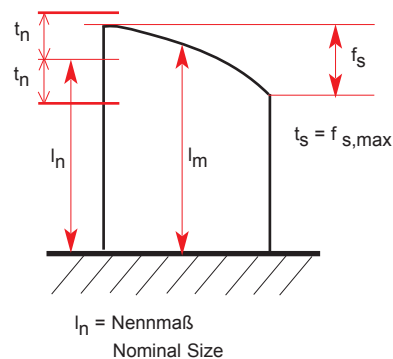
SETTING RING

**NORMEN UND KALIBRIERUNG**  
**STANDARD AND CERTIFICATION**

**PARALLELENDMAßE**  
**PARALLEL GAUGE BLOCK**

Auszug aus ISO 3650 (DIN 861) / ABRIDGEMENT OF ISO 3650 (DIN 861)

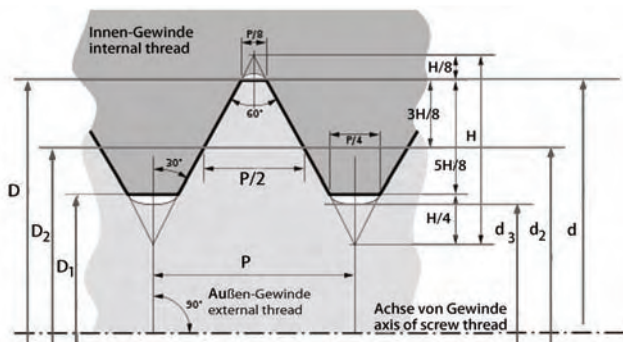
Nennmaß-Bereich Nominal Size l (mm)	Güte 0 / Degree 0		Güte 1 / Degree 1		Güte 2 / Degree 2	
	$t_n (\pm \mu m)$	$t_s (\pm \mu m)$	$t_n (\pm \mu m)$	$t_s (\pm \mu m)$	$t_n (\pm \mu m)$	$t_s (\pm \mu m)$
0 - 10	0,12	0,10	0,20	0,15	0,45	0,30
10 - 25	0,14	0,10	0,30	0,16	0,60	0,30
25 - 50	0,20	0,10	0,40	0,18	0,80	0,30
50 - 75	0,25	0,12	0,50	0,18	1,00	,035
75 - 100	0,30	0,12	0,60	0,20	1,20	0,35
100 - 150	0,40	0,14	0,80	0,20	1,60	0,40
150 - 200	0,50	0,16	1,00	0,25	2,00	0,40
200 - 250	0,60	0,16	1,20	0,25	2,40	0,45
250 - 300	0,70	0,18	1,40	0,25	2,80	0,50
300 - 400	0,90	0,20	1,80	0,30	3,60	0,50
400 - 500	1,10	0,25	2,20	0,35	4,40	0,60
500 - 600	1,30	0,25	2,60	0,40	5,00	0,70
600 - 700	1,50	0,30	3,00	0,45	6,00	0,70
700 - 800	1,70	0,30	3,40	0,50	6,50	0,80
800 - 900	1,90	0,35	3,80	0,50	7,50	0,90
900 - 1000	2,00	0,40	4,20	0,60	8,00	1,00



Querschnitt Profile	Nennmaß / Nominal Size mm	a mm	b mm
	0,5 - 10,1	30 <sup>+0,0</sup> -0,3	g <sup>-0,05</sup> -0,20
	10,1 - 1000	35 <sup>+0,0</sup> -0,3	

**GEWINDE-LEHRDORNE UND LEHRRING**  
**LIMIT THREAD GAUGE AND THREAD RING GAUGE**

ISO-Gewinde nach DIN 13 / ISO thread to DIN 13

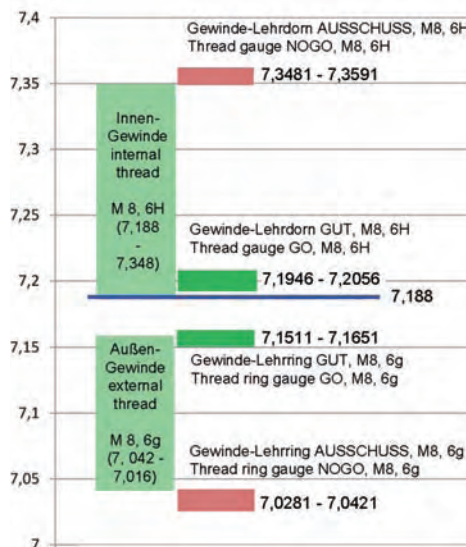


- D2 = d2: Flankendurchmesser / major diameter
- D1, d3: Kerndurchmesser / minor diameter
- D, d: Nenndurchmesser / nominal diameter
- P: Steigung / pitch

- D, D1, D2: Innen-Gewinde / internal thread
- d, d2, d3: für Außengewinde / external thread

Beispiel für Gewinde-Lehren nach VDI/VDE/DGQ 2618/4.8, M8, 6H, 6g  
Example for thread Gauge VDI/VDE/DGQ 2618/4.8, M8, 6H, 6g

Flankendurchmesser / major diameter



**KALIBRIERUNG VON ENDMASSEN**  
**CERTIFICATION OF GAUGE BLOCK**

Prüfvorschrift / Certification rule  
VDI/VDE/DGQ 2618/17, DIN 3650

Artikel Article-No.	Messmittel Measuring tools	Euro/St. Euro/Pc.
Kali.630	Endmaß bis 100 mm gauge block until 100 mm	7,80
Kali.631	Endmaß 100 mm bis 200 mm gauge block 100 mm until 200 mm	20,80
Kali.632	Endmaß 200 mm bis 400 mm gauge block 200 mm until 400 mm	34,80
Kali.632.1	Endmaß 400 mm bis 600 mm gauge block 400 mm until 600 mm	63,00
Kali.632.2	Endmaß 600 mm bis 700 mm gauge block 600 mm until 700 mm	70,20
Kali.633	Endmaß 800 mm bis 1000 mm gauge block 800 mm until 1000 mm	91,80
Kali.643	Endmaßsatz 32-tlg gauge block Set 32 pcs/set	144,20
Kali.644	Endmaßsatz 47-tlg gauge block Set 47 pcs/set	209,00
Kali.645	Endmaßsatz 87-tlg gauge block Set 87 pcs/set weitere Kalibrierung auf Anfrage! more certification prices on request!	381,80

**HINWEIS ZUR KALIBRIERUNG:**

Alle in diesem Katalog angebotenen, nach DIN gekennzeichneten Messmittel können nach den gültigen Vorschriften von VDI/VDE/DGQ 2618 kalibriert werden. Messmittel, die nach Werknorm hergestellt sind, können nur nach den angebenen Werknormen kalibriert werden. Wir können Ihnen unsere Messmittel mit aktuellem Kalibrierschein liefern. Die Kalibrierung erfolgt durch ein externes Kalibrierlabor (mit DKD-Akkreditierung) unserer Wahl. Die Lieferzeit für eine externe Kalibrierung beträgt ca. 10 Tage. Aufträge mit Kalibrierung können nicht storniert werden, Ebenso ist Ware mit Kalibrierschein vom Rückgaberecht ausgeschlossen. Falls Sie die Kalibrierung von einem anderen Kalibrierlabor durchführen lassen, übernehmen wir keine Haftung für den Fall, dass die Messmittel aus irgendeinem Grund die Kalibrierung nicht bestehen. Schaden- bzw. Kostenersatz sind somit ausgeschlossen.

Achtung: für die Kalibrierung wird weder Rabatt noch Nachlass gewährt!

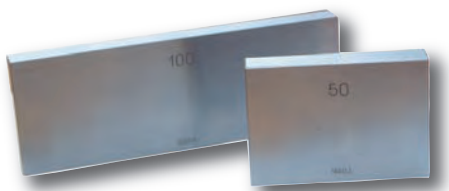
**ABOUT THE CERTIFICATION:**

We are also able to quote all DIN measuring tools with a certificate to VDI/VDE/DGQ 2618. Measuring tools manufactured at factory standard will be certified according to this norm. The calibration will be done by an external calibration laboratory which is accredited to DKD. The delivery time for external calibration will take approx. 10 days. Calibration orders can't be cancelled and calibrated goods are excluded from right of return. Whether you intend calibration by laboratory of your choice, we are unable to guarantee for passing. Compensation or refund of costs are also impossible.

Attention: No discount on the certification costs!

## EINZEL-ENDMASSE BIS 100 MM

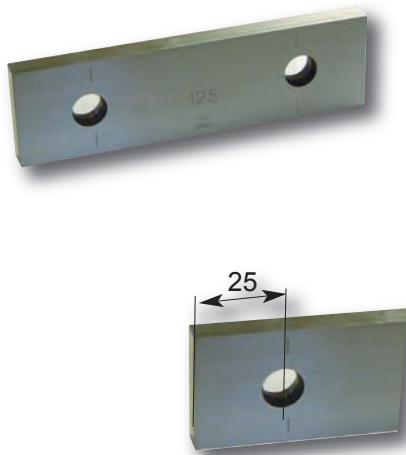
## SINGLE GAUGE BLOCKS UNTIL 100 MM



- aus Spezialstahl
- Querschnitt:  
bis 30 mm 30 x 9 mm  
ab 40 mm 35 x 9 mm
- Genauigkeit nach DIN EN ISO 3650
- made of special steel
- dimension:  
up to 30 mm 30 x 9 mm  
from 40 mm 35 x 9 mm
- acc. to DIN EN ISO 3650

Nennmaß Size mm	Güte 0 / Degree 0		Güte 1 / Degree 1		Nennmaß Size mm	Güte 0 / Degree 0		Güte 1 / Degree 1	
	Art.-Nr. Order-No.	Euro/St. Euro/Pc.	Art.-Nr. Order-No.	Euro/St. Euro/Pc.		Art.-Nr. Order-No.	Euro/St. Euro/Pc.	Art.-Nr. Order-No.	Euro/St. Euro/Pc.
0,5	319.005.0	16,80	319.005.1	14,30	1,5	319.015.0	16,80	319.015.1	14,30
1,0	319.010.0	16,80	319.010.1	14,30	1,6	319.016.0	16,80	319.016.1	14,30
1,0005	319.010005.0	16,80	319.010005.1	14,30	1,7	319.017.0	16,80	319.017.1	14,30
1,001	319.01001.0	16,80	319.01001.1	14,30	1,8	319.018.0	16,80	319.018.1	14,30
1,002	319.01002.0	16,80	319.01002.1	14,30	1,9	319.019.0	16,80	319.019.1	14,30
1,003	319.01003.0	16,80	319.01003.1	14,30	2,0	319.020.0	16,80	319.020.1	14,30
1,004	319.01004.0	16,80	319.01004.1	14,30	2,5	319.025.0	16,80	319.025.1	14,30
1,005	319.01005.0	16,80	319.01005.1	14,30	3,0	319.030.0	16,80	319.030.1	14,30
1,006	319.01006.0	16,80	319.01006.1	14,30	3,5	319.035.0	16,80	319.035.1	14,30
1,007	319.01007.0	16,80	319.01007.1	14,30	4,0	319.040.0	16,80	319.040.1	14,30
1,008	319.01008.0	16,80	319.01008.1	14,30	4,5	319.045.0	16,80	319.045.1	14,30
1,009	319.01009.0	16,80	319.01009.1	14,30	5,0	319.050.0	16,80	319.050.1	14,30
1,01	319.0101.0	16,80	319.0101.1	14,30	5,5	319.055.0	16,80	319.055.1	14,30
1,02	319.0102.0	16,80	319.0102.1	14,30	6,0	319.060.0	16,80	319.060.1	14,30
1,03	319.0103.0	16,80	319.0103.1	14,30	6,5	319.065.0	16,80	319.065.1	14,30
1,04	319.0104.0	16,80	319.0104.1	14,30	7,0	319.070.0	16,80	319.070.1	14,30
1,05	319.0105.0	16,80	319.0105.1	14,30	7,5	319.075.0	16,80	319.075.1	14,30
1,06	319.0106.0	16,80	319.0106.1	14,30	8,0	319.080.0	16,80	319.080.1	14,30
1,07	319.0107.0	16,80	319.0107.1	14,30	8,5	319.085.0	16,80	319.085.1	14,30
1,08	319.0108.0	16,80	319.0108.1	14,30	9,0	319.090.0	17,10	319.090.1	14,30
1,09	319.0109.0	16,80	319.0109.1	14,30	9,5	319.095.0	17,10	319.095.1	14,30
1,1	319.011.0	16,80	319.011.1	14,30	10,0	319.100.0	17,10	319.100.1	14,30
1,11	319.0111.0	16,80	319.0111.1	14,30	10,5	319.105.0	17,10	319.105.1	14,30
1,12	319.0112.0	16,80	319.0112.1	14,30	11,0	319.110.0	17,10	319.110.1	14,30
1,13	319.0113.0	16,80	319.0113.1	14,30	11,5	319.115.0	17,10	319.115.1	14,30
1,14	319.0114.0	16,80	319.0114.1	14,30	12,0	319.120.0	17,10	319.120.1	14,30
1,15	319.0115.0	16,80	319.0115.1	14,30	12,5	319.125.0	17,10	319.125.1	14,30
1,16	319.0116.0	16,80	319.0116.1	14,30	13,0	319.130.0	17,10	319.130.1	14,30
1,17	319.0117.0	16,80	319.0117.1	14,30	13,5	319.135.0	17,10	319.135.1	14,30
1,18	319.0118.0	16,80	319.0118.1	14,30	14,0	319.140.0	17,10	319.140.1	14,30
1,19	319.0119.0	16,80	319.0119.1	14,30	14,5	319.145.0	17,10	319.145.1	14,30
1,2	319.012.0	16,80	319.012.1	14,30	15,0	319.150.0	17,10	319.150.1	14,30
1,21	319.0121.0	16,80	319.0121.1	14,30	15,5	319.155.0	17,10	319.155.1	14,30
1,22	319.0122.0	16,80	319.0122.1	14,30	16,0	319.160.0	17,10	319.160.1	14,30
1,23	319.0123.0	16,80	319.0123.1	14,30	16,5	319.165.0	17,10	319.165.1	14,30
1,24	319.0124.0	16,80	319.0124.1	14,30	17,0	319.170.0	17,10	319.170.1	14,30
1,25	319.0125.0	16,80	319.0125.1	14,30	17,5	319.175.0	17,10	319.175.1	14,30
1,26	319.0126.0	16,80	319.0126.1	14,30	18,0	319.180.0	17,10	319.180.1	14,30
1,27	319.0127.0	16,80	319.0127.1	14,30	18,5	319.185.0	17,10	319.185.1	14,30
1,28	319.0128.0	16,80	319.0128.1	14,30	19,0	319.190.0	17,10	319.190.1	14,30
1,29	319.0129.0	16,80	319.0129.1	14,30	19,5	319.195.0	17,10	319.195.1	14,30
1,3	319.013.0	16,80	319.013.1	14,30	20,0	319.200.0	18,90	319.200.1	14,80
1,31	319.0131.0	16,80	319.0131.1	14,30	20,5	319.205.0	18,90	319.205.1	14,80
1,32	319.0132.0	16,80	319.0132.1	14,30	21,0	319.210.0	18,90	319.210.1	14,80
1,33	319.0133.0	16,80	319.0133.1	14,30	21,5	319.215.0	18,90	319.215.1	14,80
1,34	319.0134.0	16,80	319.0134.1	14,30	22,0	319.220.0	18,90	319.220.1	14,80
1,35	319.0135.0	16,80	319.0135.1	14,30	22,5	319.225.0	18,90	319.225.1	14,80
1,36	319.0136.0	16,80	319.0136.1	14,30	23,0	319.230.0	18,90	319.230.1	14,80
1,37	319.0137.0	16,80	319.0137.1	14,30	23,5	319.235.0	18,90	319.235.1	14,80
1,38	319.0138.0	16,80	319.0138.1	14,30	24,0	319.240.0	18,90	319.240.1	14,80
1,39	319.0139.0	16,80	319.0139.1	14,30	24,5	319.245.0	18,90	319.245.1	14,80
1,4	319.014.0	16,80	319.014.1	14,30	25,0	319.250.0	22,80	319.250.1	18,40
1,41	319.0141.0	16,80	319.0141.1	14,30	30,0	319.300.0	22,80	319.300.1	18,40
1,42	319.0142.0	16,80	319.0142.1	14,30	40,0	319.400.0	24,40	319.400.1	20,60
1,43	319.0143.0	16,80	319.0143.1	14,30	50,0	319.500.0	24,40	319.500.1	20,60
1,44	319.0144.0	16,80	319.0144.1	14,30	60,0	319.600.0	27,00	319.600.1	21,50
1,45	319.0145.0	16,80	319.0145.1	14,30	70,0	319.700.0	27,00	319.700.1	21,50
1,46	319.0146.0	16,80	319.0146.1	14,30	75,0	319.750.0	27,00	319.750.1	24,90
1,47	319.0147.0	16,80	319.0147.1	14,30	80,0	319.800.0	31,50	319.800.1	24,90
1,48	319.0148.0	16,80	319.0148.1	14,30	90,0	319.900.0	39,70	319.900.1	27,40
1,49	319.0149.0	16,80	319.0149.1	14,30	100,0	320.100.0	44,30	320.100.1	32,20

320.125.1

**EINZEL-ENDMASSE, AB 125 MM**  
**SINGLE GAUGE BLOCKS, UP 125 MM**


- aus Spezialstahl
- Querschnitt 35 x 9 mm
- Genauigkeit nach DIN EN ISO 3650
- made of special steel
- dimension 35 x 9 mm
- acc. to DIN EN ISO 3650

Nennmaß Size mm	Güte 0 / Degree 0		Güte 1 / Degree 1	
	Art.-Nr. Order-No.	Euro/St. Euro/Pc.	Art.-Nr. Order-No.	Euro/St. Euro/Pc.
125	<b>320.125.0</b>	169,00	<b>320.125.1</b>	105,00
150	<b>320.150.0</b>	191,00	<b>320.150.1</b>	119,00
175	<b>320.175.0</b>	214,00	<b>320.175.1</b>	128,00
200	<b>320.200.0</b>	258,00	<b>320.200.1</b>	155,00
250	<b>320.250.0</b>	287,00	<b>320.250.1</b>	180,00
300	<b>320.300.0</b>	348,00	<b>320.300.1</b>	202,00
400	<b>320.400.0</b>	404,00	<b>320.400.1</b>	258,00
500	<b>320.500.0</b>	605,00	<b>320.500.1</b>	381,00
600	<b>320.600.0</b>	740,00	<b>320.600.1</b>	540,00
700	<b>320.700.0</b>	865,00	<b>320.700.1</b>	685,00
800	<b>320.800.0</b>	1.030,00	<b>320.800.1</b>	795,00
900	<b>320.900.0</b>	1.400,00	<b>320.900.1</b>	1.030,00
1000	<b>320.999.0</b>	1.570,00	<b>320.999.1</b>	1.120,00

318.470

**PARALLEL-ENDMASSSÄTZE**  
**GAUGE BLOCK SETS**


- aus Spezialstahl
- Genauigkeit DIN EN ISO 3650/0, 1 oder 2
- im Holzkasten
- made of special steel
- in accuracy DIN EN ISO 3650/0, 1 or 2
- in wooden case

Satz Set	Maße Size mm	Güte 0 / Degree 0		Güte 1 / Degree 1		Güte 2 / Degree 2	
		Art.-Nr. Order-No.	Euro/Satz Euro/Set	Art.-Nr. Order-No.	Euro/Satz Euro/Set	Art.-Nr. Order-No.	Euro/Satz Euro/Set
32	1 x 1,005 9 x 1,01 - 1,09 9 x 1,10 - 1,90 9 x 1 - 9 4 x 10 - 30, 50	<b>318.320</b>	331,00	<b>318.321</b>	200,00	<b>318.322</b>	123,00
47	1 x 1,005 20 x 1,01 - 1,20 7 x 1,30 - 1,90 9 x 1 - 9 10 x 10 - 100	<b>318.470</b>	504,00	<b>318.471</b>	305,00	<b>318.472</b>	184,00
87	9 x 1,001 - 1,009 49 x 1,01 - 1,49 19 x 0,5 - 9,5 10 x 10 - 100	<b>318.870</b>	754,00	<b>318.871</b>	460,00	<b>318.872</b>	291,00
103	1 x 1,005 49 x 1,01 - 1,49 49 x 0,5 - 24,5 4 x 25 - 10	<b>318.103.0</b>	973,00	<b>318.103.1</b>	567,00	<b>318.103.2</b>	339,00
112	1 x 1,005 9 x 1,001-1,009 49 x 1,01 - 1,49 49 x 0,5 - 24,5 4 x 25 - 100	<b>318.112.0</b>	1.110,00	<b>318.112.1</b>	711,00	<b>318.112.2</b>	490,00
122	1 x 1,0005 9 x 1,00-1,009 49 x 1,01-1,49 4 x 1,6 - 1,9 49 x 0,5 - 24,5 8 x 30 - 100 2 x 25, 75	<b>318.122.0</b>	1.270,00	<b>318.122.1</b>	785,00	<b>318.122.2</b>	448,00
8	25, 50, 75, 100, 125, 150, 175, 200	<b>318.070</b>	944,00	<b>318.071</b>	680,00		
8	125, 150, 175, 200, 250, 300, 400, 500	<b>318.080</b>	1.650,00	<b>318.081</b>	1.012,00		

Technische und optische Änderung vorbehalten! All rights of technical and optical changing reserved!

**EINZEL-ENDMASSE, KERAMIK, GÜTE 1**  
**SINGLE GAUGE BLOCKS, CERAMIC, DEGREE 1**



- aus Keramik
- Genauigkeit DIN EN ISO 3650/1
- Entfetten vor Gebrauch und Fetten nach Gebrauch entfällt
- Doppel so hart wie Stahl, antimagnetisch
- Querschnitt:  
 bis 30 mm 30 x 9 mm  
 ab 40 mm 35 x 9 mm
- made of ceramic
- in accuracy DIN EN ISO 3650/1
- degrease before use and grease after use not needed
- double hardness than steel, antimagnetic
- dimension:  
 up to 30 mm 30 x 9 mm  
 from 40 mm 35 x 9 mm

Güte 1 / Degree 1			Güte 1 / Degree 1			Güte 1 / Degree 1			Güte 1 / Degree 1		
Art.-Nr. Order-No.	Nennmaß Size mm	Euro/St. Euro/Pc.	Art.-Nr. Order-No.	Nennmaß Size mm	Euro/St. Euro/Pc.	Art.-Nr. Order-No.	Nennmaß Size mm	Euro/St. Euro/Pc.	Art.-Nr. Order-No.	Nennmaß Size mm	Euro/St. Euro/Pc.
324.000.5	0,5	25,00	324.001.22	1,22	21,50	324.001.9	1,9	25,00	324.015	15,0	43,00
324.001	1,0	21,50	324.001.23	1,23	21,50	324.002	2,0	28,00	324.015.5	15,5	43,00
324.001.00A	1,0005	21,50	324.001.24	1,24	21,50	324.002.5	2,5	28,00	324.016	16,0	43,00
324.001.001	1,001	21,50	324.001.25	1,25	21,50	324.003	3,0	28,00	324.016.5	16,5	43,00
324.001.002	1,002	21,50	324.001.26	1,26	21,50	324.003.5	3,5	32,00	324.017	17,0	43,00
324.001.003	1,003	21,50	324.001.27	1,27	21,50	324.004	4,0	32,00	324.017.5	17,5	43,00
324.001.004	1,004	21,50	324.001.28	1,28	21,50	324.004.5	4,5	32,00	324.018	18,0	43,00
324.001.005	1,005	21,50	324.001.29	1,29	21,50	324.005	5,0	32,00	324.018.5	18,5	43,00
324.001.006	1,006	21,50	324.001.3	1,3	21,50	324.005.5	5,5	35,00	324.019	19,0	43,00
324.001.007	1,007	21,50	324.001.31	1,31	21,50	324.006	6,0	35,00	324.019.5	19,5	43,00
324.001.008	1,008	21,50	324.001.32	1,32	21,50	324.006.5	6,5	35,00	324.020	20,0	43,00
324.001.009	1,009	21,50	324.001.33	1,33	21,50	324.007	7,0	35,00	324.020.5	20,5	48,00
324.001.01	1,01	21,50	324.001.33	1,33	21,50	324.007.5	7,5	39,00	324.021	21,0	48,00
324.001.02	1,02	21,50	324.001.34	1,34	21,50	324.008	8,0	39,00	324.021.5	21,5	48,00
324.001.03	1,03	21,50	324.001.35	1,35	21,50	324.008.5	8,5	39,00	324.022	22,0	48,00
324.001.04	1,04	21,50	324.001.36	1,36	21,50	324.009	9,0	39,00	324.022.5	22,5	48,00
324.001.05	1,05	21,50	324.001.37	1,37	21,50	324.009.5	9,5	39,00	324.023	23,0	50,00
324.001.06	1,06	21,50	324.001.38	1,38	21,50	324.010	10,0	39,00	324.023.5	23,5	50,00
324.001.07	1,07	21,50	324.001.39	1,39	21,50	324.010.5	10,5	43,00	324.024	24,0	50,00
324.001.08	1,08	21,50	324.001.4	1,4	21,50	324.011	11,0	43,00	324.024.5	24,5	50,00
324.001.09	1,09	21,50	324.001.41	1,41	21,50	324.011.5	11,5	43,00	324.025	25,0	50,00
324.001.1	1,1	21,50	324.001.42	1,42	21,50	324.012	12,0	43,00	324.030	30,0	61,00
324.001.11	1,11	21,50	324.001.43	1,43	21,50	324.012.5	12,5	43,00	324.040	40,0	67,00
324.001.12	1,12	21,50	324.001.44	1,44	21,50	324.010	10,0	39,00	324.050	50,0	77,00
324.001.13	1,13	21,50	324.001.45	1,45	21,50	324.010.5	10,5	43,00	324.060	60,0	83,00
324.001.14	1,14	21,50	324.001.46	1,46	21,50	324.011	11,0	43,00	324.070	70,0	92,00
324.001.15	1,15	21,50	324.001.47	1,47	21,50	324.011.5	11,5	43,00	324.075	75,0	100,00
324.001.16	1,16	21,50	324.001.48	1,48	21,50	324.012	12,0	43,00	324.080	80,0	110,00
324.001.17	1,17	21,50	324.001.49	1,49	21,50	324.012.5	12,5	43,00	324.090	90,0	118,00
324.001.18	1,18	21,50	324.001.5	1,5	25,00	324.013	13,0	43,00	324.100	100,0	125,00
324.001.19	1,19	21,50	324.001.6	1,6	25,00	324.013.5	13,5	43,00			
324.001.2	1,2	21,50	324.001.7	1,7	25,00	324.014	14,0	43,00			
324.001.21	1,21	21,50	324.001.8	1,8	25,00	324.014.5	14,5	43,00			

**KERAMIK-ENDMASSSÄTZE**  
**CERAMIC GAUGE BLOCK SETS**



- aus Keramik, Genauigkeit DIN EN ISO 3650/1
- Entfetten vor Gebrauch und Fetten nach Gebrauch entfällt
- Doppelt so hart wie Stahl, antimagnetisch
- im Holzkasten
- made of ceramic, in accuracy DIN EN ISO 3650/1
- degrease before use and grease after use not needed
- double hardness than steel, antimagnetic
- in wooden case

Satz Set	Maße Size mm	Güte 0 / Degree 0		Güte 1 / Degree 1	
		Art.-Nr. Order-No.	Euro/Satz Euro/Set	Art.-Nr. Order-No.	Euro/Satz Euro/Set
32	1 x 1,005 9 x 1,01 - 1,09 9 x 1,10 - 1,90 9 x 1 - 9 4 x 10 - 30, 50	321.320	1.284,00	321.321	1.050,00
46	9 x 1,001 - 1,009 9 x 1,01 - 1,09 9 x 1,1 - 1,9 9 x 1 - 9 10 x 10 - 100	321.460	2.005,00	321.461	1.638,00
47	1 x 1,005 20 x 1,01 - 1,20 7 x 1,30 - 1,90 9 x 1 - 9 10 x 10 - 100	321.470	2.101,00	321.471	1.666,00

322.320

**HARTMETALL-ENDMASSSÄTZE**  
**CARBIDE GAUGE BLOCK SETS**


- aus Hartmetall
- Genauigkeit DIN EN ISO 3650/0 oder 1
- im Holzkasten
- made of carbide steel
- in accuracy DIN EN ISO 3650/0 or 1
- in wooden case

Satz Set	Maße Size mm	Güte 0 / Degree 0		Güte 1 / Degree 1	
		Art.-Nr. Order-No.	Euro/Satz Euro/Set	Art.-Nr. Order-No.	Euro/Satz Euro/Set
32	1 x 1,005 9 x 1,01 - 1,09 9 x 1,10 - 1,90 9 x 1 - 9 4 x 10 - 30, 50	<b>322.320</b>	<b>945,00</b>	<b>322.321</b>	<b>755,00</b>
47	1 x 1,005 20 x 1,01 - 1,20 7 x 1,30 - 1,90 9 x 1 - 9 10 x 10 - 100	<b>322.470</b>	<b>1.677,00</b>	<b>322.471</b>	<b>1.428,00</b>
87	9 x 1,001 - 1,009 49 x 1,01 - 1,49 19 x 0,5 - 9,5 10 x 10 - 100	<b>322.870</b>	<b>2.239,00</b>	<b>322.871</b>	<b>1.697,00</b>

318.200

**PARALLELENDMASS-PRÜFSATZ FÜR MIKROMETER NACH DIN 863**  
**GAUGE BLOCK SET FOR CHECKING OF MICROMETERS TO DIN 863**


- aus Spezialstahl, gealtert und gehärtet
- Güte DIN EN ISO 3650/1
- im Holzkasten
- made of special steel, hardened,
- acc. to DIN EN ISO 3650/1
- in wooden case

Art.-Nr. Order-No.	Planglas Planar glass mm	Anzahl Pcs.	Maß der Endmaße Size mm	Euro/Satz Euro/Set	Kalibrierung Certification	
					Art.-Nr. Order-No.	Euro/Satz Euro/Set
<b>318.200</b>	-	5	5,1/10,3/15,0/20,2/25,0	<b>101,00</b>	<b>Kali.649</b>	<b>27,60</b>
<b>318.200.P</b>	30	6	5,1/10,3/15,0/20,2/25,0	<b>179,00</b>	<b>Kali.649.P</b>	<b>44,80</b>
<b>318.201</b>	-	10	2,5/5,1/7,7/10,3/12,9/15,0/17,6/20,2/22,8/25,0	<b>159,00</b>	<b>Kali.650</b>	<b>49,20</b>
<b>318.202</b>	-	11	1,4/2,5/5,1/7,7/10,3/12,9/15,0/17,6/20,2/22,8/25,0	<b>167,00</b>	<b>Kali.651</b>	<b>53,50</b>
<b>318.202.P</b>	30	12	1,4/2,5/5,1/7,7/10,3/12,9/15,0/17,6/20,2/22,8/25,0	<b>252,00</b>	<b>Kali.651.P</b>	<b>70,80</b>
<b>318.206</b>	-	8	5,1/10,3/15,0/20,2/25,0/50/75/100	<b>153,00</b>	<b>Kali.657</b>	<b>40,50</b>
<b>318.206.P</b>	30	9	5,1/10,3/15,0/20,2/25,0/50/75/100	<b>229,00</b>	<b>Kali.657.P</b>	<b>57,80</b>
<b>318.203</b>	-	14	1,4/2,5/5,1/7,7/10,3/12,9/15,0/17,6/20,2/22,8/25,0/50/75/100	<b>223,00</b>	<b>Kali.652</b>	<b>66,40</b>
<b>318.203.P</b>	30	15	1,4/2,5/5,1/7,7/10,3/12,9/15,0/17,6/20,2/22,8/25,0/50/75/100	<b>308,00</b>	<b>Kali.652.P</b>	<b>83,70</b>

**PARALLELENDMASS-PRÜFSATZ FÜR MESSSCHIEBER**  
**GAUGE BLOCK SET FOR CHECKING OF CALIPERS**



318.204.K

- Parallelendmaß-Prüfsatz für Messsschieber
- nach Prüfvorschrift VDI/VDE/DGQ 2618
- aus Keramik
- Güte DIN EN ISO 3650
- im Holzkasten
- Gauge block set for checking of calipers
- to VDI/VDE/DGQ 2618
- made of ceramic
- acc. to DIN EN ISO 3650
- in wooden case

\* Einstellung aus Stahl / \* Setting gauge steel

Art.-Nr. Order-No.	Anzahl Pcs.	Einstellring Set ring mm	Maß der Endmaße Size mm	Material material	Güte degree	Euro/Satz Euro/Set	Kalibrierung Certification	
							Art.-Nr. Order-No.	Euro/Satz Euro/Set
318.204.K	5	4 + 25	30/41,3/131,4	Keramik*/ceramic*	1	433,00	Kali.653.N	55,60
318.204.1	1		41,3	Keramik/ceramic	1	85,00	Kali.630	7,80
318.204.2	1		131,4	Keramik/ceramic	1	230,00	Kali.651	20,80

**PARALLELENDMASS-PRÜFSATZ FÜR MESSSCHIEBER**  
**GAUGE BLOCK SET FOR CHECKING OF CALIPERS**



318.204.N

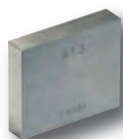
- Parallelendmaß-Prüfsatz für Messsschieber
- nach Prüfvorschrift VDI/VDE/DGQ 2618
- aus Spezialstahl, gealtert und gehärtet
- Güte DIN EN ISO 3650
- im Holzkasten

- Gauge block set for checking of calipers
- to VDI/VDE/DGQ 2618
- made of special steel, hardened
- acc. to DIN EN ISO 3650
- in wooden case



318.207.N

Prüfmaß Size (mm)	Prüfstelle für Messbereich Checking point for range mm				
	0 - 200	0 - 250	0 - 300	0 - 500	0 - 1000
0,0	x	x	x	x	x
41,3	x				
131,4	x	x	x	x	x
243,5		x			
281,2			x	x	
481,1				x	x
900,0					x



318.207.1

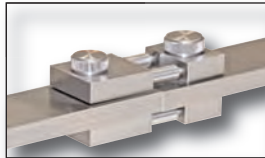
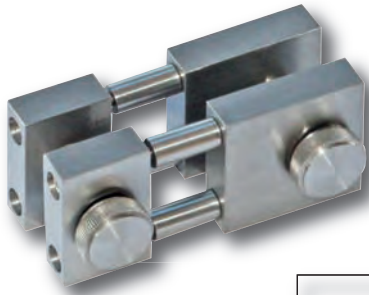


318.207.3

Nennmaß Nominal Size (mm)	Güte 1 / Degree 1		Güte 2 / Degree 2	
	t <sub>n</sub> (± µm)	t <sub>s</sub> (± µm)	t <sub>n</sub> (± µm)	t <sub>s</sub> (± µm)
41,3	0,40	0,18	0,80	0,30
131,4	0,80	0,20	1,60	0,40
243,5	1,20	0,25	2,40	0,45
281,2	1,40	0,25	2,80	0,50
481,1	2,20	0,35	4,40	0,60

Art.-Nr. Order-No.	Anzahl Pcs.	Einstellring Set ring mm	Maß der Endmaße Size mm	Material material	Güte degree	Euro/Satz Euro/Set	Kalibrierung Certification	
							Art.-Nr. Order-No.	Euro/Satz Euro/Set
318.204.N	5	4 + 25	30/41,3/131,4	Stahl /Steel	1	231,00	Kali.653.N	55,60
318.207.N	5	4 + 25	41,3/131,4 /243,5	Stahl /Steel	1	387,00	Kali.654.N	91,80
318.204	3	20	41,3/131,4	Stahl /Steel	2	180,00	Kali.653	45,00
318.205	9		10/2x20/41,2/51,2/81,2/ 101,2/121,5/121,8	Stahl /Steel	2	216,00	Kali.656	48,60
318.207	5	20	41,3/131,4/243,5/281,2	Stahl /Steel	2	443,00	Kali.654	81,00
318.207.1	1		41,3	Stahl /Steel	1	36,00	Kali.630	7,80
318.207.2	1		131,4	Stahl /Steel	1	145,00	Kali.631	20,80
318.207.3	1		243,5	Stahl /Steel	1	235,00	Kali.632	34,80
318.210	1		281,2	Stahl /Steel	1	330,00	Kali.656	48,60
318.208	1		481,1	Stahl /Steel	2	321,00	Kali.656	48,60
318.209	1		481,1	Stahl /Steel	1	383,00	Kali.656	48,60

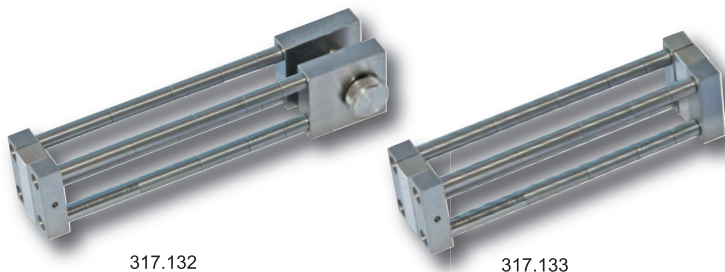
317.131

**ENDMASS-VERBINDER**  
**GAUGE CONNECTOR**


- zur Verbindung von Endmaßen mit Verbindungsbohrungen (ab 125 mm)
- for connection of gauge blocks with connection hole (at 125 mm)

Art.-Nr. Order-No.	Beschreibung Description	Euro/St. Euro/Pc.
317.131	Verbinder für Endmaße ab 125 mm Connector for gauge block at 125 mm	75,00

317.132

**ENDMASS-VERLÄNGERUNG**  
**GAUGE EXTENSION**


317.132

317.133

- zur Verbindung von Endmaßen mit oder ohne Verbindungsbohrungen
- Passstück aus 10 mm Endmaß, Güte 1
- mit Verlängerungen 10 mm, 15 mm, 20 mm, 25 mm und 30 mm

- for connection of gauge blocks with or without connection hole
- adapter piece made of gauge block 10 mm, degree 1
- with extension 10 mm, 15 mm, 20 mm, 25 mm and 30 mm



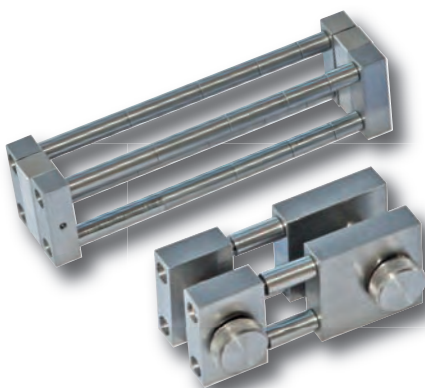
317.133



317.132

Art.-Nr. Order-No.	Beschreibung Description	Euro/St. Euro/Pc.
317.132	Verbinder für Endmaße ab 125 mm mit Endmaßen unter 100 mm, max. erweiterbares Bereich: 110 mm  Connector for gauge block at 125 mm with gauge block under 100 mm, max. extended range: 110 mm	225,00
317.133	Verbinder für Endmaße bis 100 mm, max. einstellbares Maß 20 - 120 mm  Connector for gauge block until 100 mm, max. adadjustable range 20 - 120 mm	225,00
317.135	Verlängerungsatz 4 x 100 mm Extension set 4 x 100 mm	55,00
319.200.S	Austasch-Endmaß 20 mm, Güte 1 exchange gauge block 20 mm, degree 1	35,00

317.134

**ENDMASS-VERBINDER-SATZ**  
**GAUGE CONNECTOR SET**


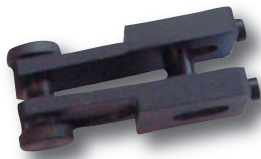
- zur Verbindung von Endmaßen mit oder ohne Verbindungsbohrungen
- Passstück aus 10 mm Endmaß, Güte 1
- mit Verlängerungen 10 mm, 15 mm, 20 mm, 25 mm und 30 mm
- for connection of gauge blocks with or without connection hole
- adapter piece made of gauge block 10 mm, degree 1
- with extension 10 mm, 15 mm, 20 mm, 25 mm and 30 mm

Art.-Nr. Order-No.	Beschreibung Description	Euro/St. Euro/Pc.
317.134	Komplettsatz aus 317.131 und 317.132 in Alu-Koffer Complete set (317.131, 317.132) in aluminium case	295,00



**ENDMASS-VERBINDER**  
**GAUGE CONNECTOR**

317.130



- zur Verbindung von Endmaßen ab 125 mm
- for connection of gauge blocks from 125 mm

Art.-Nr. Order-No.	Euro/Satz Euro/Set
317.130	99,20

**ENDMASS-HALTER UND ZUBEHÖR**  
**GAUGE HOLDER AND ACCESSORIES**

317.203



- zur Nutzung von Endmaßen für die präzise Messung sowie Eichung von Messgeräten
- sehr stabile Ausführung
- for using of gauge blocks to measuring or adjustment of measuring instruments
- solide design

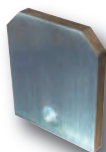
317.203



317.206



317.211



317.213

Art.-Nr. Order-No.	Maß Size mm	Bezeichnung Description	Euro/Satz Euro/Set
317.203	0 - 50	Endmaßhalter Gauge holder	60,00
317.204	0 - 100	Endmaßhalter Gauge holder	72,00
317.205	0 - 200	Endmaßhalter Gauge holder	120,00
317.205.1	100 - 250	Endmaßhalter Gauge holder	120,00
317.206	0 - 300	Endmaßhalter Gauge holder	187,00
317.207	200 - 500	Endmaßhalter Gauge holder	262,00
317.208	500 - 800	Endmaßhalter Gauge holder	390,00
317.209	700 - 1000	Endmaßhalter Gauge holder	495,00
317.211	105 x 70 x 35	Fuß Base	154,00
317.213	60 x 70 x 8	Seitenhalter, gegen das seitliche Kippen bei waagrechter Anwendung holder, against lateral tilting by horizontal using	18,00

**ENDMASS-ZUBEHÖR-SATZ**  
**GAUGE ACCESSORIES SET**

317.102



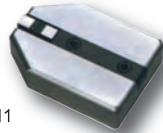
- Endmaß-Zubehör-Satz, 12 teilig
- zur Nutzung von Endmaßen für die präzise Messung sowie Eichung von Messgeräten
- Gauge accessories set, 12 pcs/set
- for using of gauge blocks to measuring or adjustment of measuring instruments

Art.-Nr. Order-No.	Bezeichnung Description	Euro/Satz Euro/Set
317.202	1 x Endmaßhalter 0 - 50 mm 1 x Endmaßhalter 0 - 100 mm 1 x Endmaßhalter 100 - 250 mm je 2 x Messschnäbel R2 x 10, R 5 x 15, R 10 x 40 1 x Anreißspitze 1 x Zentrierspitze 1x Fußhalter	1 x holder 0 - 50 mm 1 x holder 0 - 100 mm 1 x holder 100 - 250 mm pair jaws R2 x 10, R 5 x 15, R 10 x 40 1 x scriber 1 x center point 1 x base 820,00

317.103 **ENDMASS-HALTER UND ZUBEHÖR**  
**GAUGE HOLDER AND ACCESSORIES**



317.103 - 317.114



317.111

- zur Nutzung von Endmaßen für die präzise Messung sowie Eichung von Messgeräten
- for using of gauge blocks to measuring or adjustment of measuring instruments

Art.-Nr. Order-No.	Maß Size mm	Bezeichnung Description	Euro/Satz Euro/Set
317.103	0 - 50	Endmaßhalter Gauge holder	52,60
317.104	0 - 100	Endmaßhalter Gauge holder	57,60
317.105	100 - 200	Endmaßhalter Gauge holder	92,10
317.115	200 - 300	Endmaßhalter Gauge holder	86,20
317.116	300 - 400	Endmaßhalter Gauge holder	92,10
317.114	400 - 500	Endmaßhalter Gauge holder	125,00
317.111	50 x 60 x 25	Fuß Base	154,00

317.102 **ENDMASS-ZUBEHÖR-SATZ**  
**GAUGE ACCESSORIES SET**



317.102

- Endmass-Zubehör-Satz, 12 teilig
- zur Nutzung von Endmaßen für die präzise Messung sowie Eichung von Messgeräten
- Gauge accessories set, 12 pcs/set
- for using of gauge blocks to measuring or adjustment of measuring instruments

Art.-Nr. Order-No.	Bezeichnung Description	Euro/Satz Euro/Set
317.102	1 x Endmaßhalter 0 - 50 mm 1 x Endmaßhalter 0 - 100 mm 1 x Endmaßhalter 100 - 200 mm je 2 x Messschnäbel R2 x 10, R 5 x 15, R 10 x 40 1 x Anreißspitze 1 x Zentrierspitze 1x Fußhalter	1 x holder 0 - 50 mm 1 x holder 0 - 100 mm 1 x holder 100 - 200 mm pair jaws R2 x 10, R 5 x 15, R 10 x 40 1 x scriber 1 x center point 1 x base 730,00

317.106 **ZUBEHÖR FÜR ENDMASS-HALTER**  
**ACCESSORIES FOR GAUGE HOLDER**



317.106



317.107



317.108



317.109



317.110

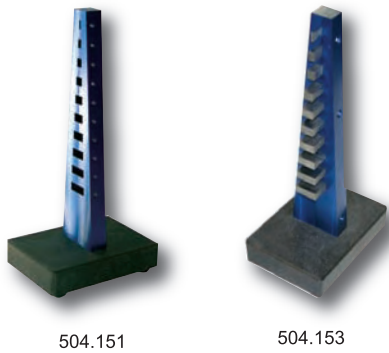


317.113

Art.-Nr. Order-No.	Anzahl Pcs.	Spitze Point mm	Maß Size (LxBxH) mm	Bezeichnung Description	Euro/Satz Euro/Set
317.106	2	R 2,5 x 10	40 x 9 x 8	Messschenkel Jaws	94,40
317.107	2	R 5 x 15	40 x 9 x 8	Messschenkel Jaws	94,40
317.108	2	R 10 x 20	70 x 9 x 10,3	Messschenkel Jaws	94,40
317.109	1	15	45 x 9 x 8	Anreißspitze Scriber	55,70
317.110	1	∅ 8 x 8	45 x 9 x 8	Zentrierspitze Center point	82,20
317.113	2		100 x 9 x 19	Planschenkel Parallel jaw	94,40
317.113.1	2		75 x 9 x 15	Planschenkel Parallel jaw	55,70

**ENDMASSHALTER**  
**PARALLEL GAUGE BLOCK HOLDER**

540.151



- zur Aufnahme von Prüfendmaß für Mikrometer
- für max. 11 Endmaße
- mit Granitfuß
- for holding checking gauge block for micrometer
- for max. 11 gauge block
- with granit base

Art.-Nr. Order-No.	Endmaße gauge block	Euro/St. Euro/Pc.
<b>504.151</b>	ohne Endmaße / without gauge block	<b>281,00</b>
<b>504.152</b>	5, 1/10, 3/15, 0/20, 2/25, 0	<b>351,00</b>
<b>504.153</b>	2, 5/5, 1/7, 7/10, 3/12, 9/15, 0/17, 6/20, 2/22, 8/25, 0	<b>397,00</b>

**WINKEL-ENDMASSSATZ 12-TEILIG**  
**PRECISION ANGLE BLOCK SET 12 PCS/SET**

318.215



- aus Spezialstahl, gealtert und gehärtet
- Genauigkeit 0,01 mm/100 mm (0,34' bzw. 21")
- Länge 76 mm, Dicke 6,35 mm
- im Holzkasten
- made of special steel, hardened
- accuracy 0.01 mm per 100mm (0.34' or 21")
- size 3" x 1/4"
- in wooden case

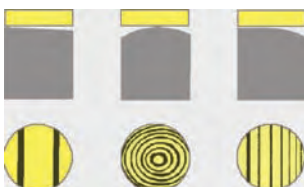
Art.-Nr. Order-No.	Genauigkeit Accuracy mm	Anzahl Pcs.	Maß der Endmaße Size mm	Euro/Satz Euro/Set
<b>318.215</b>	0,01/100 mm	12	1/4°, 1/2°, 1°, 2°, 3°, 4°, 5°, 10°, 15°, 20°, 25°, 30°	<b>71,40</b>

**PLANGLÄSER ZUR PRÜFUNG DER EBENHEIT EINER FLÄCHE**  
**PLANE FACE GLASS FOR INSPECTION OF FLATNESS**

318.221



- Ebenheit 0,1 µm
- mit Holzkassette
- flatness 0,1 µm
- in wooden case



Abstand zwischen den Strichen ca. 0,27 µm  
Distance between strokes about 0.27 µm

Art.-Nr. Order-No.	Durchmesser Diameter mm	Dicke Thickness mm	Euro/St. Euro/Pc.	Art.-Nr. Order-No.	Euro/St. Euro/Pc.	Kalibrierung Certification
<b>318.221</b>	30	12	<b>111,00</b>	<b>Kali.001</b>	<b>21,00</b>	
<b>318.222</b>	45	15	<b>127,00</b>			
<b>318.223</b>	60	12	<b>150,00</b>			

315.002 **GEWINDE-GRENZLEHRDORNE DIN 13**  
**LIMIT THREAD GAUGES DIN 13**



- aus gehärtetem Lehenstahl
- für metrisches ISO-Regelgewinde, rechts
- Gut und Ausschuss
- Norm DIN 13, 6H
- hardened tool steel
- for ISO standard metric thread, right
- "GO" and "NO GO"
- DIN 13, 6H

Art.-Nr. Order-No.	Nennmaß Size M	Euro/St. Euro/Pc.	Art.-Nr. Order-No.	Nennmaß Size M	Euro/St. Euro/Pc.	Art.-Nr. Order-No.	Nennmaß Size M	Euro/St. Euro/Pc.
<b>315.002</b>	M 2 x 0,4	30,60	<b>315.010</b>	M 10 x 1,5	30,60	<b>315.030</b>	M 30 x 3,5	32,60
<b>315.002.5</b>	M 2,5x 0,45	30,60	<b>315.011</b>	M 11 x 1,5	30,60	<b>315.033</b>	M 33 x 3,5	32,60
<b>315.003</b>	M 3 x 0,5	30,60	<b>315.012</b>	M 12 x 1,75	30,60	<b>315.036</b>	M 36 x 4	43,30
<b>315.003.5</b>	M 3,5x 0,6	30,60	<b>315.014</b>	M 14 x 2	30,60	<b>315.039</b>	M 39 x 4	43,30
<b>315.004</b>	M 4 x 0,7	30,60	<b>315.016</b>	M 16 x 2	30,60	<b>315.042</b>	M 42 x 4,5	66,30
<b>315.005</b>	M 5 x 0,8	30,60	<b>315.018</b>	M 18 x 2,5	30,60	<b>315.045</b>	M 45 x 4,5	76,60
<b>315.006</b>	M 6 x 1	30,60	<b>315.020</b>	M 20 x 2,5	30,60	<b>315.048</b>	M 48 x 5	76,60
<b>315.007</b>	M 7 x 1	30,60	<b>315.022</b>	M 22 x 2,5	30,60	<b>315.052</b>	M 52 x 5	76,60
<b>315.008</b>	M 8 x 1,25	30,60	<b>315.024</b>	M 24 x 3	30,60	<b>315.056</b>	M 56 x 5,5	81,60
<b>315.009</b>	M 9 x 1,25	30,60	<b>315.027</b>	M 27 x 3	30,60	<b>315.060</b>	M 60 x 5,5	91,80

**Kalibrierung / Certification**

Art.-Nr. Order-No.	Messmittel Measuring tools	Euro/St. Euro/Pc.
<b>Kali.612</b>	Gewinde-Lehrdorne bis 3 mm, VDI/VDE/DGQ 2618/4.8 / Thread Gauge until 3 mm, VDI/VDE/DGQ 2618/4.8	16,50
<b>Kali.613</b>	Gewinde-Lehrdorne 3 bis 10 mm, VDI/VDE/DGQ 2618/4.8 / Thread Gauge 3 until 10 mm, VDI/VDE/DGQ 2618/4.8	14,80
<b>Kali.614</b>	Gewinde-Lehrdorne 10 bis 100 mm, VDI/VDE/DGQ 2618/4.8 / Thread Gauge 10 until 100 mm, VDI/VDE/DGQ 2618/4.8	18,60

315.000 **GEWINDE-GRENZLEHRDORN-SATZ DIN 13**  
**LIMIT THREAD GAUGES SET DIN 13**



- aus gehärtetem Lehenstahl
- für metrisches ISO-Regelgewinde, rechts
- Gut und Ausschuss
- Norm DIN 13, 6H
- im Behältnis/Kasten
- hardened tool steel
- for ISO standard metric thread, right
- "GO" and "NO GO"
- DIN 13, 6H
- in case/box

Art.-Nr. Order-No.	Anzahl Pcs.	Nennmaß Size M	Euro/Satz Euro/Set	Kalibrierung Certification	Art.-Nr. Order-No.	Euro/St. Euro/Pc.
<b>315.000</b>	7	M 3, 4, 5 6, 8, 10, 12	216,00		<b>Kali.613.1</b>	86,10

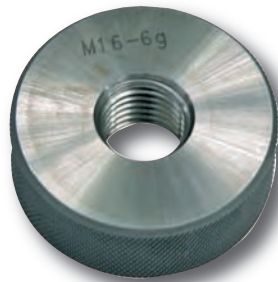
**GEWINDE-GRENZLEHRDORNE DIN 13, FEIN**  
**LIMIT THREAD GAUGES DIN 13, FINE**


- aus gehärtetem Lehrenstahl
- für metrisches ISO-Feingewinde, rechts
- Gut und Ausschuss, Norm DIN 13, 6H
- hardened tool steel
- for ISO fine metric thread, right
- "GO" and "NO GO", DIN 13, 6H

Art.-Nr. Order-No.	Nennmaß Size M	Euro/St. Euro/Pc.	Art.-Nr. Order-No.	Nennmaß Size M	Euro/St. Euro/Pc.	Art.-Nr. Order-No.	Nennmaß Size M	Euro/St. Euro/Pc.
315.002.1	M 2 x 0,35	35,70	315.018.7	M 18 x 2	30,60	315.036.8	M 36 x 3	40,80
315.002.6	M 2,5 x 0,35	35,70	315.020.2	M 20 x 0,5	30,60	315.038.4	M 38 x 1	40,80
315.003.1	M 3 x 0,35	35,70	315.020.3	M 20 x 0,75	30,60	315.038.6	M 38 x 1,5	40,80
315.003.6	M 3,5 x 0,35	35,70	315.020.4	M 20 x 1	30,60	315.038.7	M 38 x 2	40,80
315.004.1	M 4 x 0,35	35,70	315.020.6	M 20 x 1,5	30,60	315.038.8	M 38 x 3	40,80
315.004.2	M 4 x 0,5	30,60	315.020.7	M 20 x 2	30,60	315.039.4	M 39 x 1	40,80
315.005.1	M 5 x 0,35	30,60	315.022.4	M 22 x 1	30,60	315.039.6	M 39 x 1,5	40,80
315.005.2	M 5 x 0,5	30,60	315.022.6	M 22 x 1,5	30,60	315.039.7	M 39 x 2	40,80
315.005.3	M 5 x 0,75	30,60	315.022.7	M 22 x 2	30,60	315.039.8	M 39 x 3	40,80
315.006.1	M 6 x 0,35	30,60	315.024.4	M 24 x 1	30,60	315.040.4	M 40 x 1	40,80
315.006.2	M 6 x 0,5	30,60	315.024.6	M 24 x 1,5	30,60	315.040.6	M 40 x 1,5	40,80
315.006.3	M 6 x 0,75	30,60	315.024.7	M 24 x 2	30,60	315.040.7	M 40 x 2	40,80
315.007.3	M 7 x 0,75	30,60	315.025.4	M 25 x 1	30,60	315.040.8	M 40 x 3	40,80
315.008.2	M 8 x 0,5	30,60	315.025.6	M 25 x 1,5	30,60	315.042.4	M 42 x 1	66,30
315.008.3	M 8 x 0,75	30,60	315.025.7	M 25 x 2	30,60	315.042.6	M 42 x 1,5	66,30
315.008.4	M 8 x 1	30,60	315.026.4	M 26 x 1	30,60	315.042.7	M 42 x 2	66,30
315.009.4	M 9 x 1	30,60	315.026.6	M 26 x 1,5	30,60	315.042.8	M 42 x 3	66,30
315.010.2	M 10 x 0,5	30,60	315.026.7	M 26 x 2	30,60	315.044.4	M 44 x 1	76,60
315.010.3	M 10 x 0,75	30,60	315.027.4	M 27 x 1	30,60	315.044.6	M 44 x 1,5	76,60
315.010.4	M 10 x 1	30,60	315.027.6	M 27 x 1,5	30,60	315.045.4	M 45 x 1	76,60
315.010.5	M 10 x 1,25	30,60	315.027.7	M 27 x 2	30,60	315.045.6	M 45 x 1,5	76,60
315.012.2	M 12 x 0,5	30,60	315.028.4	M 28 x 1	30,60	315.045.7	M 45 x 2	76,60
315.012.3	M 12 x 0,75	30,60	315.028.6	M 28 x 1,5	30,60	315.045.8	M 45 x 3	76,60
315.012.4	M 12 x 1	30,60	315.028.7	M 28 x 2	30,60	315.046.4	M 46 x 1	76,60
315.012.5	M 12 x 1,25	30,60	315.030.4	M 30 x 1	32,60	315.046.6	M 46 x 1,5	76,60
315.012.6	M 12 x 1,5	30,60	315.030.6	M 30 x 1,5	32,60	315.048.4	M 48 x 1	76,60
315.013.3	M 13 x 0,75	30,60	315.030.7	M 30 x 2	32,60	315.048.6	M 48 x 1,5	76,60
315.013.4	M 13 x 1	30,60	315.030.8	M 30 x 3	32,60	315.048.7	M 48 x 2	76,60
315.013.6	M 13 x 1,5	30,60	315.032.6	M 32 x 1,5	32,60	315.048.8	M 48 x 3	76,60
315.014.2	M 14 x 0,5	30,60	315.032.7	M 32 x 2	32,60	315.050.4	M 50 x 1	76,60
315.014.3	M 14 x 0,75	30,60	315.033.4	M 33 x 1	32,60	315.050.6	M 50 x 1,5	76,60
315.014.4	M 14 x 1	30,60	315.033.6	M 33 x 1,5	32,60	315.050.7	M 50 x 2	76,60
315.014.5	M 14 x 1,25	30,60	315.033.7	M 33 x 2	32,60	315.052.4	M 52 x 1	76,60
315.014.6	M 14 x 1,5	30,60	315.033.8	M 33 x 3	32,60	315.052.6	M 52 x 1,5	76,60
315.015.3	M 15 x 0,75	30,60	315.034.4	M 34 x 1	32,60	315.052.7	M 52 x 2	76,60
315.015.4	M 15 x 1	30,60	315.034.6	M 34 x 1,5	32,60	315.052.8	M 52 x 3	76,60
315.015.6	M 15 x 1,5	30,60	315.034.7	M 34 x 2	32,60	315.055.4	M 55 x 1	81,60
315.016.3	M 16 x 0,75	30,60	315.034.8	M 34 x 3	32,60	315.055.7	M 55 x 2	81,60
315.016.4	M 16 x 1	30,60	315.035.4	M 35 x 1	32,60	315.056.4	M 56 x 1	81,60
315.016.6	M 16 x 1,5	30,60	315.035.6	M 35 x 1,5	32,60	315.056.7	M 56 x 2	81,60
315.017.4	M 17 x 1	30,60	315.035.7	M 35 x 2	32,60	315.058.7	M 58 x 2	91,80
315.017.6	M 17 x 1,5	30,60	315.035.8	M 35 x 3	32,60	315.060.4	M 60 x 1	91,80
315.018.3	M 18 x 0,75	30,60	315.036.4	M 36 x 1	40,80	315.060.7	M 60 x 2	91,80
315.018.4	M 18 x 1	30,60	315.036.6	M 36 x 1,5	40,80	315.062.7	M 62 x 2	118,00
315.018.6	M 18 x 1,5	30,60	315.036.7	M 36 x 2	40,80			

315.102

### GEWINDE-GUTLEHRRING DIN 13, "GUT" THREAD RING GAUGES DIN 13, "GO"



- aus gehärtetem Lehenstahl
- für metrisches ISO-Regelgewinde, rechts
- Gut, Norm DIN 13, 6g
- hardened tool steel
- for ISO standard metric thread, right
- "GO", DIN 13, 6g

Art.-Nr. Order-No.	Nennmaß Size M	Euro/St. Euro/Pc.	Art.-Nr. Order-No.	Nennmaß Size M	Euro/St. Euro/Pc.	Art.-Nr. Order-No.	Nennmaß Size M	Euro/St. Euro/Pc.
<b>315.102</b>	M 2 x 0,4	34,70	<b>315.110</b>	M 10 x 1,5	30,60	<b>315.130</b>	M 30 x 3,5	48,10
<b>315.102.5</b>	M 2,5x 0,45	34,70	<b>315.111</b>	M 11 x 1,5	30,60	<b>315.133</b>	M 33 x 3,5	48,10
<b>315.103</b>	M 3 x 0,5	34,70	<b>315.112</b>	M 12 x 1,75	30,60	<b>315.136</b>	M 36 x 4	57,80
<b>315.103.5</b>	M 3,5x 0,6	34,70	<b>315.114</b>	M 14 x 2	30,60	<b>315.139</b>	M 39 x 4	57,80
<b>315.104</b>	M 4 x 0,7	30,60	<b>315.116</b>	M 16 x 2	30,60	<b>315.142</b>	M 42 x 4,5	76,50
<b>315.105</b>	M 5 x 0,8	30,60	<b>315.118</b>	M 18 x 2,5	34,70	<b>315.145</b>	M 45 x 4,5	81,60
<b>315.106</b>	M 6 x 1	30,60	<b>315.120</b>	M 20 x 2,5	34,70	<b>315.148</b>	M 48 x 5	94,50
<b>315.107</b>	M 7 x 1	30,60	<b>315.122</b>	M 22 x 2,5	34,70	<b>315.152</b>	M 52 x 5	94,50
<b>315.108</b>	M 8 x 1,25	30,60	<b>315.124</b>	M 24 x 3	35,70	<b>315.156</b>	M 56 x 5,5	112,00
<b>315.109</b>	M 9 x 1,25	30,60	<b>315.127</b>	M 27 x 3	36,70	<b>315.160</b>	M 60 x 5,5	122,00

#### Kalibrierung / Certification

Art.-Nr. Order-No.	Messmittel Measuring tools	Euro/St. Euro/Pc.
<b>Kali.615</b>	Gewinde-Lehrring 3 bis 50 mm, VDI/VDE/DGQ 2618/4.9 / Thread Ring Gauge 3 until 50 mm, VDI/VDE/DGQ 2618/4.9	16,50
<b>Kali.616</b>	Gewinde-Lehrring 50 bis 100 mm, VDI/VDE/DGQ 2618/4.9 / Thread Gauge 50 until 100 mm, VDI/VDE/DGQ 2618/4.9	19,70

315.100

### GEWINDE-GUTLEHRRING-SATZ DIN 13, "GUT" THREAD RING GAUGES SET DIN 13, "GO"



- aus gehärtetem Lehenstahl
- für metrisches ISO-Regelgewinde, rechts
- Gut, Norm DIN 13, 6g
- im Behältnis/Kasten
- hardened tool steel
- for ISO standard metric thread, right
- "GO", DIN 13, 6g
- in case/box

Art.-Nr. Order-No.	Anzahl Pcs.	Nennmaß Size M	Euro/Satz Euro/Set	Kalibrierung Certification
<b>315.100</b>	7	M 3, 4, 5 6, 8, 10, 12	194,00	<b>Kali.613.3</b> Euro/St. Euro/Pc.
				89,90

**GEWINDE-GUTLEHRRING DIN 13, "GUT"**  
**THREAD RING GAUGES DIN 13, "GO"**


- aus gehärtetem Lehenstahl
- für metrisches ISO-Feingewinde, rechts
- Gut, Norm DIN 13, 6g
- hardened tool steel
- for ISO fine metric thread, right
- "GO", DIN 13, 6g

Art.-Nr. Order-No.	Nennmaß Size M	Euro/St. Euro/Pc.	Art.-Nr. Order-No.	Nennmaß Size M	Euro/St. Euro/Pc.	Art.-Nr. Order-No.	Nennmaß Size M	Euro/St. Euro/Pc.
315.102.1	M 2 x 0,35	34,70	315.118.6	M 18 x 1,5	34,70	315.136.7	M 36 x 2	56,10
315.102.6	M 2,5 x 0,35	34,70	315.118.7	M 18 x 2	34,70	315.136.8	M 36 x 3	56,10
315.103.1	M 3 x 0,35	34,70	315.120.2	M 20 x 0,5	34,70	315.138.4	M 38 x 1	56,10
315.103.6	M 3,5 x 0,35	34,70	315.120.3	M 20 x 0,75	34,70	315.138.6	M 38 x 1,5	56,10
315.104.1	M 4 x 0,35	34,70	315.120.4	M 20 x 1	34,70	315.138.7	M 38 x 2	56,10
315.104.2	M 4 x 0,5	34,70	315.120.6	M 20 x 1,5	34,70	315.138.8	M 38 x 3	56,10
315.105.1	M 5 x 0,35	34,70	315.120.7	M 20 x 2	34,70	315.139.4	M 39 x 1	56,10
315.105.2	M 5 x 0,5	34,70	315.122.4	M 22 x 1	34,70	315.139.6	M 39 x 1,5	56,10
315.105.3	M 5 x 0,75	34,70	315.122.6	M 22 x 1,5	34,70	315.139.7	M 39 x 2	56,10
315.106.1	M 6 x 0,35	34,70	315.122.7	M 22 x 2	34,70	315.139.8	M 39 x 3	56,10
315.106.2	M 6 x 0,5	34,70	315.124.4	M 24 x 1	34,70	315.140.4	M 40 x 1	56,10
315.106.3	M 6 x 0,75	34,70	315.124.6	M 24 x 1,5	34,70	315.140.6	M 40 x 1,5	56,10
315.107.2	M 7 x 0,5	34,70	315.124.7	M 24 x 2	34,70	315.140.7	M 40 x 2	56,10
315.107.3	M 7 x 0,75	34,70	315.125.4	M 25 x 1	34,70	315.140.8	M 40 x 3	56,10
315.108.2	M 8 x 0,5	34,70	315.125.6	M 25 x 1,5	34,70	315.142.4	M 42 x 1	71,40
315.108.3	M 8 x 0,75	34,70	315.125.7	M 25 x 2	34,70	315.142.6	M 42 x 1,5	71,40
315.108.4	M 8 x 1	34,70	315.126.4	M 26 x 1	34,70	315.142.7	M 42 x 2	71,40
315.109.4	M 9 x 1	34,70	315.126.6	M 26 x 1,5	34,70	315.142.8	M 42 x 3	71,40
315.110.2	M 10 x 0,5	34,70	315.126.7	M 26 x 2	34,70	315.144.4	M 44 x 1	75,80
315.110.3	M 10 x 0,75	34,70	315.127.4	M 27 x 1	36,70	315.144.6	M 44 x 1,5	75,80
315.110.4	M 10 x 1	34,70	315.127.6	M 27 x 1,5	36,70	315.145.4	M 45 x 1	81,60
315.110.5	M 10 x 1,25	34,70	315.127.7	M 27 x 2	36,70	315.145.6	M 45 x 1,5	81,60
315.112.2	M 12 x 0,5	34,70	315.128.4	M 28 x 1	36,70	315.145.7	M 45 x 2	81,60
315.112.3	M 12 x 0,75	34,70	315.128.6	M 28 x 1,5	36,70	315.145.8	M 45 x 3	81,60
315.112.4	M 12 x 1	34,70	315.128.7	M 28 x 2	36,70	315.146.4	M 46 x 1	81,60
315.112.5	M 12 x 1,25	34,70	315.130.4	M 30 x 1	44,90	315.146.6	M 46 x 1,5	81,60
315.112.6	M 12 x 1,5	34,70	315.130.6	M 30 x 1,5	44,90	315.148.4	M 48 x 1	91,80
315.113.3	M 13 x 0,75	34,70	315.130.7	M 30 x 2	44,90	315.148.6	M 48 x 1,5	91,80
315.113.4	M 13 x 1	34,70	315.130.8	M 30 x 3	44,90	315.148.7	M 48 x 2	91,80
315.113.6	M 13 x 1,5	34,70	315.132.6	M 32 x 1,5	44,90	315.148.8	M 48 x 3	91,80
315.114.2	M 14 x 0,5	34,70	315.132.7	M 32 x 2	44,90	315.150.4	M 50 x 1	91,80
315.114.3	M 14 x 0,75	34,70	315.133.4	M 33 x 1	44,90	315.150.6	M 50 x 1,5	91,80
315.114.4	M 14 x 1	34,70	315.133.6	M 33 x 1,5	44,90	315.150.7	M 50 x 2	91,80
315.114.5	M 14 x 1,25	34,70	315.133.7	M 33 x 2	44,90	315.152.4	M 52 x 1	91,80
315.114.6	M 14 x 1,5	34,70	315.133.8	M 33 x 3	44,90	315.152.6	M 52 x 1,5	91,80
315.115.3	M 15 x 0,75	34,70	315.134.4	M 34 x 1	44,90	315.152.7	M 52 x 2	91,80
315.115.4	M 15 x 1	34,70	315.134.6	M 34 x 1,5	44,90	315.152.8	M 52 x 3	91,80
315.115.6	M 15 x 1,5	34,70	315.134.7	M 34 x 2	44,90	315.155.4	M 55 x 1	112,00
315.116.3	M 16 x 0,75	34,70	315.134.8	M 34 x 3	44,90	315.155.7	M 55 x 2	112,00
315.116.4	M 16 x 1	34,70	315.135.4	M 35 x 1	44,90	315.156.4	M 56 x 1	112,00
315.116.6	M 16 x 1,5	34,70	315.135.6	M 35 x 1,5	44,90	315.156.7	M 56 x 2	112,00
315.117.4	M 17 x 1	34,70	315.135.7	M 35 x 2	44,90	315.158.7	M 58 x 2	122,00
315.117.6	M 17 x 1,5	34,70	315.135.8	M 35 x 3	44,90	315.160.4	M 60 x 1	122,00
315.118.3	M 18 x 0,75	34,70	315.136.4	M 36 x 1	56,10	315.160.7	M 60 x 2	122,00
315.118.4	M 18 x 1	34,70	315.136.6	M 36 x 1,5	56,10	315.162.7	M 62 x 2	135,00

315.202

**GEWINDE-AUSSCHUSSLEHRRING DIN 13, "AUSSCHUSS"**  
**THREAD RING GAUGES DIN 13, "NO GO"**


- aus gehärtetem Lehenstahl
- für metrisches ISO-Regelgewinde, rechts
- Ausschluss, Norm DIN 13, 6g
- hardened tool steel
- for ISO standard metric thread, right
- "NO GO", DIN 13, 6g

Art.-Nr. Order-No.	Nennmaß Size M	Euro/St. Euro/Pc.	Art.-Nr. Order-No.	Nennmaß Size M	Euro/St. Euro/Pc.	Art.-Nr. Order-No.	Nennmaß Size M	Euro/St. Euro/Pc.
<b>315.202</b>	M 2 x 0,4	32,60	<b>315.210</b>	M 10 x 1,5	30,60	<b>315.230</b>	M 30 x 3,5	40,80
<b>315.202.5</b>	M 2,5x 0,45	32,60	<b>315.211</b>	M 11 x 1,5	30,60	<b>315.233</b>	M 33 x 3,5	40,80
<b>315.203</b>	M 3 x 0,5	32,60	<b>315.212</b>	M 12 x 1,75	30,60	<b>315.236</b>	M 36 x 4	45,90
<b>315.203.5</b>	M 3,5x 0,6	32,60	<b>315.214</b>	M 14 x 2	30,60	<b>315.239</b>	M 39 x 4	45,90
<b>315.204</b>	M 4 x 0,7	30,60	<b>315.216</b>	M 16 x 2	30,60	<b>315.242</b>	M 42 x 4,5	56,10
<b>315.205</b>	M 5 x 0,8	30,60	<b>315.218</b>	M 18 x 2,5	35,70	<b>315.245</b>	M 45 x 4,5	56,10
<b>315.206</b>	M 6 x 1	30,60	<b>315.220</b>	M 20 x 2,5	35,70	<b>315.248</b>	M 48 x 5	81,60
<b>315.207</b>	M 7 x 1	30,60	<b>315.222</b>	M 22 x 2,5	35,70	<b>315.252</b>	M 52 x 5	81,60
<b>315.208</b>	M 8 x 1,25	30,60	<b>315.224</b>	M 24 x 3	40,80	<b>315.256</b>	M 56 x 5,5	86,70
<b>315.209</b>	M 9 x 1,25	30,60	<b>315.227</b>	M 27 x 3	40,80	<b>315.260</b>	M 60 x 5,5	102,00

**Kalibrierung / Certification**

Art.-Nr. Order-No.	Messmittel Measuring tools	Euro/St. Euro/Pc.
<b>Kali.615</b>	Gewinde-Lehrring 3 bis 50 mm, VDI/VDE/DGQ 2618/4.9 / Thread Ring Gauge 3 until 50 mm, VDI/VDE/DGQ 2618/4.9	16,50
<b>Kali.616</b>	Gewinde-Lehrring 50 bis 100 mm, VDI/VDE/DGQ 2618/4.9 / Thread Gauge 50 until 100 mm, VDI/VDE/DGQ 2618/4.9	19,70

315.200

**GEWINDE-AUSSCHUSSLEHRRING-SATZ DIN 13, "AUSSCHUSS"**  
**THREAD RING GAUGES SET DIN 13, "NO GO"**

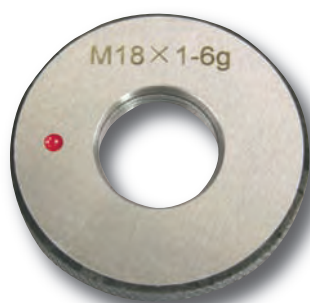

- aus gehärtetem Lehenstahl
- für metrisches ISO-Regelgewinde, rechts
- Ausschluss, Norm DIN 13, 6g
- hardened tool steel
- for ISO standard metric thread, right
- "NO GO", DIN 13, 6g

Art.-Nr. Order-No.	Anzahl Pcs.	Nennmaß Size M	Euro/Satz Euro/Set	Kalibrierung Certification	Art.-Nr. Order-No.	Euro/St. Euro/Pc.
<b>315.200</b>	7	M 3, 4, 5 6, 8, 10, 12	207,00		<b>Kali.613.3</b>	89,90



**GEWINDE-AUSSCHUSSLEHRRING DIN 13, "AUSSCHUSS"**  
**THREAD RING GAUGES DIN 13, "NO GO"**

315.202.1



- aus gehärtetem Lehenstahl
- für metrisches ISO-Feingewinde, rechts
- Ausschuss, Norm DIN 13, 6g
- hardened tool steel
- for ISO fine metric thread, right
- "NO GO", DIN 13, 6g

Art.-Nr. Order-No.	Nennmaß Size M	Euro/St. Euro/Pc.	Art.-Nr. Order-No.	Nennmaß Size M	Euro/St. Euro/Pc.	Art.-Nr. Order-No.	Nennmaß Size M	Euro/St. Euro/Pc.
315.202.1	M 2 x 0,35	34,70	315.218.7	M 18 x 2	34,70	315.236.8	M 36 x 3	56,10
315.202.6	M 2,5 x 0,35	34,70	315.220.2	M 20 x 0,5	34,70	315.238.4	M 38 x 1	56,10
315.203.1	M 3 x 0,35	34,70	315.220.3	M 20 x 0,75	34,70	315.238.6	M 38 x 1,5	56,10
315.203.6	M 3,5 x 0,35	34,70	315.220.4	M 20 x 1	34,70	315.238.7	M 38 x 2	56,10
315.204.1	M 4 x 0,35	34,70	315.220.6	M 20 x 1,5	34,70	315.238.8	M 38 x 3	56,10
315.204.2	M 4 x 0,5	34,70	315.220.7	M 20 x 2	34,70	315.239.4	M 39 x 1	56,10
315.205.1	M 5 x 0,35	34,70	315.222.4	M 22 x 1	34,70	315.239.6	M 39 x 1,5	56,10
315.205.2	M 5 x 0,5	34,70	315.222.6	M 22 x 1,5	34,70	315.239.7	M 39 x 2	56,10
315.205.3	M 5 x 0,75	34,70	315.222.7	M 22 x 2	34,70	315.239.8	M 39 x 3	56,10
315.206.1	M 6 x 0,35	34,70	315.224.4	M 24 x 1	34,70	315.240.4	M 40 x 1	56,10
315.206.2	M 6 x 0,5	34,70	315.224.6	M 24 x 1,5	34,70	315.240.6	M 40 x 1,5	56,10
315.206.3	M 6 x 0,75	34,70	315.224.7	M 24 x 2	34,70	315.240.7	M 40 x 2	56,10
315.207.3	M 7 x 0,75	34,70	315.225.4	M 25 x 1	34,70	315.240.8	M 40 x 3	56,10
315.208.2	M 8 x 0,5	34,70	315.225.6	M 25 x 1,5	34,70	315.242.4	M 42 x 1	71,40
315.208.3	M 8 x 0,75	34,70	315.225.7	M 25 x 2	34,70	315.242.6	M 42 x 1,5	71,40
315.208.4	M 8 x 1	34,70	315.226.4	M 26 x 1	34,70	315.242.7	M 42 x 2	71,40
315.209.4	M 9 x 1	34,70	315.226.6	M 26 x 1,5	34,70	315.242.8	M 42 x 3	71,40
315.210.2	M 10 x 0,5	34,70	315.226.7	M 26 x 2	34,70	315.244.4	M 44 x 1	71,40
315.210.3	M 10 x 0,75	34,70	315.227.4	M 27 x 1	36,70	315.244.6	M 44 x 1,5	71,40
315.210.4	M 10 x 1	34,70	315.227.6	M 27 x 1,5	36,70	315.245.4	M 45 x 1	81,60
315.210.5	M 10 x 1,25	34,70	315.227.7	M 27 x 2	36,70	315.245.6	M 45 x 1,5	81,60
315.212.2	M 12 x 0,5	34,70	315.228.4	M 28 x 1	36,70	315.245.7	M 45 x 2	81,60
315.212.3	M 12 x 0,75	34,70	315.228.6	M 28 x 1,5	36,70	315.245.8	M 45 x 3	81,60
315.212.4	M 12 x 1	34,70	315.228.7	M 28 x 2	36,70	315.246.4	M 46 x 1	81,60
315.212.5	M 12 x 1,25	34,70	315.230.4	M 30 x 1	44,90	315.246.6	M 46 x 1,5	81,60
315.212.6	M 12 x 1,5	34,70	315.230.6	M 30 x 1,5	44,90	315.248.4	M 48 x 1	91,80
315.213.3	M 13 x 0,75	34,70	315.230.7	M 30 x 2	44,90	315.248.6	M 48 x 1,5	91,80
315.213.4	M 13 x 1	34,70	315.230.8	M 30 x 3	44,90	315.248.7	M 48 x 2	91,80
315.213.6	M 13 x 1,5	34,70	315.232.6	M32 x 1,5	44,90	315.248.8	M 48 x 3	91,80
315.214.2	M 14 x 0,5	34,70	315.232.7	M 32 x 2	44,90	315.250.4	M 50 x 1	91,80
315.214.3	M 14 x 0,75	34,70	315.233.4	M33 x 1	44,90	315.250.6	M 50 x 1,5	91,80
315.214.4	M 14 x 1	34,70	315.233.6	M33 x 1,5	44,90	315.250.7	M 50 x 2	91,80
315.214.5	M 14 x 1,25	34,70	315.233.7	M 33 x 2	44,90	315.252.4	M 52 x 1	91,80
315.214.6	M 14 x 1,5	34,70	315.233.8	M 33 x 3	44,90	315.252.6	M 52 x 1,5	91,80
315.215.3	M 15 x 0,75	34,70	315.234.4	M 34 x 1	44,90	315.252.7	M 52 x 2	91,80
315.215.4	M 15 x 1	34,70	315.234.6	M 34 x 1,5	44,90	315.252.8	M 52 x 3	91,80
315.215.6	M 15 x 1,5	34,70	315.234.7	M 34 x 2	44,90	315.255.4	M 55 x 1	112,00
315.216.3	M 16 x 0,75	34,70	315.234.8	M 34 x 3	44,90	315.255.7	M 55 x 2	112,00
315.216.4	M 16 x 1	34,70	315.235.4	M35 x 1	44,90	315.256.4	M 56 x 1	112,00
315.216.6	M 16 x 1,5	34,70	315.235.6	M 35 x 1,5	44,90	315.256.7	M 56 x 2	112,00
315.217.4	M 17 x 1	34,70	315.235.7	M 35 x 2	44,90	315.258.7	M 58 x 2	122,00
315.217.6	M 17 x 1,5	34,70	315.235.8	M 35 x 3	44,90	315.260.4	M 60 x 1	122,00
315.218.3	M 18 x 0,75	34,70	315.236.4	M36 x 1	56,10	315.260.7	M 60 x 2	122,00
315.218.4	M 18 x 1	34,70	315.236.6	M 36 x 1,5	56,10	315.262.7	M 62 x 2	135,00
315.218.6	M 18 x 1,5	34,70	315.236.7	M 36 x 2	56,10			

315.301

## GEWINDE-GRENZLEHRDORNE UND LEHRRING FÜR WHITWORTH-ROHRGEWINDE

### LIMIT THREAD GAUGES AND RING GAUGES FOR WHITWORTH PIPE THREAD



- für Whitworth-Rohrgewinde
- Rechtsgewinde, "Gut" und "Ausschuss"
- aus gehärtetem Lehenstahl
- for Whitworth pipe thread
- right, "GO" and "NO GO"
- hardened tool steel

Achtung: Diese Lehrdorne sind nur für die Überprüfung von Nenndurchmesser geeignet. Sie sind nicht geeignet für die Prüfung von Formtoleranz!

#### Attention:

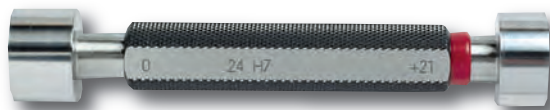
This pipe thread is only for checking the nominal diameter, not for checking of form tolerance!

Nennmaß Size M	Grenzlehrdorne Limit Thread Gauge		„Gut“ - Leerring „GO“ Ring Gauge		„Ausschuss“ - Leerring „NO GO“ Ring Gauges	
	Art.-Nr. Order-No.	Euro/St. Euro/Pc.	Art.-Nr. Order-No.	Euro/St. Euro/Pc.	Art.-Nr. Order-No.	Euro/St. Euro/Pc.
G 1/8"	<b>315.301</b>	32,60	<b>315.321</b>	40,80	<b>315.401</b>	40,80
G 1/4"	<b>315.302</b>	32,60	<b>315.322</b>	40,80	<b>315.402</b>	40,80
G 3/8"	<b>315.303</b>	32,60	<b>315.323</b>	43,90	<b>315.403</b>	43,90
G 1/2"	<b>315.304</b>	34,70	<b>315.324</b>	49,00	<b>315.404</b>	49,00
G 5/8"	<b>315.305</b>	34,70	<b>315.325</b>	49,00	<b>315.405</b>	49,00
G 3/4"	<b>315.306</b>	39,80	<b>315.326</b>	49,00	<b>315.406</b>	49,00
G 7/8"	<b>315.307</b>	42,80	<b>315.327</b>	63,20	<b>315.407</b>	63,20
G 1"	<b>315.308</b>	46,90	<b>315.328</b>	63,20	<b>315.408</b>	63,20
G 1 1/4"	<b>315.309</b>	54,10	<b>315.329</b>	80,60	<b>315.409</b>	80,60
G 1 1/2"	<b>315.310</b>	63,20	<b>315.330</b>	75,60	<b>315.410</b>	80,60
G 1 3/4"	<b>315.311</b>	80,60	<b>315.331</b>	96,90	<b>315.411</b>	96,90
G 2"	<b>315.312</b>	89,80	<b>315.332</b>	100,00	<b>315.412</b>	100,00

314.002

## GRENZLEHRDORNE DIN 2245

### LIMIT PLUG GAUGES DIN 2245



- gehärteter Lehenstahl
- Passung H 7, Gut- und Ausschuß
- made of hardened steel
- tolerance H 7, "GO" and "NO GO"

Art.-Nr. Order-No.	Nennmaß Size mm	Euro/St. Euro/Pc.	Art.-Nr. Order-No.	Nennmaß Size mm	Euro/St. Euro/Pc.	Art.-Nr. Order-No.	Nennmaß Size mm	Euro/St. Euro/Pc.	Art.-Nr. Order-No.	Nennmaß Size mm	Euro/St. Euro/Pc.
<b>314.002</b>	2	23,90	<b>314.020</b>	20	28,30	<b>314.040</b>	40	42,80	<b>314.078</b>	78	118,00
<b>314.003</b>	3	23,90	<b>314.021</b>	21	28,30	<b>314.042</b>	42	49,60	<b>314.080</b>	80	121,00
<b>314.004</b>	4	20,00	<b>314.022</b>	22	28,30	<b>314.044</b>	44	49,60	<b>314.082</b>	82	121,00
<b>314.005</b>	5	20,00	<b>314.023</b>	23	28,30	<b>314.045</b>	45	66,80	<b>314.085</b>	85	134,00
<b>314.006</b>	6	20,10	<b>314.024</b>	24	28,30	<b>314.046</b>	46	66,80	<b>314.088</b>	88	134,00
<b>314.007</b>	7	20,10	<b>314.025</b>	25	28,30	<b>314.047</b>	47	66,80	<b>314.090</b>	90	149,00
<b>314.008</b>	8	20,10	<b>314.026</b>	26	30,30	<b>314.048</b>	48	66,80	<b>314.092</b>	92	149,00
<b>314.009</b>	9	21,20	<b>314.027</b>	27	30,30	<b>314.050</b>	50	66,80	<b>314.095</b>	95	163,00
<b>314.010</b>	10	21,20	<b>314.028</b>	28	30,30	<b>314.052</b>	52	70,00	<b>314.098</b>	98	163,00
<b>314.011</b>	11	21,20	<b>314.029</b>	29	30,30	<b>314.055</b>	55	70,00	<b>314.100</b>	100	177,00
<b>314.012</b>	12	21,20	<b>314.030</b>	30	31,20	<b>314.058</b>	58	70,00			
<b>314.013</b>	13	21,20	<b>314.032</b>	32	34,70	<b>314.060</b>	60	72,00			
<b>314.014</b>	14	21,20	<b>314.033</b>	33	34,70	<b>314.062</b>	62	72,00			
<b>314.015</b>	15	21,20	<b>314.034</b>	34	34,70	<b>314.065</b>	65	102,00			
<b>314.016</b>	16	22,40	<b>314.035</b>	35	38,50	<b>314.068</b>	68	102,00			
<b>314.017</b>	17	22,40	<b>314.036</b>	36	39,90	<b>314.070</b>	70	102,00			
<b>314.018</b>	18	23,90	<b>314.037</b>	37	39,90	<b>314.072</b>	72	102,00			
<b>314.019</b>	19	23,90	<b>314.038</b>	38	39,90	<b>314.075</b>	75	118,00			

#### Kalibrierung / Certification

Art.-Nr. Order-No.	Messmittel Measuring tools	Euro/St. Euro/Pc.
<b>Kali.610</b>	Grenzlehrdom bis 40 mm, VDI/VDE/DGQ 2618/2 / Plug Gauge Gauge until 40 mm, VDI/VDE/DGQ 2618/2	8,90
<b>Kali.611</b>	Grenzlehrdom 40 bis 100 mm, VDI/VDE/DGQ 2618/2 / Plug Gauge 40 until 100 mm, VDI/VDE/DGQ 2618/2	10,00
<b>Kali.613.2</b>	Grenzlehrdom 7-teilig, VDI/VDE/DGQ 2618/2 / Plug Gauge 7 pcs/set, VDI/VDE/DGQ 2618/2	44,50

**GRENZLEHRDORNE-SATZ DIN 2245**  
**LIMIT PLUG GAUGES SET DIN 2245**

314.000

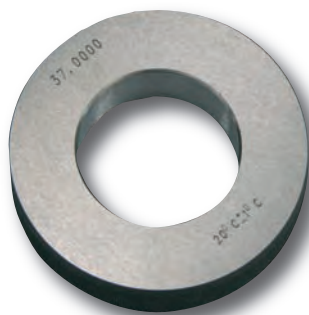


- gehärteter Lehrenstahl
- Passung H 7, Gut- und Ausschuß
- made of hardened steel
- tolerance H 7, "GO" and "NO GO"

Art.-Nr. Order-No.	Anzahl Pcs.	Nennmaß Size mm	Euro/Satz Euro/Set	Art.-Nr. Order-No.	Euro/Satz Euro/Set	Kalibrierung Certification
<b>314.000</b>	7	3, 4, 5, 6, 7, 8, 10, 12	<b>137,00</b>	<b>Kali.613.2</b>	<b>44,50</b>	

**EINSTELLRINGE DIN 2250**  
**SETTING RING GAUGES DIN 2250**

313.003



- aus gehärtetem Lehrenstahl und geläppt
- bis 200 mm DIN 2250 Form C
- Genauigkeit  
bis 200 mm, DIN 286, JS 3  
ab 225 mm, DIN 286, JS 4
- hardened ground and lapped
- up to 200 mm DIN 2250 form C
- accuracy  
up to 200 mm, DIN 286, JS 3  
from 225 mm, DIN 286, JS 4

Art.-Nr. Order-No.	Nennmaß Size mm	Euro/St. Euro/Pc.	Art.-Nr. Order-No.	Nennmaß Size mm	Euro/St. Euro/Pc.	Art.-Nr. Order-No.	Nennmaß Size mm	Euro/St. Euro/Pc.	Art.-Nr. Order-No.	Nennmaß Size mm	Euro/St. Euro/Pc.
313.003	3	30,30	313.024	24	36,10	313.055	55	81,70	313.120	120	295,00
313.003.5	3,5	30,30	313.025	25	40,40	313.058	58	91,40	313.125	125	307,00
313.004	4	30,30	313.026	26	41,70	313.060	60	91,40	313.130	130	320,00
313.004.5	4,5	30,30	313.027	27	41,70	313.062	62	100,00	313.135	135	371,00
313.005	5	30,30	313.028	28	41,70	313.065	65	100,00	313.137.5	137,5	405,00
313.006	6	31,50	313.029	29	41,70	313.068	68	100,00	313.140	140	371,00
313.007	7	31,50	313.030	30	45,90	313.070	70	100,00	313.145	145	442,00
313.008	8	31,50	313.032	32	47,30	313.072	72	101,00	313.150	150	442,00
313.009	9	31,50	313.033	33	47,30	313.075	75	101,00	313.155	155	529,00
313.010	10	32,40	313.034	34	47,30	313.078	78	104,00	313.160	160	546,00
313.011	11	32,90	313.035	35	47,30	313.080	80	111,00	313.162.5	162,5	660,00
313.012	12	32,90	313.036	36	56,80	313.082	82	129,00	313.165	165	660,00
313.013	13	32,90	313.037	37	56,80	313.085	85	129,00	313.170	170	660,00
313.014	14	32,90	313.038	38	58,50	313.088	88	143,00	313.175	175	660,00
313.015	15	32,90	313.040	40	58,50	313.090	90	143,00	313.180	180	681,00
313.016	16	34,80	313.042	42	61,60	313.092	92	145,00	313.185	185	845,00
313.017	17	34,80	313.044	44	61,60	313.095	95	150,00	313.187.5	187,5	845,00
313.018	18	34,80	313.045	45	61,60	313.098	98	150,00	313.190	190	845,00
313.019	19	34,80	313.046	46	72,00	313.100	100	158,00	313.195	195	845,00
313.020	20	34,80	313.047	47	72,00	313.105	105	220,00	313.200	200	845,00
313.021	21	36,10	313.048	48	73,60	313.110	110	228,00	313.225	225	890,00
313.022	22	36,10	313.050	50	76,40	313.112.5	112,5	263,00	313.275	275	1.280,00
313.023	23	36,10	313.052	52	81,70	313.115	115	225,00			

**Kalibrierung / Certification**

Art.-Nr. Order-No.	Messmittel Measuring tools	Euro/St. Euro/Pc.
<b>Kali.601</b>	Einstellung bis 10 mm, VDI/VDE/DGQ 2618/4.1 / Ring Gauge until 10 mm, VDI/VDE/DGQ 2618/4.1	<b>15,40</b>
<b>Kali.602</b>	Einstellung 10 bis 100 mm, VDI/VDE/DGQ 2618/4.1 / Ring Gauge 10 until 100 mm, VDI/VDE/DGQ 2618/4.1	<b>17,00</b>
<b>Kali.603</b>	Einstellung 100 bis 200 mm, VDI/VDE/DGQ 2618/4.1 / Ring Gauge 100 until 200 mm, VDI/VDE/DGQ 2618/4.1	<b>20,00</b>

318.530 **MESSSTIFT-SÄTZE**  
**PIN GAUGES**



318.55X



318.53X

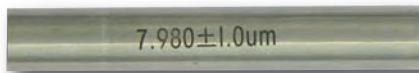
- aus Spezial-Stahl
- Werkstatt-Ausführung, Länge 50 mm
- Genauigkeit nach Wahl
- im Behältnis/Kasten
- made of special steel
- for workshop, length 50 mm
- accuracy optional
- in case/box

Messbereich Range mm	Stufung Stepping mm	Anzahl/Satz Pcs./Set	Art.-Nr. Order-No.	± 0,002 mm		± 0,004 mm	
				Euro/Satz Euro/Set	Art.-Nr. Order-No.	Euro/Satz Euro/Set	
0,50 - 1,00	0,01	51	318.550	252,00	318.530.H	210,00	
1,01 - 2,00	0,01	100	318.551	405,00	318.531.H	294,00	
2,01 - 3,00	0,01	100	318.552	405,00	318.532.H	294,00	
3,01 - 4,00	0,01	100	318.553	405,00	318.533.H	294,00	
4,01 - 5,00	0,01	100	318.554	405,00	318.534.H	294,00	
5,01 - 6,00	0,01	100	318.555	405,00	318.535.H	294,00	
6,01 - 7,00	0,01	100	318.556	405,00	318.536.H	294,00	
7,01 - 8,00	0,01	100	318.557	405,00	318.537.H	294,00	
8,01 - 9,00	0,01	100	318.558	405,00	318.538.H	294,00	
9,01 -10,00	0,01	100	318.559	405,00	318.539.H	294,00	
10,01 -11,00	0,01	100			318.540.H	337,00	
11,01 -12,00	0,01	100			318.541.H	337,00	
12,01 -13,00	0,01	100			318.542.H	337,00	
13,01 -14,00	0,01	100			318.543.H	337,00	
14,01 -15,00	0,01	100			318.544.H	337,00	
15,01 -16,00	0,01	100			318.545.H	337,00	

**Kalibrierung / Certification**

Art.-Nr. Order-No.	Messmittel Measuring tools	Euro/St. Euro/Pc.
Kali.673	Messstiftsatz 100 tlg, DKD-Richtlinie 4-3, Werksnorm / Pin Gauge Set 100 pcs DKD Guide Line 4-3, Manufacture Standard	222,00

323.000 **EINZELN-MESSSTIFT, ± 0,001 MM**  
**SINGLE PIN GAUGES, ± 0.001 MM**



- aus Spezial-Stahl
- Werkstatt-Ausführung
- Länge 50 mm
- im Behältnis/Kasten
- made of special steel
- for workshop
- length 50 mm
- in small tube

XX = Maß hinter der Komma-Stelle  
= Size behind the point

Messbereich Range mm	Art.-Nr. Order-No.	Euro/St. Euro/pcs	Kalibrierung Certification	
			Art.-Nr. Order-No.	Euro/St. Euro/pcs
0,50 - 0,99	323.0XX	6,10		
1,00 - 1,99	323.1XX	6,10		
2,00 - 2,99	323.2XX	6,10		
3,00 - 3,99	323.3XX	6,10		
4,00 - 4,99	323.4XX	6,10		
5,00 - 5,99	323.5XX	6,10	Kali.680	7,90
6,00 - 6,99	323.6XX	6,10		
7,00 - 7,99	323.7XX	6,10		
8,00 - 8,99	323.8XX	6,10		
9,00 - 9,99	323.9XX	6,10		
10,00	323.000	6,10		

318.520 **MESSSTIFT-SÄTZE**  
**PIN GAUGES SET**



- aus Spezial-Stahl, Länge 50 mm
- Werkstatt-Ausführung
- Genauigkeit: Werksnorm ± 0,004 mm
- im Behältnis/Kasten
- made of special steel, for workshop
- length 50 mm
- accuracy: ± 0,004 mm
- in case/box

Art.-Nr. Order-No.	Messbereich Range mm	Stufung Stepping mm	Anzahl/Satz Pcs./Set	Euro/Satz Euro/Set	Kalibrierung Certification	
					Art.-Nr. Order-No.	Euro/Satz Euro/Set
318.520	1,0 - 20,0	1,0	20	84,20	Kali.670	49,20
318.521	0,5 - 20,0	0,5	40	158,00	Kali.671	92,40
318.525	1,0 - 10,0	0,1	91	263,00	Kali.672	202,50
318.526	0,99- 9,99	0,1	273	735,00	Kali.674	596,00
	1,0 - 10,0	0,1				
	1,01- 10,01	0,1				

**GEWINDE-MESSSTIFT-SATZ**  
**PIN GAUGE SET FOR THREAD MEASURING**



Art.-Nr. Order-No.	Anzahl/Satz Pcs./Set	Maß Size mm	Euro/Satz Euro/Set
318.510	48	0,4572, 0,6096, 0,7366, 0,8128, 1,016, 1,143, 1,397, 1,6002, 1,8288, 2,0574, 2,3368, 2,7432, 3,0480, 3,2258, 3,6322, 4,6990	71,40

- zur Messung von Gewinden (kein Gewinde-Lehren!)
- für Gewindesteigung 0,5 mm bis 6 mm, metrisch 60° und 3 - 48 TPI, US. 55°
- 70 mm lang, 3 Stück pro Größe
- Genauigkeit: Werksnorm ± 0,004 mm im Behältnis/Kasten
- for measuring of thread (not thread gauge!)
- for thread pitch 0,5 - 6 mm, metric 60° and 3 - 48 TPI, US. 55°
- 70 mm long, 3 pcs. each size
- accuracy: ± 0,004 mm in case/box

318.510

**DÜSENLEHREN**  
**JET GAUGES**



Art.-Nr. Order-No.	Anzahl/Satz Pcs./Set	Maß Size mm	Euro/Satz Euro/Set	Kalibrierung Certification	
				Art.-Nr. Order-No.	Euro/Satz Euro/Set
318.024	16	1,5, 1,6, 1,7, 1,8, 1,9, 2,0, 2,1, 2,2, 2,3, 2,4, 2,5, 2,6, 2,7, 2,8, 2,9, 3,0	8,70	Kali.622	37,50
318.025	20	0,45, 0,50, 0,55, 0,60, 0,65, 0,70, 0,75, 0,80, 0,85, 0,90, 0,95, 1,00, 1,05, 1,10, 1,15, 1,20, 1,25, 1,30, 1,40, 1,50	8,70	Kali.622.0	46,20

- mit Stahlstiften, Länge der Stifte 5 mm
- Genauigkeit: 5 µm
- with steel pins, length 5 mm
- accuracy 5 µm

318.024

**TELESKOPLEHRENSATZ**  
**TELESCOPIC GAUGE SET**

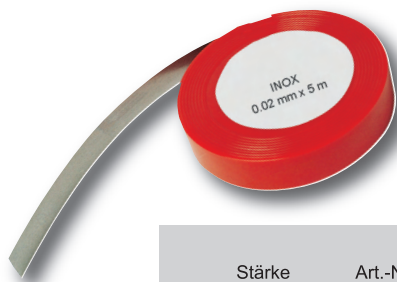


Art.-Nr. Order-No.	Anzahl/Satz Pcs./Set	Messbereich Range mm	Euro/St. Euro/Pc.
318.101	6	8 - 12,7; 12,7 - 19; 19 - 32; 32 - 54; 54 - 90; 90 - 150	20,40

- Stahlausführung, mattverchromt
- Messbolzen gehärtet
- mattverchromt, mit Feststell-Rändelmutter
- for internal measurements
- measuring faces hardened and ground
- satin chrome finished, with fix screw

318.101

**PRÄZISIONS-FÜHLERLEHREN-BAND, 12,7 x 5000 MM**  
**PRECISION FEELER GAUGES BAND, 12,7 x 5000 MM**

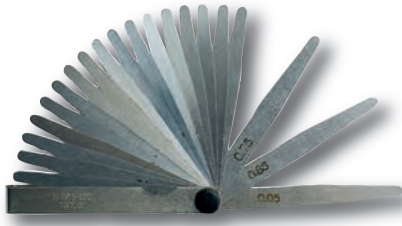


- in Plastikdose
- Breite 12,7 mm
- Genauigkeit: 5 µm
- in plastic box
- width 12.7 mm
- accuracy 5 µm

318.602

Stärke thickness mm	Stahl / Steel		INOX		Stärke thickness mm	Stahl / Steel		INOX	
	Art.-Nr. Order-No.	Euro/St. Euro/Pc.	Art.-Nr. Order-No.	Euro/St. Euro/Pc.		Art.-Nr. Order-No.	Euro/St. Euro/Pc.	Art.-Nr. Order-No.	Euro/St. Euro/Pc.
0,02	318.602	15,80	318.702	23,40	0,35	318.635	7,90		
0,03	318.603	10,60	318.703	23,40	0,40	318.640	7,90	318.740	20,30
0,04	318.604	9,10			0,45	318.645	7,90		
0,05	318.605	8,10	318.705	13,00	0,50	318.650	7,90	318.750	22,20
0,06	318.606	7,90			0,55	318.655	10,30		
0,07	318.607	7,90			0,60	318.660	10,30	318.760	23,10
0,08	318.608	7,90			0,65	318.665	10,30		
0,09	318.609	7,90			0,70	318.670	10,30	318.770	24,50
0,10	318.610	7,90	318.710	13,00	0,75	318.675	10,30		
0,12	318.612	7,90			0,80	318.680	10,30	318.780	24,80
0,14	318.614	7,90			0,85	318.685	10,30		
0,15	318.615	7,90	318.715	13,40	0,90	318.690	10,30	318.790	25,60
0,18	318.618	7,90			0,95	318.695	10,30		
0,20	318.620	7,90	318.720	13,40	1,00	318.600	10,30	318.700	25,60
0,25	318.625	7,90	318.725	20,30					
0,30	318.630	7,90	318.730	20,30					

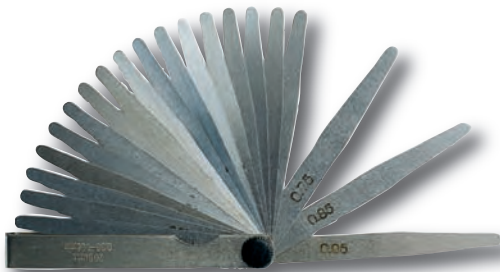
318.021 **PRÄZISIONS-FÜHLERLEHREN**  
**PRECISION FEELER GAUGES**



- Länge 100 mm, konisch
- 12,7 mm breite, Scheide vernickelt
- Werksnorm, 12 µm
- length of blades 100 mm
- cylindrical, width 12.7 mm
- manufacture standard, 12 µm

Anzahl/Satz Pcs./Set	Messbereich Range mm	Nennmaß Size mm	Art.-Nr. Order-No.	Euro/Satz Euro/Set	Kalibrierung Certification	
					Art.-Nr. Order-No.	Euro/Satz Euro/Set
8	0,03 - 0,1	0,03-0,04-0,05-0,06-0,07-0,08-0,09-0,10	318.021	2,60	Kali.620	7,70
13	0,05 - 1,0	0,05-0,10-0,15-0,20-0,25-0,30-0,40-0,50-0,60-0,70-0,80-0,90-1,00	318.013	2,00	Kali.620.1	10,70
20	0,05 - 1,0	0,05-0,10-0,15-0,20-0,25-0,30-0,35-0,40-0,45-0,50-0,55-0,60-0,65-0,70-0,75-0,80-0,85-0,90-0,95-1,00	318.020	3,10	Kali.621	14,80
21	0,05 - 2,0	0,05-0,10-0,20-0,30-0,40-0,50-0,60-0,70-0,80-0,90-1,00-1,10-1,20-1,30-1,40-1,50-1,60-1,70-1,80-1,90-2,00	318.011	6,60	Kali.621	14,80

318.026 **PRÄZISIONS-FÜHLERLEHREN, INOX**  
**PRECISION FEELER GAUGES, INOX**

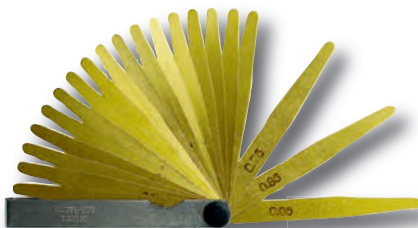


318.020

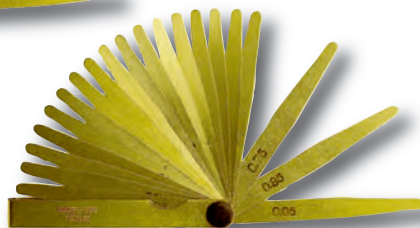
- Länge 100 mm, konisch
- 12,7 mm breite, Scheide vernickelt
- Werksnorm, 12 µm
- length of blades 100 mm
- cylindrical, width 12.7 mm
- manufacture standard, 12 µm

Anzahl/Satz Pcs./Set	Messbereich Range mm	Nennmaß Size mm	INOX		Kalibrierung Certification	
			Art.-Nr. Order-No.	Euro/Satz Euro/Set	Art.-Nr. Order-No.	Euro/Satz Euro/Set
8	0,05 - 0,5	0,05-0,10-0,15-0,20-0,25-0,30-0,40-0,50	318.026	5,30	Kali.620	7,70
13	0,05 - 1,0	0,05-0,10-0,15-0,20-0,25-0,30-0,40-0,50-0,60-0,70-0,80-0,90-1,00	318.027	8,40	Kali.620.1	10,70
20	0,05 - 1,0	0,05-0,10-0,15-0,20-0,25-0,30-0,35-0,40-0,45-0,50-0,55-0,60-0,65-0,70-0,75-0,80-0,85-0,90-0,95-1,00	318.028	12,60	Kali.621	14,80

318.014 **PRÄZISIONS-FÜHLERLEHREN AUS MESSING**  
**PRECISION FEELER GAUGES, MADE OF BRASS**



318.014/015



318.016-018

- antimagnetisch
- Länge 100 mm, konisch
- 12,7 mm breite
- Scheide vernickelt oder Messing
- Werksnorm, 12 µm
- no magnetic
- length of blades 100 mm
- cylindrical, width 12.7 mm
- frame nickel plated or brass
- manufacture standard, 12 µm

Messbereich Range mm	Anzahl/Satz Pcs./Set	Nennmaß Size mm	Vernickelt zinc coated		Messing brass		Kalibrierung Certification	
			Art.-Nr. Order-No.	Euro/Satz Euro/Set	Art.-Nr. Order-No.	Euro/Satz Euro/Set	Art.-Nr. Order-No.	Euro/Satz Euro/Set
0,05 - 0,5	8	0,05-0,10-0,15-0,20-0,25-0,30-0,40-0,50			318.016	7,70	Kali.620	7,70
0,05 - 1,0	13	0,05-0,10-0,15-0,20-0,25-0,30-0,40-0,50-0,60-0,70-0,80-0,90-1,00	318.014	11,10	318.017	15,20	Kali.620.1	10,70
0,05 - 1,0	20	0,05-0,10-0,15-0,20-0,25-0,30-0,35-0,40-0,45-0,50-0,55-0,60-0,65-0,70-0,75-0,80-0,85-0,90-0,95-1,00	318.015	17,20	318.018	21,60	Kali.621	14,80

**RADIENSCHABLONEN**  
**RADIUS GAUGES**

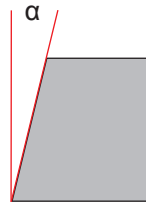
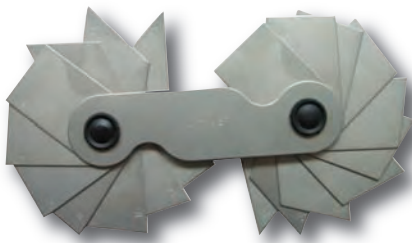


- Konkav- und Konvexlehren
- aus Normalstahl
- Werksnorm
- concave and convex form
- mild steel
- manufacture standard

Art.-Nr. Order-No.	Messbereich Range mm	Anzahl/St. Pcs./Set	Maße Size mm	Euro/Satz Euro/Set	Art.-Nr. Order-No.	Euro/Satz Euro/Set	Kalibrierung Certification
318.005	1,0 - 7,0	2 x 17	1,0-1,25-1,50-1,75-2,00-2,25-2,50-2,75-3,0-3,5-4,0-4,5-5,05-5,6-6,0-6,5-7,0	9,40	Kali.624	39,70	
318.006	7,5 - 15,0	2 x 16	7,5-8,0-8,5-9,0-9,5-10,0-10,5-11,0-11,5-12,0-12,5-13,0-13,5-14,0-14,5-15,0	10,20	Kali.625	37,50	
318.007	15,5 - 25,0	2 x 15	15,5-16,0-16,5-17,0-17,5-18,0-18,5-19,0-19,5-20-21-22-23-24-25	10,20	Kali.626	35,40	

318.005

**WINKEL-PRÜFLEHREN**  
**ANGLE GAUGE**

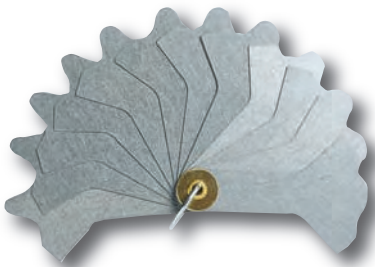


- zum Prüfen von Winkel von 1° bis 45°
- for checking of angle from 1° until 45°

Art.-Nr. Order-No.	Anzahl/Satz Pcs./Set	Winkel Angle mm	Euro/Satz Euro/Set
318.009	20	1°, 2°, 3°, 4°, 5°, 6°, 7°, 8°, 9°, 10°, 12°, 4°, 16°, 18°, 20°, 25°, 30°, 35°, 40°, 45°	28,70

318.009

**SCHWEISSNAHTLEHREN, 12-TEILIG**  
**WELD SEAM GAUGES, FAN PATTERNED**

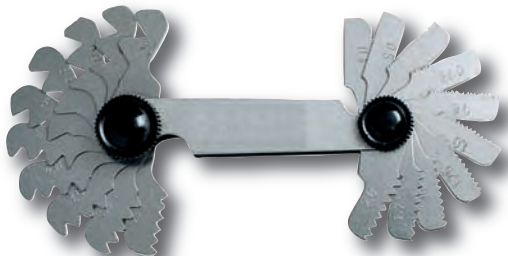


- zum Messen der Schweißnaht an rechtwinklig geschweißten Ecken von 3 – 12 mm
- with 12 levels, for measuring right angled welds from 3 – 12 mm

Art.-Nr. Order-No.	Anzahl/Satz Pcs./Set	Maß Size mm	Euro/Satz Euro/Set
318.032	12	3, 3,5, 4, 4,5, 5, 5,5, 6, 6,5, 7, 8, 10, 12	12,20

318.032

**DOPPEL-GEWINDESCHABLONEN**  
**DOUBLE SCREW PITCH GAUGES**



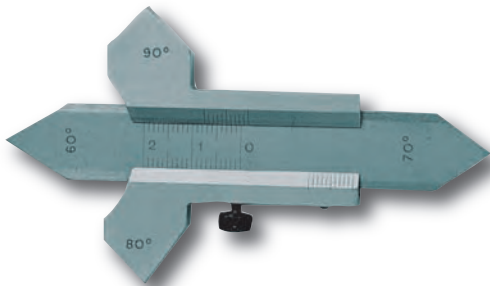
- für Außen- und Innenmessungen
- for outside and inside measurement

Art.-Nr. Order-No.	Messbereich Range mm	Anzahl/Satz Pcs./Set	Euro/Satz Euro/Set
318.001	0,25 - 6 mm	24 24 x Metrisches Gewinde / Metric Thread 60° 0,25-0,30-0,35-0,40-0,45-0,50-0,60-0,70-0,75-0,80-0,90-1,0-1,25-1,50-1,75-2,0-2,5-3,0-3,5-4,0-4,5-5,0-5,5-6,0	4,20
318.002	0,25 - 6 mm 62 - 4 TPI	52 28 x Whitworth-Gewinde/Whitworth-Thread 55° 4-4,5-5-6-7-8-9-10-11-12-13-14-16-18-19-20-22-24-25-26-28-30-32-36-40-48-60-62 24 x Metrisches Gewinde / Metric Thread 60° 0,25-0,30-0,35-0,40-0,45-0,50-0,60-0,70-0,75-0,80-0,90-1,0-1,25-1,50-1,75-2,0-2,5-3,0-3,5-4,0-4,5-5,0-5,5-6,0	6,70
318.003	0,25 - 28 mm 62- 4 TPI	58 28 x Whitworth-Gewinde/Whitworth-Thread 55° 4-4,5-5-6-7-8-9-10-11-12-13-14-16-18-19-20-22-24-25-26-28-30-32-36-40-48-60-62 30 x Metrisches Gewinde / Metric Thread 60° 0,25-0,30-0,35-0,40-0,45-0,50-0,60-0,70-0,75-0,80-0,90-1,0-1,25-1,50-1,75-2,0-2,5-3,0-3,5-4,0-4,5-5,0-5,5-6,0-8-10-11-14-19-28	9,20

318.001

201.161

**SCHWEIßNAHTLEHREN IN PRÄZISIONSAUSFÜHRUNG**  
**WELDING SEAM GAUGES**



- zum Messen von Flawschweißnähten und Schweißnähten in Ecken
- mit Winkel 60°, 70°, 80°, 90°
- Ablesung durch Nonius 1/10 mm
- Scala und Nonius mattverchromt
- im Behältnis/Kasten
- precision type for measuring of flat welding seams and welding seams in corners
- with angles 60°, 70°, 80°, 90°.
- reading by vernier 1/10 mm
- scale and nonius satin chrome finished
- in case/box

Art.-Nr. Order-No.	Messbereich Range mm	Euro/St. Euro/Pc.	Art.-Nr. Order-No.	Euro/St. Euro/Pc.	Kalibrierung Certification
201.161	0 - 20	19,90	Kali.822	15,00	

240.161

**DIGITAL-SCHWEIßNAHTLEHREN IN PRÄZISIONSAUSFÜHRUNG**  
**DIGITAL WELDING SEAM GAUGES**



- zum Messen von Flawschweißnähten und Schweißnähten in Ecken
- mit Winkel 60°, 70°, 80°, 90°
- mit Digitalanzeige, Ablesung 0,01mm, Ein- und Ausschalter, mm/inch-Taste im Behältnis/Kasten
- precision type for measuring of flat welding seams and welding seams in corners
- with angles 60°, 70°, 80°, 90°.
- with digital display, reading 0,01 mm, on / off, mm/inch
- in case/box

Art.-Nr. Order-No.	Messbereich Range mm	Euro/St. Euro/Pc.	Art.-Nr. Order-No.	Euro/St. Euro/Pc.	Kalibrierung Certification
240.161	0 - 20	75,60	Kali.822	15,00	

+ 1.5 V

318.036

**OBERFLÄCHEN-VERGLEICHSPLETTEN**  
**SURFACE CHECKING PLATES**



- für Vergleichsprüfung der Oberflächenbeschaffenheit
- Vergleichsbereiche:  
Ra 0,05 - 12,5 mm  
AA 2 - 500 µm  
ISO N2 - N10
- for checking of surface
- Range:  
Ra 0,05 - 12,5 mm  
AA 2 - 500 µm  
ISO N2 - N10

Drehen Turning		Vertikal fräsen Vertical milling		Horizontal fräsen Horizontal milling		Plan schleifen Plain grinding		Rund schleifen External grinding		Flach läppen Flat lapping	
µm	µin	µm	µin	µm	µin	µm	µin	µm	µin	µm	µin
12,5	500	12,5	500	12,5	500	1,6	63	1,6	63		
6,3	250	6,3	250	6,3	250	0,8	32	0,8	32		
3,2	125	3,2	125	3,2	125	0,4	16	0,4	16		
1,6	63	1,6	63	1,6	63	0,2	8	0,2	8		
0,8	32	0,8	32	0,8	32	0,1	4			0,1	4
0,4	16	0,4	16	0,4	16	0,05	2			0,05	2

Art.-Nr. Order-No.	Anzahl/Satz Pcs./Set	Euro/Satz Euro/Set
318.036	30	245,00

318.515

**PROFILLEHREN 150 MM**  
**PROFILER 150 MM**



- zum Abnehmen und Übertragen von Formen und Profilen
- Nadel aus verzinkten Drahten
- for taking-off and transferring existing shapes
- pin zinc plated

Art.-Nr. Order-No.	Länge Length mm	Länge der Drähte Length of pins mm	Euro/Satz Euro/Set
318.515	150	84	22,90



- Mit diesem Katalog verlieren all unsere bisherigen Verkaufsunterlagen ihre Gültigkeit
- Erforderliche Preis- und Produktänderungen bleiben ohne vorherige Benachrichtigung vorbehalten
- Abbildungen und Beschreibungen entsprechend dem Stand der Drucklegung, Änderungen bleiben ohne Ankündigung ausdrücklich vorbehalten
- Abbildung und Gewichtangaben sind unverbindlich
- Alle Preise verstehen sich netto zuzüglich gesetzlicher Mehrwertsteuer
- Nachdruck oder Vervielfältigung sind nur mit unserer schriftlichen Genehmigung gestattet
- Mindestauftragswert / Servicepauschale / INLAND  
Bei Beträgen unter Euro 75.- berechnen wir eine Servicepauschale von Euro 25.-
- Mindestauftragswert / Servicepauschale / AUSLAND  
Bei Beträgen unter Euro 150.- berechnen wir eine Servicepauschale von Euro 25.-
- Wir behalten uns das Recht vor, nur gegen Vorauskasse (Banküberweisung) zu liefern insbesondere bei NEUKUNDEN, höheren Warenwerten und FIRMEN mit denen wir nicht in ständiger Geschäftsverbindung stehen.
- Auslandslieferungen erfolgen generell nur gegen Vorauskasse (Banküberweisung) zzgl. aller eventueller anfallenden Kosten. Maßgebend ist der Zahlungshinweis auf dem jeweiligen Angebot, Auftragsbestätigung oder Rechnung.
- Alle Preise verstehen sich netto zuzüglich gesetzlicher Mehrwertsteuer
- Nachdruck oder Vervielfältigung sind nur mit unserer schriftlichen Genehmigung gestattet
- With this new edition of our catalogue, older copies losing its validity.
- We reserve the right to revise prices and designs if necessary, without announcement
- Illustrations and descriptions are valid at the time of going to press
- Illustrations and weights are not binding
- Prices are exclusive VAT
- all copyrights reserved
- For orders from Europe with an order value under Euro 150.- we charge a handling charge of Euro 25.-
- We deliver to Europe only against advance payment bank transfer

## 1. Geltungsbereich

- 1.1. Für alle gegenseitigen Ansprüche aus und im Zusammenhang mit einem Vertragsabschluss zwischen dem Kunden und Verkäufern gelten stets diese Allgemeinen Geschäftsbedingungen in ihrer zum Zeitpunkt des jeweiligen Vertragsabschlusses gültigen Fassung.
- 1.2. Mit Erteilung eines Auftrages erkennt der Besteller unsere Geschäftsbedingungen als verbindlich an, und zwar auch für Aufträge, welche wir im Rahmen einer laufenden Geschäftsverbindung, d.h. nach der ersten Lieferung, ohne Hinweis auf diese Bedingungen ausführen.
- 1.3. Einkaufsbedingungen unseres Auftraggebers gelten nur nach unserer ausdrücklichen, schriftlichen Bestätigung als von uns anerkannt.
- 1.4. Im Falle von Kollisionen gilt zwischen den Regelungen als Rangfolge:
  1. besondere Vereinbarungen beim Vertragsabschluss
  2. diese Allgemeinen Geschäftsbedingungen
  3. gesetzliche Regelung

## 2. Kundenkreis

- 2.1 Verbraucher i. S. d. Geschäftsbedingungen sind natürliche Personen, mit denen in Geschäftsbeziehung getreten wird, ohne dass diesen eine gewerbliche oder selbständige berufliche Tätigkeit zugerechnet werden kann.
- 2.2 Unternehmer i. S. d. Geschäftsbedingungen sind natürliche oder juristische Personen oder rechtsfähige Personengesellschaften, mit denen in Geschäftsbeziehung getreten wird, die in Ausübung einer gewerblichen oder selbständigen beruflichen Tätigkeit handeln.
- 2.3 Kunden i. S. d. Geschäftsbedingungen sind sowohl Verbraucher als auch Unternehmer.

## 3. Handelsvertreter und Wiederverkäufer

- 3.1. Für Handelsvertreter, die unsere Produkte unter unserem Name verkaufen, gelten stets unsere Allgemeinen Geschäftsbedingungen in ihrer zum Zeitpunkt des jeweiligen Vertragsabschlusses gültigen Fassung.
- 3.2. Wiederverkäufer, die unsere Produkte an Verbraucher anbieten, bedürfen unserer schriftlichen Genehmigung mit jeweils speziell vereinbarten Geschäftsbedingungen.
- 3.3 Wir behalten uns das Recht vor, Nachweis über die gewerbliche Tätigkeit (Gewerbeschein) von Kunden zu verlangen und Kunden ohne Nachweis über die gewerbliche Tätigkeit die Lieferung zu verweigern.

## 4. Angebote

- 4.1. Unsere Angebote sind grundsätzlich freibleibend hinsichtlich Preis, Menge, Lieferzeit und Liefermöglichkeit. Änderungen der Waren hinsichtlich Aussehen oder Technik sind ohne besondere Ankündigung zulässig, soweit der Gegenstand dadurch nicht in seiner Funktion beeinträchtigt wird.
- 4.2. Es wird darauf hingewiesen, dass die hier angebotenen Artikel einer ständigen Weiterentwicklung unterliegen.
- 4.3. Es gelten die Angaben in unserer Auftragsbestätigung.

## 5. Preise

- 5.1. Unsere Preise sind Grundpreise ohne Mehrwertsteuer und gelten ab unserem Lager, ausschließlich Verpackung sowie Transportversicherung. Verpackung wird zum Selbstkostenpreis berechnet und nicht zurückgenommen.
- 5.2. Es gilt stets unsere neueste Preisliste. Mit Erscheinen einer neuen Preisliste bzw. Katalog, sind alle bis dahin vereinbarten Preise ungültig.
- 5.3. Wir behalten uns das Recht vor, unsere Preise, an nicht kalkulierbare Einflüsse, z. B. Währungsschwankungen, Preiserhöhungen unserer Lieferanten, anzupassen. In diesem Fall sind die Preise unserer Preisliste ungültig.
- 5.4. Alle Preise, die nicht unserer Preisliste entsprechen, sind Sonderpreise. Sonderpreise sind nur gültig mit dem jeweiligen Kaufvertrag und nicht bindend für die nachfolgenden Aufträge.

## 6. Lieferzeit

- 6.1. Lieferzeiten werden sorgfältig ermittelt und berechnet ab Bestätigungsdatum. Einflüsse höherer Gewalt berechtigen uns, von Lieferverpflichtungen ganz oder teilweise zurückzutreten. Umstände, welche die Lieferung, Bezahlung oder den bestimmungsgemäßen Vertrieb unserer Waren behindern, erschweren oder gefährden, heben die Liefer- oder Vorleistungsverpflichtung auf.
- 6.2. Die Nichteinhaltung von uns bestätigten Lieferzeiten berechtigt unsere Auftraggeber nicht zu Schadensersatzansprüchen. Er kann jedoch von seinem Auftrag schriftlich zurücktreten, falls die Verzögerung der Lieferung mehr als 4 Woche dauert. Die von dem Auftraggeber geleisteten Gegenleistung oder Vorauszahlung wird nach dem Rücktritt innerhalb zwei Wochen erstattet.
- 6.3. Schadenersatzanspruch wegen nicht Erfüllung des Auftrags und indirektem Schaden ist ausgeschlossen.

## 7. Lieferungen, Gefahrenübergang

- 7.1. Unsere Lieferverpflichtungen haben wir mit dem Ausgang unserer Waren aus dem Lager erfüllt. Der Versand erfolgt, soweit nicht schriftlich anders lautend vereinbart, auf Kosten und Gefahr des Auftraggebers.
- 7.2. Der Versand von Waren erfolgt durch einen Transporteur unserer Wahl, sofern nicht anders vereinbart.
- 7.3. Teillieferungen sind zugelassen.

## 8. Abnahme der Waren

- 8.1. Alle Lieferungen von Waren sind vom Empfänger unverzüglich nach dem Erhalt auf Transportbeschädigung und Ihren Inhalt zu überprüfen. Bei Massenartikel sind Stichproben zulässig.
- 8.2. Bei Transportschaden ist eine Bestandaufnahme durchzuführen und vom Transporteur zu bestätigen. Ohne die vom Transporteur unterschriebene Bestandaufnahme erfolgt kein Schadenersatz oder Nachlieferung für die während des Transports beschädigten Waren.
- 8.3. Alle Messmittel sind vor Ihrem ersten Einsatz bezüglich Ihre Messgenauigkeit, Funktionstüchtigkeit von geschulten Personen oder Kalibrierlabors zu überprüfen und ggf. nach geltenden Vorschriften neu einzustellen. Regelmäßige Überprüfung sowie Pflege der Messmittel sind durchzuführen.

## 9. Mängelrügen

- 9.1. Unsere Waren sind frei von Sachmangel, wenn sie bei Gefahrenübergang die von uns in Vertrag angegebene Eigenschaften haben.
- 9.2. Beanstandungen wegen Mängel, Qualitätsabweichungen oder sonstigen Abweichungen können nur anerkannt werden, wenn diese schriftlich, innerhalb von zwei Wochen nach Erhalt der Ware geltend gemacht werden. Wenn form- und fristgerecht reklamiert wurde, und die Beanstandung von uns anerkannt wird, erfolgt Ersatzlieferung oder Gutschrift nach unserer Wahl. Das Recht auf weitere Ansprüche wie Schadenersatz ist ausgeschlossen.

## 10. Garantieleistung

- 10.1. Falls die Waren innerhalb von einem Jahr (bei Unternehmer) bzw. innerhalb zwei Jahren (bei Verbraucher) Mängel oder Fehler aufweisen, die von uns zu vertreten sind, verpflichten wir uns, in einem angemessenen Zeitraum den Fehler zu beseitigen. Die Waren sind franco an uns zurückzusenden. Falls und erst wenn die Nacherfüllung fehlschlagen sollte, nehmen wir unsere Ware zurück und erstatten dem Kaufpreis. Weitere Gewährleistungsansprüche sind ausgeschlossen.

10.2. Bei kundenspezifischer Laseraufschrift auf Waren ist auch Ersatzlieferung einer gleichwertigen Ware ohne diese Aufschrift zulässig.

- 10.3. Für Schäden natürlicher Abnutzung, unsachgemäßer, nachlässiger oder fehlerhafter Handhabung wird keine Haftung übernommen. Dies gilt insbesondere für Schäden an Messmittel wie Anstoßschäden auf Messspitzen der Messschnäbel, Kratzer auf Messflächen und Skalierung, Glasbruch und Gewaltanwendungen bei Elektronikbauteilen.
- 10.4. Gebrauchte Waren, die wir gelegentlich anbieten, werden von uns vor dem Verkauf sorgfältig geprüft, gleichwohl ist eine Haftung für Sachmangel ausgeschlossen. Unsere Auftraggeber können sie jedoch innerhalb zwei Wochen zurückgeben, wenn im Vertrag nichts anders vereinbart.

## 11. Umtausch, Rückgabe und Fehlbestellungen

- 11.1. Umtausch oder Rückgabe von mängelfreien Waren kann nur für nicht gebrauchte Waren gewährleistet werden, falls sie noch in unserem aktuellen Sortiment und von aktueller Ausführung sind. Generell gilt hierbei eine Rückgabe innerhalb von 12 Wochen ab Rechnungsdatum.
- 11.2. Waren aus Restposten von Auslaufmodellen können weder umgetauscht noch zurückgegeben werden.
- 11.3. Waren, die mit externen Dienstleistungen z. B. Laserbeschriftung, Kalibrierung durch Kalibrierlabor, bestellt wurden und Waren, die von Kunden verarbeitet, insbesondere von Kunden graviert wurden, sind von Rückgabe- und Umtauschrecht ausgeschlossen.

## 12. Verbraucher- und Widerrufsrecht

- 12.1. Bestellt der Verbraucher die Ware auf elektronischem Wege, werden wir den Zugang der Bestellung unverzüglich bestätigen. Die Zugangsbestätigung stellt noch keine verbindliche Annahme der Bestellung dar. Die Zugangsbestätigung kann mit der Annahmeerklärung verbunden werden. Der Kunde wird über die Nichtverfügbarkeit der Leistungen unverzüglich informiert. Die Gegenleistung wird unverzüglich zurückerstattet.
- 12.2. Sofern der Verbraucher die Ware auf elektronischem Wege bestellt, wird der Vertragstext von uns gespeichert und dem Kunden auf Verlangen nebst den vorliegenden AGB per e-Mail zugesandt.
- 12.3. Es gelten die Preise, die zum Zeitpunkt der Bestellung auf unseren Internetseiten dargestellt wurden. Eine Korrektur offensichtlicher Irrtümer bleibt uns vorbehalten.
- 12.4. Alle Preise verstehen sich in Euro und beinhalten nicht die gesetzliche Mehrwert-/Umsatzsteuer, wenn keine spezielle Angabe dazu gemacht ist.
- 12.5. Der Verbraucher hat das Recht, seine auf den Abschluss des Vertrages gerichtete Willenserklärung innerhalb von zwei Wochen nach Eingang der Ware zu widerrufen. Der Widerruf muss keine Begründung enthalten und ist in Textform oder durch Rücksendung der Ware zu erklären; zur Fristwahrung genügt die rechtzeitige Absendung.
- 12.6. Der Verbraucher ist bei Ausübung des Widerrufsrechts zur Rücksendung verpflichtet, wenn die Ware als Paket versendet werden kann. Die Kosten der Rücksendung trägt im Falle einer Ausübung des Widerrufsrechts bei einem Bestellwert bis zu 40,- EUR der Verbraucher, es sei denn, die gelieferte Ware entspricht nicht der bestellten Ware. Bei einem Bestellwert über 40,- Euro hat der Verbraucher die Kosten der Rücksendung nicht zu tragen.
- 12.7. Der Verbraucher hat Wertersatz für eine durch die bestimmungsgemäße Ingebrauchnahme der Ware entstandene Verschlechterung zu leisten. Der Verbraucher darf die Ware vorsichtig und sorgsam prüfen. Den Wertverlust, der durch die über die reine Prüfung hinausgehende Nutzung dazu führt, dass die Ware nicht mehr als „neu verkauft“ werden kann, hat der Verbraucher zu tragen.
- 12.8. Widerrufsfolgen 1. Die Ware ist in der Originalverpackung und mit vollständigem Zubehör zurückzusenden. Sollte die Originalverpackung nicht mehr verfügbar sein, muss der Verbraucher dafür sorgen, dass die Verpackung seinerseits so vorgenommen wird, dass beim Rücktransport die Ware nicht beschädigt wird. Die Wiederbeschaffung der Originalverpackung wird dem Verbraucher in Rechnung gestellt bzw. von der Rückerstattung des Kaufpreises in Abzug gebracht. Bei der Rücksendung muss die Rechnung in Kopie oder im Original beigelegt werden.

## 13. Haftungsbeschränkung

- 13.1. Im Falle einer lediglich fahrlässigen Pflichtverletzung unsererseits, ist unsere Haftung auf den vertragstypischen, vorhersehbaren Schaden begrenzt.
- 13.2. Eine Haftung für indirekte Schäden, die z. B. durch einen Messfehler unseres Messgerätes entstanden sind, ist ausgeschlossen.

## 14. Zahlung

- 14.1. Für den Ausgleich unserer Rechnungen sind die am Tage der Lieferung gültigen Zahlungsbedingungen maßgebend. Es gelten die auf der Rechnung angegebenen Zahlungsbedingungen und -fristen. Wir behalten das Recht vor, Vorkasse oder Ermächtigung per Lastschrift zu verlangen. Diskont- und Bankspesen gehen zu Lasten des Käufers. Bei Zielüberschreitungen können Verzugszinsen in Höhe von 8% über dem jeweiligen Landeszentralbank Diskontsatz/Monat berechnet werden. Skontoabzüge nach festgelegten Bedingungen können nur anerkannt werden, wenn keine anderen fälligen Rechnungen offen stehen.
- 14.2. Zahlungen aus dem Ausland müssen grundsätzlich bankspesenfrei geleistet werden. Evtl. auftretende Kosten werden dem Kunden in Rechnung gestellt.
- 13.3. Unsere Forderungen werden insgesamt, auch bei eventuell vereinbarten Zahlungszielen, sofort fällig, wenn der Besteller in einer Verbindlichkeit in Verzug gerät, Schecks zu Protest gehen oder Zahlungen eingestellt werden. Wir sind berechtigt in diesen Fällen unsere Ware zurückzufordern und vom Vertrag zurückzutreten.

## 15. Eigentumsvorbehalt

- 15.1. Wir behalten uns das Eigentumsrecht an sämtlichen von uns gelieferten Waren, bis zur vollständigen Bezahlung unserer gesamten Forderung aus der Geschäftsverbindung, Begleichung eines etwaigen sich zu Lasten des Käufers ergebenden Kontokorrent-Saldos und bis zum vollen Ausgleich laufender Schecks, Wechsel oder sonstiger Zahlungsmittel vor.
- 15.2. Der Käufer darf die von uns gelieferte Ware im gewöhnlichen Geschäftsverkehr, und nur solange er sich nicht im Zahlungsverzug befindet, veräußern. Eine Sicherheitsübereignung oder Verpfändung unserer Waren an Dritte ist nicht gestattet.
- 15.3. Bei Weiterverkauf unserer Waren geht die dadurch entstandene Forderung, in Höhe der von uns berechneten Preise, an uns über. Der Käufer muss Dritte auf unsere Rechte aufmerksam machen.

## 16. Gerichtsstand

Als Erfüllungsort und Gerichtsstand gilt für beide Teile und in jedem Fall der Sitz des Lieferanten.

## 17. Sonstige Ansprüche

Sonstige Ansprüche, gleich aus welchem Grund, bleiben ausgeschlossen soweit sie dem Käufer nicht ausdrücklich und schriftlich bestätigt wurden.

## 18. Sonstiges

Sind oder werden einzelne Bestimmungen dieser Allgemeinen Geschäftsbedingungen unwirksam, so wird dadurch die Wirksamkeit der übrigen Bestimmungen nicht berührt.

01. 01.2013

## 1. Scope

- 1.1. These Terms and Conditions apply, in that version applicable at the time that the respective contract is concluded, to all mutual entitlements and claims arising from and in connection with a conclusion of contract between the customer and seller.
- 1.2. By issuing an order the party placing the order acknowledges that our Terms and Conditions are binding, including in relation to orders which we fulfil, without reference to said conditions, during the course of an ongoing business relationship, i.e. following the initial delivery.
- 1.3. The customer's conditions will only be applicable if and to the extent that we have expressly confirmed this in writing.
- 1.4. In the event of conflicts the following provisions take precedence in the following order:
  1. separate agreements made upon the conclusion of contract
  2. these Terms and Conditions
  3. statutory provisions

## 2. Groups of customer

- 2.1 Consumers, for the purposes of the terms and conditions of business, are natural persons, with whom a business relationship is established, whereby no commercial or freelance employment activity may be attributed to them.
- 2.2 Entrepreneurs within the meaning of these terms and conditions are natural or legal persons or joint partnerships with legal capacity, with whom/which a business relationship is established, whereby such parties act in pursuit of a commercial or freelance employment activity.
- 2.3 Customers within the meaning of these terms and conditions are both consumers and entrepreneurs.

## 3. Commercial agents and resellers

- 3.1. Commercial agents are subject to our Terms and Conditions, in that version applicable at the time that the respective contract is concluded.
- 3.2. Resellers who market our products to consumers, require our written consent with respect to separately agreed terms and conditions.
- 3.3 We reserve the right to demand that customers provide evidence of their commercial activity (trading permit) and may refuse to make deliveries to customers who fail to present evidence of their commercial activity.

## 4. Offers

- 4.1. Our offers are generally subject to change with regard to price, quantity, delivery time and delivery availability. Modifications to goods in relation to appearance or technology are permissible without specific notice, provided such modifications do not affect the function of the item.
- 4.2. Customers and potential customers are informed that the articles marketed here are subject to continuous further development.
- 4.3. The information in our confirmation of order is binding.

## 5. Prices

- 5.1. Our prices are net prices and do not include VAT and apply ex warehouse, excluding packaging and transport insurance. Packaging will be invoiced at cost and may not be returned.
- 5.2. Our most recent price list always applies. The issue of a new price list or catalogue will render all previously agreed prices invalid.
- 5.3. We reserve the right to adjust our prices to accommodate non-calculable influences, such as currency fluctuations or price increases implemented by our suppliers. In this case the prices contained in our price list are invalid.
- 5.4. All prices not corresponding to our price list are special prices. Special prices are only valid for the relevant purchase agreement and are not binding for subsequent orders.

## 6. Delivery time

- 6.1. Delivery times are carefully calculated from the time of the date of confirmation. Events attributable to force majeure will entitle us to wholly or partially cancel our duties regarding deliveries. Circumstances that delay, impair or jeopardise the delivery, payment or the orderly distribution of our goods, will release us from our duties of delivery or advance obligations of performance.
- 6.2. Our failure to fulfil our confirmed delivery times will not entitle our customer to claim damages. However, it may cancel the order if the delay to the delivery exceeds 4 weeks. The counter-performance or advance payment rendered by the customer will be reimbursed within two weeks following the cancellation.
- 6.3. Claims for damages are excluded in respect of failure to perform the contract and for indirect loss/damage.

## 7. Deliveries, passage of risk

- 7.1. We have fulfilled our delivery obligations with the departure of our goods from the warehouse. Unless otherwise agreed in writing, the shipment will be performed at the cost and risk of the customer.
- 7.2. The shipment of goods will be performed by a transporter of our choice, unless otherwise agreed.
- 7.3. Part deliveries are permitted.

## 8. Acceptance of goods

- 8.1. All deliveries of goods must be examined for transport damage and contents by the recipient promptly following the receipt of said goods. Sample checks are permitted in respect of bulk articles.
- 8.2. In the event of transport damage, an inventory must be performed and confirmed by the transporter. Unless the transporter has signed the record of inventory, no damages or subsequent delivery will be performed in respect of the goods damaged during the transport.
- 8.3. Prior to their initial use, measurement devices must be examined by trained personnel or calibration laboratory with respect to measurement precision and functionality; if necessary, said devices must be recalibrated according to the applicable regulations. Measurement devices must be regularly checked and serviced.

## 9. Notification of defects

- 9.1. Our goods are not impaired with any material defects if, upon the passage of risk, they bear the characteristics specified by us.
- 9.2. Complaints due to defects, discrepancies in quality or other deviations will only be acknowledged, if these are raised in writing within two weeks following the receipt of the goods. If a complaint is submitted in accordance with the time and form requirements, and we acknowledge the complaint, we will, at our discretion, perform a substitute delivery or issue a credit note. Other claims to damages are excluded.

## 10. Warranty

- 10.1. If, within one year (in the case of entrepreneurs) or within two years (in the case of consumers), the goods exhibit defects or faults attributable to us, we undertake to eliminate the fault within a reasonable period of time. The goods must be returned to us carriage paid. If and only if subsequent performance proves unsuccessful, will we take the goods back and reimburse the purchase price. Other warranty claims are hereby excluded.
- 10.2. In the case of a customised laser inscription on goods, the substitute delivery of

equivalent goods may be made without this inscription.

- 10.3. No warranty is assumed for damage due to natural wear, negligent or improper use. This applies in particular for damage to measurement devices such as damage caused by physical impacts on measurement tips of the measurement jaws, scratches on measurement surfaces and scales, glass breakage and the application of force on electronic components.
- 10.4. Used goods, offered by us from time to time, will be examined by us carefully prior to sale, but any warranty for defects is nevertheless excluded. Our customers may however return such goods within two weeks, unless otherwise provided for in the agreement.

## 11. Exchange, return and incorrect orders

- 11.1. The exchange or return of fault-free goods can only be guaranteed for goods that have not been used, if they are still in our current range and their version is still current. Returns made in this context must generally be made within 12 weeks from the date of invoice.
- 11.2. It is not possible to exchange or return goods from remnants of discontinued stock.
- 11.3. The right of return and exchange is excluded in respect of goods ordered with additional, external services, such as laser inscription, calibration by calibration laboratory, and goods reworked by customers, particularly those which have been engraved.

## 12. Consumer rights and right of cancellation

- 12.1. If the consumer orders goods by an electronic method, we will promptly confirm the receipt of the order. The confirmation of receipt does not constitute a binding acceptance of the order. The confirmation of receipt can be accompanied by the declaration of acceptance. The customer will be promptly informed of any non-availability of goods and services. The counter-performance will be reimbursed promptly.
- 12.2. If the consumer orders the goods by an electronic method, we will store the contract text and send it to the customer, upon demand, by email along with these Terms and Conditions.
- 12.3. The applicable prices are those prices displayed on our internet pages at the time of the order. We reserve the right to correct manifest errors.
- 12.4. All prices are stated in Euro and do not include statutory VAT/sales tax, unless explicitly stated otherwise.
- 12.5. The consumer has the right to cancel the contract within two weeks of having received the goods. The cancellation need not contain any reasons, and must be issued in text (written) form or by returning the goods; the time period requirement is satisfied if the goods are shipped for return within that time.
- 12.6. If exercising the right of cancellation, the consumer is obliged to undertake the return of the goods, if the goods can be sent in package form. In the event that the right of cancellation is exercised, the consumer will bear the costs of the return shipment if the value of the order is less than 40.00 EUR, unless the delivered goods do not correspond to those ordered. If the order value exceeds 40.00 EUR, the consumer is not liable to bear the costs of the return delivery.
- 12.7. The consumer is required to compensate the loss in value due to deterioration caused through the proper use of the article. The consumer will examine the goods carefully and thoroughly. The consumer will bear the loss in value, if any use extending over and beyond a mere examination means that the goods can no longer be sold as "new".
- 12.8. Consequences of cancellation 1. The goods must be returned in their original packaging and with all relevant accessories. If the original packaging is no longer available, the consumer must ensure that he packages the goods in such a way as to protect them from any damage occurring during transport. The consumer will be charged for the costs of the original packaging or this sum will be deducted from the reimbursed purchase price. The invoice (copy or original) must accompany the return delivery.

## 13. Disclaimer

- 13.1. In the event of a breach of duty due to ordinary negligence on our part, our liability is limited to the foreseeable damage typical for this type of contract.
- 13.2. We will not be liable for indirect damage, such as that resulting from a measurement error produced by our measurement device.

## 14. Payment

- 14.1. The settlement of our invoices is subject to the terms of payment effective on the day of delivery. The payment conditions and periods stated on the invoice will apply. We reserve the right to demand payment in advance or the issue of a direct debit authorisation. The purchaser will bear all discount and banking charges. In the event that payment deadlines are not fulfilled, outstanding sums will be charged default interest at the rate of 8% over the discount rate per month of the relevant central bank. Early payment discounts separately agreed will only be acknowledged provided no other invoices are outstanding.
- 14.2. Payments received from abroad must, as a rule, be paid without payable bank charges. Any costs incurred will be passed on to the customer.
- 14.3. Our payment demands, including where certain payment dates have been agreed, will all be due immediately, if the customer is in default of any obligation, or if cheques are not honoured or if payments are suspended. In such cases we are entitled to demand the return of our goods and to cancel the contract.

## 15. Retention of Title

- 15.1. We reserve the title to all goods delivered by us, until the complete payment of all our payment claims arising from the business relationship, settlement of any current account balance due from the customer and until the full encashment of proffered cheques, bills of exchange or other means of payment.
- 15.2. The purchaser is only entitled to resell the goods delivered by us if this forms part of its usual business activity and only if it is not in default of payment. It is not permitted to use our goods for the purpose of providing collateral or arrangement a lien.
- 15.3. In the event that our goods are resold, the payment claim thereby established will be transferred to us to the extent (amount) of the price charged by us. The purchaser must notify other parties of our rights.

## 16. Court

The place of performance for this contract is the registered address of the supplier. Disputes arising from this contract will be heard before that court with jurisdiction for the registered address of the supplier.

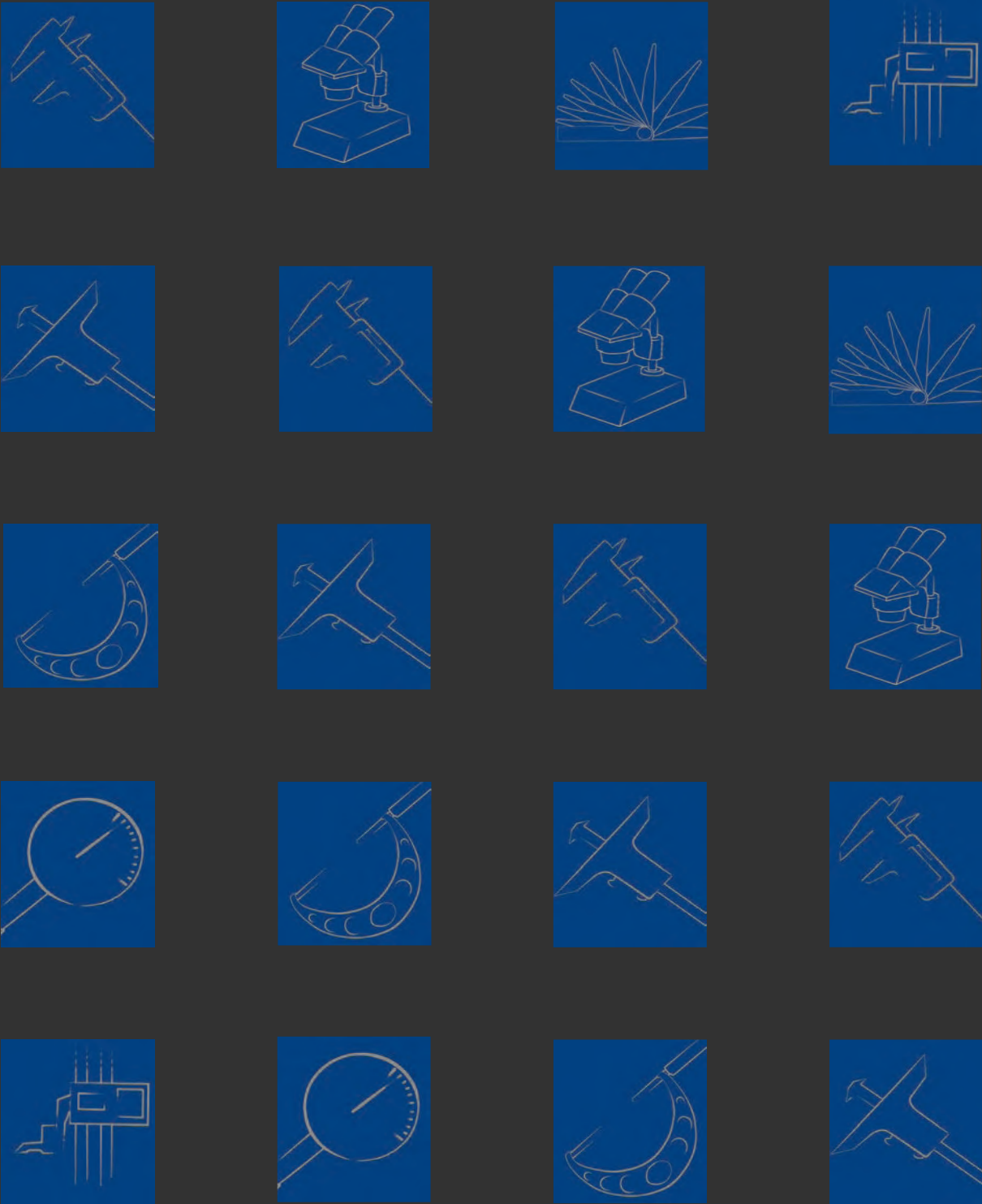
## 17. Other claims

Other claims, irrespective of the basis, are excluded unless these have been expressly confirmed to the purchaser in writing.

## 18. Miscellaneous

If any individual provisions of these Terms and Conditions are invalid, this will not affect the validity of the remaining provisions.

01. 01.2013



**SMT-MESSZEUGE® STEFFEN SCHILLER**  
**PAPPELWEG 10 D-63741 ASCHAFFENBURG**  
**G E R M A N Y**

**TELEFON +49 (0) 60 21 - 8 38 95**

**TELEFAX +49 (0) 60 21 - 8 38 96**

**INFO@SMT-MESSZEUGE.DE**

**WWW.SMT-MESSZEUGE.DE**