

 18 - 2	 18 - 3	 18 - 4	 18 - 4	 18 - 5	 18 - 6	 18 - 6	 18 - 6
 18 - 6	 18 - 6	 18 - 7	 18 - 7	 18 - 7	 18 - 7	 18 - 8	 18 - 8
 18 - 8	 18 - 8	 18 - 8	 18 - 8	 18 - 9	 18 - 9	 18 - 9	 18 - 9
 18 - 9	 18 - 9	 18 - 9	 18 - 9	 18 - 10	 18 - 10	 18 - 10	 18 - 11
 18 - 11	 18 - 11	 18 - 12					

Gruppe 18

Einzel-Parallel-Endmaße DIN EN ISO 3650 (bisher DIN 861) Stahl

Best.-Nr. 960 Spezialstahl • gehärteter und entspannter Spezialstahl

Für nicht aufgeführte Parallelendmaße unter 1 mm (0,10 - 0,99) und Sonderabmessungen erbitten wir Ihre Anfrage.

Nennmaß mm	Best.-Nr. Gen. 0	€/ Stk.	Best.-Nr. Gen. 1	€/ Stk.
0,5	960.042	56,70	960.342	43,20
0,6	960.052	67,50	960.352	45,00
0,7	960.062	67,50	960.362	45,00
0,8	960.072	67,50	960.372	45,00
0,9	960.082	67,50	960.382	45,00
0,991	960.092	67,50	960.392	45,00
0,992	960.093	67,50	960.393	45,00
0,993	960.094	67,50	960.394	45,00
0,994	960.095	67,50	960.395	45,00
0,995	960.096	67,50	960.396	45,00
0,996	960.097	67,50	960.397	45,00
0,997	960.098	67,50	960.398	45,00
0,998	960.099	67,50	960.399	45,00
0,999	960.100	67,50	960.400	45,00
1,0005	960.101	21,00	960.401	17,80
1,001	960.102	17,80	960.402	15,30
1,002	960.103	17,80	960.403	15,30
1,003	960.104	17,80	960.404	15,30
1,004	960.105	17,80	960.405	15,30
1,005	960.106	17,80	960.406	15,30
1,006	960.107	17,80	960.407	15,30
1,007	960.108	17,80	960.408	15,30
1,008	960.109	17,80	960.409	15,30
1,009	960.110	17,80	960.410	15,30
1,0	960.111	15,90	960.411	15,30
1,01	960.112	15,90	960.412	15,30
1,02	960.113	15,90	960.413	15,30
1,03	960.114	15,90	960.414	15,30
1,04	960.115	15,90	960.415	15,30
1,05	960.116	15,90	960.416	15,30
1,06	960.117	15,90	960.417	15,30
1,07	960.118	15,90	960.418	15,30
1,08	960.119	15,90	960.419	15,30
1,09	960.120	15,90	960.420	15,30
1,10	960.121	15,90	960.421	15,30
1,11	960.122	15,90	960.422	15,30
1,12	960.123	15,90	960.423	15,30
1,13	960.124	15,90	960.424	15,30
1,14	960.125	15,90	960.425	15,30
1,15	960.126	15,90	960.426	15,30
1,16	960.127	15,90	960.427	15,30
1,17	960.128	15,90	960.428	15,30
1,18	960.129	15,90	960.429	15,30
1,19	960.130	15,90	960.430	15,30
1,20	960.131	15,90	960.431	15,30
1,21	960.132	15,90	960.432	15,30
1,22	960.133	15,90	960.433	15,30
1,23	960.134	15,90	960.434	15,30
1,24	960.135	15,90	960.435	15,30
1,25	960.136	15,90	960.436	15,30
1,26	960.137	15,90	960.437	15,30
1,27	960.138	15,90	960.438	15,30
1,28	960.139	15,90	960.439	15,30
1,29	960.140	15,90	960.440	15,30
1,30	960.141	15,90	960.441	15,30
1,31	960.142	15,90	960.442	15,30
1,32	960.143	15,90	960.443	15,30
1,33	960.144	15,90	960.444	15,30
1,34	960.145	15,90	960.445	15,30
1,35	960.146	15,90	960.446	15,30
1,36	960.147	15,90	960.447	15,30

Nennmaß mm	Best.-Nr. Gen. 0	€/ Stk.	Best.-Nr. Gen. 1	€/ Stk.
1,37	960.148	15,90	960.448	15,30
1,38	960.149	15,90	960.449	15,30
1,39	960.150	15,90	960.450	15,30
1,40	960.151	15,90	960.451	15,30
1,41	960.152	15,90	960.452	15,30
1,42	960.153	15,90	960.453	15,30
1,43	960.154	15,90	960.454	15,30
1,44	960.155	15,90	960.455	15,30
1,45	960.156	15,90	960.456	15,30
1,46	960.157	15,90	960.457	15,30
1,47	960.158	15,90	960.458	15,30
1,48	960.159	15,90	960.459	15,30
1,49	960.160	15,90	960.460	15,30
1,5	960.161	15,90	960.461	15,30
1,6	960.162	15,90	960.462	15,30
1,7	960.163	15,90	960.463	15,30
1,8	960.164	15,90	960.464	15,30
1,9	960.165	15,90	960.465	15,30
2,0	960.166	16,60	960.466	16,00
2,5	960.167	16,60	960.467	16,00
3,0	960.168	16,60	960.468	16,00
3,5	960.243	16,60	960.543	16,00
4,0	960.169	16,60	960.469	16,00
4,5	960.170	16,60	960.470	16,00
5,0	960.171	16,60	960.471	16,00
5,5	960.172	17,30	960.472	16,00
6,0	960.173	17,30	960.473	16,00
6,5	960.174	17,30	960.474	16,00
7,0	960.175	17,30	960.475	16,00
7,5	960.176	17,30	960.476	16,00
8,0	960.177	17,30	960.477	16,00
8,5	960.178	17,90	960.478	16,60
9,0	960.179	17,90	960.479	16,60
9,5	960.180	17,90	960.480	16,60
10,0	960.181	18,80	960.481	17,20
10,5	960.182	18,80	960.482	17,20
11,0	960.183	18,80	960.483	17,20
11,5	960.184	18,80	960.484	17,20
12,0	960.242	18,80	960.542	17,20
12,5	960.185	18,80	960.485	17,20
13,0	960.186	18,80	960.486	17,20
13,5	960.187	18,80	960.487	17,20
14,0	960.188	18,80	960.488	17,20
14,5	960.189	18,80	960.489	17,20
15,0	960.190	19,50	960.490	17,80
15,5	960.191	19,50	960.491	17,80
16,0	960.192	19,50	960.492	17,80
16,5	960.193	19,50	960.493	17,80
17,0	960.194	19,50	960.494	17,80
17,5	960.195	19,50	960.495	17,80
18,0	960.196	19,50	960.496	17,80
18,5	960.197	19,50	960.497	17,80
19,0	960.198	19,50	960.498	17,80
19,5	960.199	19,50	960.499	17,80
20,0	960.200	20,00	960.500	18,30
20,5	960.201	20,00	960.501	18,30
21,0	960.202	20,00	960.502	18,30
21,5	960.203	20,00	960.503	18,30
22,0	960.204	20,00	960.504	18,30
22,5	960.205	20,00	960.505	18,30
23,0	960.206	20,00	960.506	18,30



Einzel-Parallel-Endmaße DIN EN ISO 3650 (bisher DIN 861) Stahl

Best.-Nr. 960 Spezialstahl · gehärteter und entspannter Spezialstahl

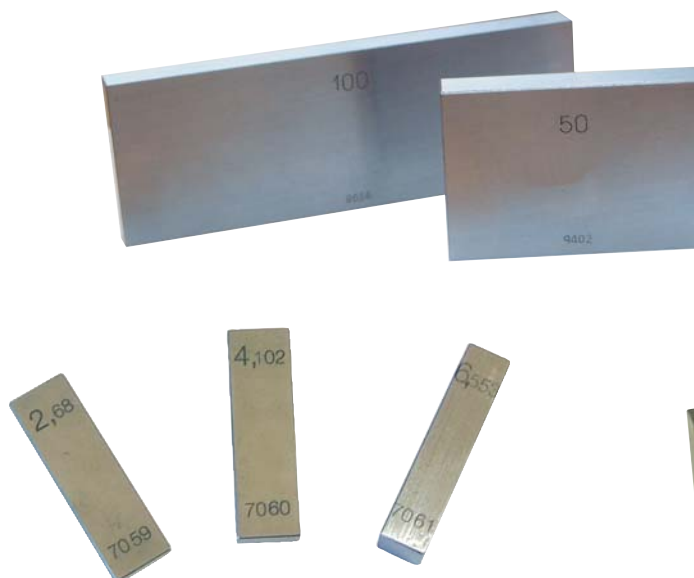
Nennmaß mm	Best.-Nr. Gen. 0	€/ Stk.	Best.-Nr. Gen. 1	€/ Stk.
23,5	960.207	20,00	960.507	18,30
24,0	960.208	20,00	960.508	18,30
24,5	960.209	20,00	960.509	18,30
25	960.210	21,50	960.510	19,40
30	960.211	26,40	960.511	24,00
40	960.212	27,20	960.512	25,20
50	960.213	30,40	960.513	27,80
60	960.214	32,60	960.514	29,20
70	960.215	34,00	960.515	31,00
75	960.216	37,40	960.516	33,40
80	960.217	39,50	960.517	35,00
90	960.218	47,20	960.518	40,50
100	960.219	55,00	960.519	49,40

Lange einzelne Parallel-Endmaße DIN EN ISO 3650 (bisher DIN 861) Stahl

Best.-Nr. 960 Spezialstahl · gehärteter und entspannter Spezialstahl

Nennmaß mm	Best.-Nr. Gen. 0	€/ Stk.	Best.-Nr. Gen. 1	€/ Stk.
100	960.219	55,00	960.519	49,40
125	960.220		960.520	
150	960.221		960.521	
175	960.222		960.522	
200	960.223		960.523	
250	960.224		960.524	
300	960.225		960.525	
400	960.226		960.526	
500	960.227		960.527	
600	960.228		960.528	
700	960.229		960.529	
800	960.230		960.530	
900	960.231		960.531	
1000	960.232		960.532	

!!!!!! Für Sonderabmessungen erbitten wir Ihre Anfrage !!!!!!



Querschnitte

Endmaße mit rechteckigem Querschnitt:

unter 0,5 mm 20 x 9
0,5 - 30 mm 30 x 9
über 40 mm 35 x 9

Endmaße über 100 mm haben serienmäßig an beiden Enden eine Bohrung und können auch mit Endmaßhaltern anderer Fabrikate verbunden werden.



Parallel Endmaßsatz DIN EN ISO 3650 Stahl

Werkstatt-Ausführung („Top-Ausführung“ auf Anfrage)

- DIN EN ISO 3650 (bisher DIN 861)
- aus gehärtetem und entspannten Spezialstahl
- jedes Endmaß ist mit einer Ident.-Nr. versehen
- im Holzetui

Genauigkeit 0: Für alle genauen Längenmessungen; für die Kontrolle aller im Betrieb befindlichen Endmaße; für die Endkontrolle; zum Einstellen von Meßgeräten.

Genauigkeit 1: Für die Kontrolle von Lehren; zum Einstellen von Meßgeräten.

Genauigkeit 2: Als Einstell- u. Arbeitsmaße im Lehren- u. Vorrichtungsbau sowie im allgemeinen Maschinen- u. Apparatebau.



Best.-Nr. Stahl	Anzahl / Inhalt	Genauigkeit	€ / Satz
965.000	32	0	
965.001	32	1	
965.002	32	2	

Stufung mm	Nennmaß mm	Stückzahl
-	1,005	1
0,01	1,01, 1,02, 1,09	9
0,1	1,1, 1,2, 1,9	9
1,0	1, 2, 9	9
10	10, 20, 30	3
-	50	1

Best.-Nr. Stahl	Anzahl / Inhalt	Genauigkeit	€ / Satz
966.000	47	0	
966.001	47	1	
966.002	47	2	

Stufung mm	Nennmaß mm	Stückzahl
-	1,005	1
0,01	1,01, 1,02, 1,20	20
0,1	1,3, 1,4, 1,9	7
1,0	1, 2, 9	9
10	10, 20, 30, 100	10

Best.-Nr. Stahl	Anzahl / Inhalt	Genauigkeit	€ / Satz
967.000	87	0	
967.001	87	1	
967.002	87	2	

Stufung mm	Nennmaß mm	Stückzahl
0,001	1,001, 1,002, 1,009	9
0,01	1,01, 1,02, 1,49	49
0,5	0,5, 1,0, 9,5	19
10	10, 20, 30, 100	10

Best.-Nr. Stahl	Anzahl / Inhalt	Genauigkeit	€ / Satz
968.000	103	0	
968.001	103	1	
968.002	103	2	

Stufung mm	Nennmaß mm	Stückzahl
-	1,005	1
0,01	1,01, 1,02, 1,49	49
0,5	0,5, 1,0, 24,5	49
25	25, 50, 75, 100	4

Best.-Nr. Stahl	Anzahl / Inhalt	Genauigkeit	€ / Satz
969.000	112	0	
969.001	112	1	
969.002	112	2	

Stufung mm	Nennmaß mm	Stückzahl
-	1,005	1
0,001	1,001, 1,002, 1,009	9
0,01	1,01, 1,02, 1,49	49
0,5	0,5, 1,0, 24,5	49
25	25, 50, 75, 100	4

Best.-Nr. Stahl	Anzahl / Inhalt	Genauigkeit	€ / Satz
970.000	122	0	
970.001	122	1	
970.002	122	2	

Stufung mm	Nennmaß mm	Stückzahl
-	1,005	1
0,001	1,001, 1,002, 1,009	9
0,01	1,01, 1,02, 1,49	49
0,1	1,6, 1,7, 1,8, 1,9	4
0,5	0,5, 1,0, 24,5	49
-	25, 75	2
10	30, 40, 50, 60, 70, 80, 90, 100	8



Lange Parallel Endmaße im Satz DIN EN ISO 3650 Stahl

Werkstatt-Ausführung („Top-Ausführung“ auf Anfrage)

- DIN EN ISO 3650 (bisher DIN 861)
- aus gehärtetem und entspannten Spezialstahl
- jedes Endmaß ist mit einer Ident.-Nr. versehen
- im Holzetui

Best.-Nr. Stahl	Anzahl / Inhalt	Genauigkeit	€ / Satz
984.000	8	0	
984.001	8	1	

Best.-Nr. Stahl	Anzahl / Inhalt	Genauigkeit	€ / Satz
985.000	8	0	
985.001	8	1	

Parallel Endmaßsatz DIN EN ISO 3650 Hartmetall

- DIN EN ISO 3650 (bisher DIN 861)
- hohe Stabilität und Korrosionsfreiheit
- **verschleißfester als Stahl**
- im Holzetui

Entsprechend dem Verwendungszweck sollte der Genauigkeitsgrad gewählt werden.

Genauigkeit 0: Für alle genauen Längenmessungen; für die Kontrolle aller im Betrieb befindlichen Endmaße; für die Endkontrolle; zum Einstellen von Meßgeräten.

Genauigkeit 1: Für die Kontrolle von Lehren; zum Einstellen von Meßgeräten.

Genauigkeit 2: Als Einstell- u. Arbeitsmaße im Lehren- u. Vorrichtungsbau sowie im allgemeinen Maschinen- u. Apparatebau.

Best.-Nr. Hartmetall	Anzahl / Inhalt	Genauigkeit	€ / Satz
975.000	32	0	
975.001	32	1	

Best.-Nr. Hartmetall	Anzahl / Inhalt	Genauigkeit	€ / Satz
976.000	47	0	
976.001	47	1	

Best.-Nr. Hartmetall	Anzahl / Inhalt	Genauigkeit	€ / Satz
977.000	87	0	
977.001	87	1	

Spezialstahl



984
+
985

Stufung mm	Nennmaß mm	Stückzahl
25	25 / 50 / 75 / 100 125 / 150 / 175 / 200	8

Stufung mm	Nennmaß mm	Stückzahl
25	125 / 150 / 175 / 200	4
50	250	1
100	300 / 400 / 500	3

Hartmetall



975
-
977

Stufung mm	Nennmaß mm	Stückzahl
-	1.005	1
0.01	1.01, 1.02, 1.09	9
0.1	1.1, 1.2, 1.9	9
1.0	1, 2, 9	9
10	10, 20, 30	3
-	50	1

Stufung mm	Nennmaß mm	Stückzahl
-	1.005	1
0.01	1.01, 1.02, 1.20	20
0.1	1.3, 1.4, 1.9	7
1.0	1, 2, 9	9
10	10, 20, 30, 100	10

Stufung mm	Nennmaß mm	Stückzahl
0.001	1.001, 1.002, 1.009	9
0.01	1.01, 1.02, 1.49	49
0.5	0.5, 1.0, 9.5	19
10	10, 20, 30, 100	10



Parallel Endmaßsatz DIN EN ISO 3650 Keramik

- DIN EN ISO 3650 (bisher DIN 861)
- hohe Stabilität und Korrosionsfreiheit
- im Holzetui

Entsprechend dem Verwendungszweck sollte der Genauigkeitsgrad gewählt werden.

Genauigkeit 0: Für alle genauen Längenmessungen; für die Kontrolle aller im Betrieb befindlichen Endmaße; für die Endkontrolle; zum Einstellen von Meßgeräten.

Genauigkeit 1: Für die Kontrolle von Lehren; zum Einstellen von Meßgeräten.

Genauigkeit 2: Als Einstell- u. Arbeitsmaße im Lehren- u. Vorrichtungsbau sowie im allgemeinen Maschinen- u. Apparatebau.



Best.-Nr. Keramik	Anzahl / Inhalt	Genauigkeit	€ / Satz
979.000	32	0	
979.001	32	1	

Stufung mm	Nennmaß mm	Stückzahl
-	1,005	1
0,01	1,01, 1,02, 1,09	9
0,1	1,1, 1,2, 1,9	9
1,0	1, 2, 9	9
10	10, 20, 30	3
-	50	1

Best.-Nr. Keramik	Anzahl / Inhalt	Genauigkeit	€ / Satz
980.000	47	0	
980.001	47	1	

Stufung mm	Nennmaß mm	Stückzahl
-	1,005	1
0,01	1,01, 1,02, 1,20	20
0,1	1,3, 1,4, 2	7
1,0	1, 2, 9	9
10	10, 20, 30 100	10

Best.-Nr. Keramik	Anzahl / Inhalt	Genauigkeit	€ / Satz
981.000	87	0	
981.001	87	1	

Stufung mm	Nennmaß mm	Stückzahl
0,001	1,001, 1,002, 1,009	9
0,01	1,01, 1,02, 1,49	49
0,5	0,5, 1,0, 9,5	19
10	10, 20, 30, 100	10

Best.-Nr. Keramik	Anzahl / Inhalt	Genauigkeit	€ / Satz
982.000	103	0	
982.001	103	1	

Stufung mm	Nennmaß mm	Stückzahl
-	1,005	1
0,01	1,01, 1,02, 1,49	49
0,5	0,5, 1,0, 24,5	49
25	25, 50, 75, 100	4

Best.-Nr. Keramik	Anzahl / Inhalt	Genauigkeit	€ / Satz
983.000	112	0	
983.001	112	1	

Stufung mm	Nennmaß mm	Stückzahl
-	1,005	1
0,001	1,001, 1,002, 1,009	9
0,01	1,01, 1,02, 1,49	49
0,5	0,5, 1,0, 24,5	49
25	25, 50, 75, 100	4



Endmaß-Prüfsatz DIN EN ISO 3650 für Bügelmeßschrauben

(Einzelne Endmaße bitten wir anzufragen.)

Dienen zum Einstellen, Überprüfen und zur Feststellung der Abweichung der Anzeige an mehreren Stellen über den Meßbereich einer Meßschraube verteilt.

- Für die Überprüfung nach VDI / VDE / DGQ-Richtlinie 2618 Blatt 5
- aus Spezialstahl

Endmaßhalter (Klemmhalter)
Siehe bitte 993.026 Gruppe 18-8

Best.-Nr.	Meßbereich mm	Genauigkeit	Anzahl / Inhalt	Nennmaß mm	€ / Satz
988.025	0 - 25	1	10	2,5 / 5,1 / 7,7 / 10,3 / 12,9 / 15 / 17,6 / 20,2 / 22,8 / 25	
988.026	0 - 25	1	11	1,4 / 2,5 / 5,1 / 7,7 / 10,3 / 12,9 / 15 / 17,6 / 20,2 / 22,8 / 25	
988.027	0 - 25	1	11 + Planglas	1,4 / 2,5 / 5,1 / 7,7 / 10,3 / 12,9 / 15 / 17,6 / 20,2 / 22,8 / 25 + Planglas Ø 30	
988.100	0 - 100	1	14	1,4 / 2,5 / 5,1 / 7,7 / 10,3 / 12,9 / 15 / 17,6 / 20,2 / 22,8 / 25 / 50 / 75 / 100	
988.101	0 - 100	1	14 + Planglas	1,4 / 2,5 / 5,1 / 7,7 / 10,3 / 12,9 / 15 / 17,6 / 20,2 / 22,8 / 25 / 50 / 75 / 100	

Endmaß-Prüfsatz DIN EN ISO 3650 für Meßschieber

(Einzelne Endmaße bitten wir anzufragen.)

- Für die Überprüfung nach VDI / VDE / DGQ-Richtlinie 2618 Blatt 8

Best.-Nr.	Meßbereich mm	Genauigkeit	Anzahl / Inhalt	Nennmaß mm	€ / Satz
989.001	0 - 150	1	3 + 2	30,0 / 41,3 / 131,4 + Ring 4 + 25 mm Ø	
989.002	0 - 250	1	3 + 2	41,3 / 131,4 / 243,5 + Ring 4 + 25 mm Ø	

Best.-Nr.	Meßbereich mm	Genauigkeit	Anzahl / Inhalt	Nennmaß mm	€ / Satz
989.152	0 - 150	2	2 + 1	41,3 / 131,4 + Ring 20 mm	
989.159	0 - 150	2	9	10 / 20 / 20 H / 41,2 / 51,2 / 81,2 / 101,2 / 121,5 / 121,8	
989.302	0 - 300	2	4 + 1	41,3 / 131,4 / 243,5 / 281,2 + Ring 20 mm	



989.152



988.026



989.159

Winkel-Endmaß-Satz DIN EN ISO 3650

Zur Überprüfung von Winkelmessern nach VDI / VDE / DGQ 2618 Blatt 12

- aus Spezialstahl
- im Etui



990.007

Best.-Nr.	Meßbereich mm	Genauigkeit	Anzahl / Inhalt	Nennmaß mm	€ / Satz
990.007	15° - 90°	1	7	15° 10' / 30° 20' / 45° 30' / 50° 0' / 60° 40' / 75° 50' / 90° 0'	

Winkel-Endmaß-Satz

Zur Überprüfung von Winkelmaßen.

- aus Spezialstahl
- Genauigkeit 0,01 mm / 100 mm
- im Etui



990.012

Best.-Nr.	Länge x Stärke mm	Genauigkeit	Anzahl / Inhalt	Nennmaß mm	€ / Satz
990.012	76 x 6,35	1	12	1/4° / 1/2° / 1° / 2° / 3° / 4° / 5° / 10° / 15° / 20° / 25° / 30°	

Einzel-Endmaßhalter mit Schnellverstellung

- aus Stahl, mattverchromt

Best.-Nr.	Meßbereich mm (Einspannbereich)	€/ Stk.
992.000	0 - 50	
992.001	0 - 100	
992.002	100 - 200	
992.003	200 - 300	
992.004	300 - 400	
992.005	400 - 500	

Werkstatt-Ausführung



992.000
-
992.005

Einzel-Endmaßhalter mit Schnellverstellung

Der Klemmschieber wird an die eingelegte Endmaßkombination angeschoben und mit ein und derselben Schraube arretiert sowie die Endmaße eingespannt. Die Handhabung ist denkbar einfach.

- ferner bekommt er durch längslaufende Rippen eine besonders gute Formsteifigkeit
- Der Klemmechanismus verhindert ein Rutschen des Klemmschiebers und macht ein Herausfallen der Endmaße unmöglich.

Best.-Nr.	Meßbereich mm (Einspannbereich)	€/ Stk.
993.001	0 - 50	138,90
993.002	0 - 100	158,00
993.003	0 - 200	187,90
993.000	0 - 300	268,60
993.004	100 - 200	174,20
993.005	100 - 300	204,90
993.006	200 - 400	238,00
993.007	300 - 500	269,00
993.008	400 - 600	289,30
993.009	500 - 800	339,50
993.010	800 - 1000	475,90

Top-Ausführung



Größere Meßbereiche
auf Anfrage.

993.000
-
993.010

Endmaß-Zubehörsatz (12-teilig)

- 1 Paar Meßschnäbel R 2x10
- 1 Paar Meßschnäbel R 5 x 15
- 1 Paar Meßschnäbel R 10 x 40
- 1 Anreißspitze
- 1 Zentrierspitze
- 1 Halterfuß
- 1 Endmaßhalter 0 - 50 mm
- 1 Endmaßhalter 0 - 100 mm
- 1 Endmaßhalter 100 - 200 mm
- im Holzetui

Best.-Nr.	Ausführung	€/ Satz
993.014	12 - teilig	



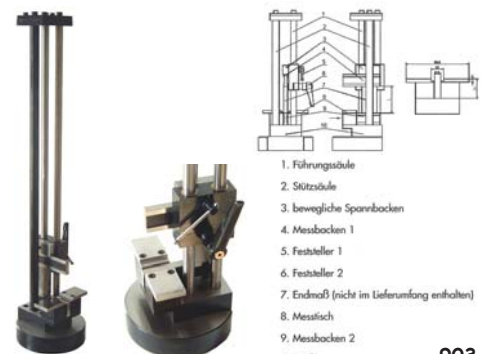
993.014

Einstellgerät für Innen-Feinmeßgerät

Zum genauen Einstellen von Innen-Feinmessgeräten auf das gewünschte Sollmaß mittels Endmaßen.

- Großer Einstellbereich: 18 - 400 mm
- Meßbacken feinst geläppt, gehärtet.
- Einstellung sowohl waagrecht als auch senkrecht möglich.

Best.-Nr.	Meßbereich mm	€/ Stk.
903.999	18 - 400	



1. Führungssäule
2. Stütssäule
3. bewegliche Spannbacken
4. Meßbacken 1
5. Feststeller 1
6. Feststeller 2
7. Endmaß (nicht im Lieferumfang enthalten)
8. Messfläch
9. Meßbacken 2
10. Fuß

903.999



Endmaßpflegesatz

Inhalt:

- 1 Wildledertuch / Leinentuch
- 1 Dose Korrosions-Schutzöl
- 1 Abziehstein
- 1 Haarpinsel
- 1 Fettpinsel
- 1 Gebrauchsanweisung
- im Holzetui

Best.-Nr.	Ausführung	€/ Satz
993.020	Endmaß-Pflegesatz	298,00

Planglasplatte

Zur Prüfung der Anschließbarkeit von Endmaßflächen.

- Parallelität 0,2 µm
- Ebenheitsgenauigkeit 0,1 µm
- im Etui

Best.-Nr.	Ø mm / Stärke mm	€/ Satz
993.021	45 / 15	
993.022	30 / 12	
993.023	60 / 12	

Endmaßhalter (Klemhalter)

Zur einfachen Aufnahme der Prüfendmaße bei der Mikrometerüberprüfung.

- passend für 10 Endmaße (z.B. Best.-Nr. 988.025 Gruppe 18-6)
- Lieferung ohne Endmaße und Mikrometer

Best.-Nr.	Ausführung	€/ Stk.
993.026	Klemhalter f. Endmaße	159,00

Halterfuß für Einzel-Endmaßhalter

Der Halterfuß erlaubt es, die Endmaß-Meßschnäbelkombination zuerst in den Halter einzuspannen und dann diesen mit dem Fuß zu verbinden. Ein eventuelles Herausfallen beim Ein- u. Ausspannen wird somit verhindert.

Best.-Nr. 993.027 Halterfuß für „Top-Ausführung“
(Abbildung siehe bitte Gruppenübersicht 18)

Best.-Nr. 993.031 Halterfuß für „Werkstatt-Ausführung“

Best.-Nr.	Halterfuß für Best.-Nr. (Gruppe 18-7)	€/ Stk.
993.027	993.000 - 993.010	140,00
993.031	992.000 - 992.005	

Endmaß-Verbinder

- zur sicheren Verbindung von Endmaßen ab 125 mm
- Lieferung ohne Endmaß

Best.-Nr.	Ausführung	€/ Stk.
993.032	ab Endmaßen 125 mm	



993.020



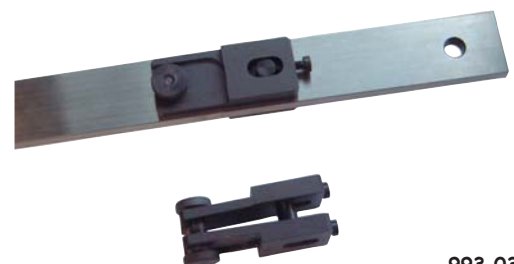
993.021



993.026



993.031



993.032

Meßschnäbel

mit zylindrischen Ansatz für Innen- und Außenmessungen

- aus gehärtetem Stahl
- Einspannteil B x H x L 9 x 8 x 31 mm

Best.-Nr.	Meßschnäbel	Euro / Paar
993.036	R 2 x 10	
993.037	R 5 x 15	
993.038	R 10 x 40	

Plane Schenkel

Geeignet zum Bilden von Rachen- oder Grensrachenlehren.

- nur für Außenmessungen

Best.-Nr.	Länge x Höhe x Breite mm	Euro / Paar
993.046	100 x 19 x 8	

Planparallele Schenkel

für Innen- und Außenmessungen
(jedoch nicht für Bohrungen)

Best.-Nr.	Länge x Höhe x Breite mm	Euro / Paar
993.048	100 x 20 x 9	
993.049	125 x 20 x 9	

Messerschnäbel

Best.-Nr.	Größter meßbarer Ø mm	Gesamtlänge mm	€/ Paar
993.050	26	55	
993.051	50	65	
993.052	100	90	
993.053	200	140	

Anreißspitze

Zum Bilden eines genauen Höhenreißers:
Anreißspitze, Endmaßhalter, Halterfuß, Endmaße.

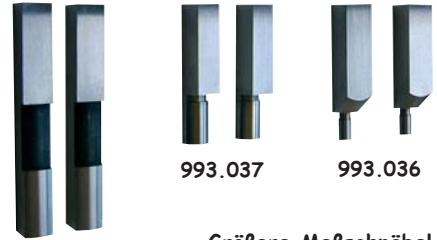
- aus gehärtetem Stahl

Best.-Nr.	Ausführung mm	€/ Stk.
993.055	Anreißspitze 15	

Zentrierspitze (Kontrollspitze)

Zum Bilden eines Anreiß-Zirkels:
Zentrierspitze, Anreißspitze, Endmaßhalter, Endmaße.

Best.-Nr.	Ausführung mm	€/ Stk.
993.056	Zentrierspitze Ø 8 x 8	



993.038

993.037

993.036

Größere Meßschnäbel
auf Anfrage.



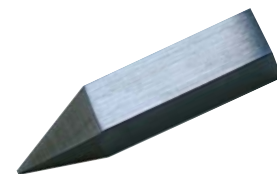
993.046



993.048



993.050



993.055



993.056



Einzel-Prüfstifte (Meßstifte, Meßdorne) DIN 2269

Zur Prüfung von Bohrungstoleranzen, Winkligkeit von Bohrungen
Messung von Bohrungsabständen, als Einstellnormale und zur
Prüfung für anzeigende Meßgeräte, Messung von Prismen, Nuten,
Verzahnungen, V-Führungen.

- aus Speziallehnstahl gehärtet, geschliffen und geläppt
- ab 3 mm Ø auf der Stirnfläche beschriftet
- Lieferung ohne Griff

Best.-Nr. 996 Genauigkeit $\pm 0,5 \mu$

Best.-Nr. 994 Genauigkeit $\pm 1 \mu$

Best.-Nr. 995 Genauigkeit $\pm 2 \mu$

Bestellbeispiel: 1 Prüfstift 994 / 3,01



Abmessung Ø mm	Stufung mm	Länge mm	Best.-Nr. Gen. $\pm 0,5 \mu$	€/ Stk.	Best.-Nr. Gen. $\pm 1 \mu$	€/ Stk.	Best.-Nr. Gen. $\pm 2 \mu$	€/ Stk.
0,10 - 0,14	0,01	30	996	auf Anfrage				
0,15 - 0,30	0,01	30	996	auf Anfrage				
0,31 - 0,50	0,01	30	996	auf Anfrage				
0,51 - 0,99	0,01	30	996	auf Anfrage				
0,10 - 0,19	0,01	40			994	55,80		
0,20 - 0,29	0,01	40			994	38,00		
0,30 - 0,49	0,01	40			994	21,50		
0,50 - 0,99	0,01	40			994	16,80		
1,00 - 2,99	0,01	70			994	12,30		
3,00 - 5,99	0,01	70			994	12,90		
6,00 - 9,99	0,01	70			994	16,50		
10,00 - 11,99	0,01	70			994	20,20	995	17,30
12,00 - 13,99	0,01	70			994	24,50	995	21,00
14,00 - 15,99	0,01	70			994	32,80	995	25,90
16,00 - 18,99	0,01	70			994	40,50	995	30,80
19,00 - 19,99	0,01	70			994	47,90	995	35,60
20,00 - 20,99	0,01	70			994	53,90	995	37,40
21,00 - 21,99	0,01	70			994	60,70	995	42,80
22,00 - 22,99	0,01	70			994	68,00	995	46,30
23,00 - 23,99	0,01	70			994	73,80	995	50,90
24,00 - 25,00	0,01	70			994	79,40	995	56,20

Prüfstifthalter (Meßstifthalter)

- ohne Prüfstifte
- mit Kennzeichnung G = Gut + A = Ausschuß ●

Best.-Nr.	für Ø Meßbereich mm	€/ Stk.
996.002	1 - 2	14,00
996.004	2 - 4	15,00
996.006	4 - 6	24,00
996.008	6 - 8	31,00
996.010	8 - 10	35,00



„Sonder-Satzzusammenstellungen“

z.B. auch mit Prüfstifthalter auf Anfrage



Meßstift-Sätze nach Werksnorm

- aus Spezialstahl
- Länge 50 mm
- Genauigkeit $\pm 2 \mu$ oder $\pm 4 \mu$
- nach Werksnorm (nicht nach DIN 2269)
- im Etui



Inhalt Stk.	Meßbereich mm	Stufung mm	Länge mm	Best.-Nr. Genauigkeit $\pm 2\mu$	€/ Satz	Best.-Nr. Genauigkeit $\pm 4\mu$	€/ Satz
51	0,50 - 1,00	0,01	50	997.071		997.101	
100	1,01 - 2,00	0,01	50	997.072		997.102	
100	2,01 - 3,00	0,01	50	997.073		997.103	
100	3,01 - 4,00	0,01	50	997.074		997.104	
100	4,01 - 5,00	0,01	50	997.075		997.105	
100	5,01 - 6,00	0,01	50	997.076		997.106	
100	6,01 - 7,00	0,01	50	997.077		997.107	
100	7,01 - 8,00	0,01	50	997.078		997.108	
100	8,01 - 9,00	0,01	50	997.079		997.109	
100	9,01 - 10,00	0,01	50	997.080		997.110	
100	10,01 - 11,00	0,01	50			997.111	
100	11,01 - 12,00	0,01	50			997.112	
100	12,01 - 13,00	0,01	50			997.113	
100	13,01 - 14,00	0,01	50			997.114	
100	14,01 - 15,00	0,01	50			997.115	
100	15,01 - 16,00	0,01	50			997.116	

Prüfstift-Satz (Meßdorn-Satz / Meßstift-Satz)

- aus Spezialstahl
- Länge 50 mm
- Genauigkeit $\pm 4 \mu$
- nach Werksnorm (nicht nach DIN 2269)
- im Etui



Best.-Nr.	Inhalt Stk.	Meßbereich mm	Stufung mm	Genauigkeit $\pm \mu m$	Länge mm	€/ Satz
997.220	20	1 - 20	1,0	4	50	
997.221	40	0,5 - 20	0,5	4	50	
997.230	91	1 - 10	0,1	4	50	
997.273	273	0,99 - 9,99 1,00 - 10,00 1,01 - 10,01	0,1 0,1 0,1	4	50	

Prüfstiftsätze (Meßstiftsätze) DIN 2269

- aus Speziallehrenstahl gehärtet, geschliffen und geläppt
- ab 3 mm \varnothing auf der Stirnfläche beschriftet
- im Holzetui

Andere Satzzusammenstellungen bitten wir anzufragen.
Weitere Sätze auf der nächsten Seite.



Best.-Nr.	Inhalt Stk.	Meßbereich mm	Stufung mm	Genauigkeit $\pm \mu m$	Länge mm	€/ Satz
998.111	21	0,1 - 0,3	0,01	0,5	30	auf Anfrage
998.112	21	0,3 - 0,5	0,01	0,5	30	429,00
998.113	51	0,5 - 1,0	0,01	0,5	30	810,00
998.114	19	0,1 - 1,0	0,05	0,5	30	370,00
998.214	21	1 - 2	0,05	0,5	30	300,00
998.215	21	2 - 3	0,05	0,5	30	300,00
998.216	21	3 - 4	0,05	0,5	35	325,00
998.217	21	4 - 5	0,05	0,5	35	325,00
998.218	21	5 - 6	0,05	0,5	40	325,00
998.219	21	6 - 7	0,05	0,5	40	395,00
998.220	21	7 - 8	0,05	0,5	40	395,00
998.221	21	8 - 9	0,05	0,5	40	395,00
998.222	21	9 - 10	0,05	0,5	40	395,00



Prüfstiftsätze (Meßstiftsätze) DIN 2269

- aus Speziallehnstahl gehärtet, geschliffen und geläpft
- ab 3 mm Ø auf der Stirnfläche beschriftet
- im Holzetui

Andere Satzzusammenstellungen bitten wir anzufragen.

Top-Ausführung



998.001
-
998.222

Best.-Nr.	Inhalt Stk.	Meßbereich mm	Stufung mm	Genauigkeit ± µm	Länge mm	€/ Satz
998.001	21	0,1 - 0,3	0,01	1	40	auf Anfrage
998.002	21	0,3 - 0,5	0,01	1	40	382,00
998.003	51	0,5 - 1,0	0,01	1	40	720,00
998.004	19	0,1 - 1,0	0,05	1	40	259,00
998.005	21	1 - 2	0,05	1	70	275,00
998.006	21	2 - 3	0,05	1	70	275,00
998.007	21	3 - 4	0,05	1	70	288,00
998.008	21	4 - 5	0,05	1	70	288,00
998.009	21	5 - 6	0,05	1	70	288,00
998.010	21	6 - 7	0,05	1	70	352,00
998.011	21	7 - 8	0,05	1	70	352,00
998.012	21	8 - 9	0,05	1	70	352,00
998.013	21	9 - 10	0,05	1	70	352,00
998.014	101	1 - 2	0,01	1	70	1059,00
998.015	101	2 - 3	0,01	1	70	1059,00
998.016	101	3 - 4	0,01	1	70	1100,00
998.017	101	4 - 5	0,01	1	70	1100,00
998.018	101	5 - 6	0,01	1	70	1100,00
998.019	101	6 - 7	0,01	1	70	1369,00
998.020	101	7 - 8	0,01	1	70	1369,00
998.021	101	8 - 9	0,01	1	70	1369,00
998.022	101	9 - 10	0,01	1	70	1369,00
998.023	41	1 - 5	0,1	1	70	535,00
998.024	91	1 - 10	0,1	1	70	1112,00
998.025	91	0,50 - 5,00	0,05	1	40 / 70	1065,00
998.026	100	5,05 - 10,00	0,05	1	70	1320,00
998.027	76	0,50 - 2,00	0,02	1	40 / 70	1083,00
998.028	100	2,02 - 4,00	0,02	1	70	1100,00
998.029	100	4,02 - 6,00	0,02	1	70	1139,00
998.030	100	6,02 - 8,00	0,02	1	70	1425,00
998.031	100	8,02 - 10,00	0,02	1	70	1425,00
998.032	21	10 - 11	0,05	2	50	349,00
998.033	21	11 - 12	0,05	2	50	349,00
998.034	21	12 - 13	0,05	2	50	390,00
998.035	21	13 - 14	0,05	2	50	390,00
998.036	21	14 - 15	0,05	2	50	440,00
998.037	21	15 - 16	0,05	2	50	440,00
998.038	21	16 - 17	0,05	2	50	495,00
998.039	21	17 - 18	0,05	2	50	495,00
998.040	21	18 - 19	0,05	2	50	588,00
998.041	21	19 - 20	0,05	2	50	588,00
998.042	100	10,01 - 11,00	0,01	2	50	1279,00
998.043	100	11,01 - 12,00	0,01	2	50	1279,00
998.044	100	12,01 - 13,00	0,01	2	50	1458,00
998.055	100	13,01 - 14,00	0,01	2	50	1458,00
998.056	100	14,01 - 15,00	0,01	2	50	1645,00
998.057	100	15,01 - 16,00	0,01	2	50	1645,00
998.058	100	16,01 - 17,00	0,01	2	50	1905,00
998.059	100	17,01 - 18,00	0,01	2	50	1905,00
998.060	100	18,01 - 19,00	0,01	2	50	2278,00
998.061	100	19,01 - 20,00	0,01	2	50	2278,00
998.062	51	1,0 - 6,0	0,1	1	70	667,00
998.063	50	5,1 - 10,0	0,1	1	70	785,00
998.064	100	10,1 - 20,0	0,1	2	50	1772,00
998.065	273	1 - 10 ± 0,01	0,1	1	70	auf Anfrage



1. Allgemeines

- 1.1 Mit Abgabe eines Auftrages per Telefon (nicht für Neukunden möglich), Fax, Brief oder E-Mail erkennt der Besteller ausnahmslos unsere Verkaufs-, Liefer- und Zahlungsbedingungen als verbindlich an und zwar auch für Folgeaufträge (welche in der weiteren Geschäftsbeziehung getätigt werden) ohne das wir hier nochmals gesondert auf unsere Geschäftsbedingungen hinweisen.
- 1.2 Als Inhalt des Vertragsverhältnisses gelten nachstehende Bedingungen. Änderungen sowie Nebenabreden sind unwirksam, sofern sie nicht schriftlich von uns bestätigt werden.
- 1.3 Allgemeine Geschäftsbedingungen des Bestellers widersprechen wir und sind auch dann nicht bindend für uns, wenn diese vom Käufer ausdrücklich zur Erteilung seines Auftrages zugrunde gelegt wurden.
- 1.4 Neukunden müssen generell eine schriftliche Bestellung mit Briefkopf, Stempel, Name des Bestellers mit Unterschrift per Brief oder Fax einreichen.

2. Angebote / Bestellungen

- 2.1 Unsere Angebote, Kataloge, CD-Rom, DVD, Prospekte, Flyer und Internet-Seiten sind stets unverbindlich (freibleibend).
- 2.2 Aufträge gelten erst als erteilt, wenn sie schriftlich bestätigt sind. Jede Änderung bedarf der schriftlichen Bestätigung. Einmal erteilte Bestellungen sind unwiderruflich. Anderslautende Einkaufsbedingungen des Bestellers verpflichten uns nicht, auch wenn diesen nicht ausdrücklich widersprochen wird.
- 2.3 Die Angaben im Katalog entsprechen dem derzeitigen Stand. Eine Verbindlichkeit zur Benachrichtigung über erfolgte Änderungen besteht nicht. Konstruktionsänderungen bleiben uns vorbehalten. Einzelne Angaben wie Abbildungen, Beschreibungen, Abmessungen, Zeichnungen, Preise, Gewichte, etc. sind unverbindlich und können jederzeit, ohne besondere Ankündigungen geändert werden. Die aufgeführten Artikel unterliegen einer ständigen Weiterentwicklung.
- 2.4 Abschlüsse unserer Reisenden und Vertreter sowie telefonische und mündliche Abmachungen auch via Internet, per E-Mail oder per Fax sind für uns erst nach erfolgter schriftlicher Bestätigung rechtswirksam.

3. Sonderanfertigungen

- 3.1 Wir behalten uns das Recht einer Mehr- bzw. Minderlieferung bis zu 10% vor. Ein Rücktritt der Bestellung bei Sonderanfertigungen sowie die Rücknahme sind nicht möglich.
- 3.2 Bei Sonderanfertigungen ist der Besteller allein dafür verantwortlich das keine Schutzrechte Dritter verletzt werden. Sollte dies doch wissentlich oder unwissentlich erfolgen so übernimmt der Besteller sämtliche Kosten Dritter.
- 3.3 Dies betrifft auch Katalogware die wir in der Auftragsbestätigung mit dem Hinweis „Keine Rücknahme möglich, versehen. Hierzu zählen auch Artikel die auf ausdrücklichen Wunsch des Bestellers in irgendeiner Form gekennzeichnet wurden. Weitere Hinweise siehe auch 11.4 + 11.5

4. Preise

- 4.1 Mit Erscheinen einer neuen Preisliste oder Katalog verlieren alle bis dahin vereinbarten Preise ihre Gültigkeit.
- 4.2 Bei den angegebenen Preisen handelt es sich um Grundpreise in EURO (€) ohne Umsatzsteuer (Mehrwertsteuer), bei Weiterverkauf des Handels jedoch um unverbindliche Richtpreise. Sie gelten nur für den jeweiligen Einzelauftrag und müssen für Folgeaufträge neu bestätigt werden, auch wenn es sich um die gleichen Mengen und Artikel handelt. Bei allgemeinen Erhöhungen der Produktionskosten, Währungsschwankungen, Preiserhöhungen unserer Lieferanten bleiben Preisänderungen vorbehalten.
- 4.3 Unsere Preise verstehen sich ab Werk ausschließlich Transport-Verpackung, Fracht, Porto, Zoll, Bankspesen und Wertversicherung. Transport-Verpackung wird zum Selbstkostenpreis berechnet und nicht zurückgenommen.

5. Mindestauftragswert / Zahlungsbedingungen / Inland

- 5.1 Bei Beträgen unter Euro 75.-- berechnen wir einen Mindermengenzuschlag von Euro 25.--.
- 5.2 Beträge unter Euro 100.-- sind ohne Skonto sofort rein netto zahlbar. Unberechtigte Abzüge werden nachbelastet.
- 5.3 Bei Beträgen ab Euro 100.-- gewähren wir ab Rechnungsdatum innerhalb von 8 Tagen 3% Skonto, oder innerhalb von 14 Tagen 2% Skonto, oder innerhalb von 21 Tagen ist die Rechnung ohne Abzug zu entrichten. 22 Tage nach Rechnungsdatum tritt ohne Mahnung Zahlungsverzug ein.
- 5.4 Bei Zahlungsverzug können Verzugszinsen in Höhe von 5% berechnet werden.
- 5.5 Ausgenommen hiervon sind Reparaturen, Kalibrierungen, Prüfzertifikate sowie Dienstleistungen jeglicher Art. Diese sind sofort und ohne Abzug zahlbar. Im Übrigen ist jeder andere Abzug, unzulässig, gleichgültig mit welcher Begründung.
- 5.6 Teillieferungen sind zugelassen und werden auch entsprechend fakturiert. Werden die o.g. Zahlungsbedingungen überschritten, so kommt der Käufer in Verzug auch ohne das es einer vorherigen Mahnung bedarf. Sollte dies der Fall sein so können neue Lieferungen oder Dienstleistungen bis zum vollständigen Zahlungseingang verschoben werden.
- 5.7 Wir behalten uns das Recht vor, nur gegen Nachnahme oder Vorauskasse (Banküberweisung) zu liefern. Das gilt insbesondere bei Neukunden und Firmen mit denen wir nicht in ständiger Geschäftsverbindung stehen. Maßgebend ist der Zahlungshinweis auf dem jeweiligen Angebot, Auftragsbestätigung oder Rechnung.
- 5.8 Wechsel werden nicht angenommen bzw. akzeptiert.

6. Mindestauftragswert / Zahlungsbedingungen / EURO - Ausland

- 6.1 Bei Beträgen unter Euro 150.-- berechnen wir einen Mindermengenzuschlag von Euro 25.--.
- 6.2 Ins Ausland liefern wir generell nur gegen Vorauskasse (Banküberweisung). Eventuell anfallende Kosten (Diskontierung und Einziehung, Zoll, Fracht, Verpackung, Bankspesen etc.) trägt grundsätzlich der Besteller.
- 6.3 Um Bankspesen bzw. Transfergebühren zu vermeiden wird um Verwendung von IBAN und BIC gebeten.

7. Liefertermine

- 7.1 Liefertermine werden sorgfältig ermittelt, sind jedoch ohne Gewähr und gehen immer von ungestörter Fertigung oder Beschaffung aus. Das gleiche gilt bei Streik, höherer Gewalt, Ausschuss, Materialproblemen, Einschränkungen der Transportwege oder ähnlichen Problemen in diesem Bezug. Das gilt sowohl bei der Beschaffung sowie auch bei unseren Zulieferern und Lieferanten. Entschädigungsansprüche bei Lieferzeitüberschreitungen (auch wenn diese schriftliche von uns bestätigt wurden) können nicht anerkannt werden und das gilt auch für sogenannte indirekte Schäden. Die Lieferzeit rechnet ab Bestätigungsdatum bzw. nach Klärung aller Einzelheiten der Vertragsdurchführung im kaufmännischen und technischen Bereich. Ein Widerruf oder Rücktritt ist ausgeschlossen.

8. Lieferung / Versand / Transportschäden

- 8.1 Teillieferungen sind zugelassen und werden auch entsprechend fakturiert. Alle Lieferungen erfolgen unfrei ab Werk zzgl. Verpackung falls nicht in der Auftragsbestätigung anders vorgegeben.
- 8.2 Die Kosten des Transporteurs übernimmt der Besteller. Wir treten jedoch in Vorkasse für den Besteller und weisen die Kosten als separate Position auf der Rechnung aus. Versand erfolgt auf Rechnung und Gefahr des Bestellers. Die Gefahr geht, auch bei eventueller frachtfreier Lieferung, auf den Besteller über, sobald die Sendung unser Lager verlassen hat oder innerhalb des Lagerbereiches einem Dritten zur Beförderung übergeben wurde.
- 8.3 Der Versand erfolgt durch einen Transporteur unserer Wahl.
- 8.4 Bei Transportschäden ist bei der Annahme der Lieferung, mit dem Transporteur ein Schadensprotokoll aufzunehmen und vom Transporteur zu unterschreiben. Ohne die vom Transporteur unterschriebene Bestandsaufnahme (mit dem Hinweis, das der Besteller ihn für den entstandenen Schaden vorsorglich haftbar hält) erfolgt kein Schadenersatz bzw. auch keine Nachlieferung der vom transportbeschädigten Artikel.

9. Mängelhaftung

- 9.1 Beanstandungen wegen offener oder versteckter Mängel, wegen Qualitätsabweichungen oder sonstigen Abweichungen, müssen innerhalb von 8 Tagen nach Wareneingang bzw. Annahme beim Käufer (hier gilt als Datum der Ablieferungsnachweis vom Transporteur, des Abholers oder Überbringers) geltend gemacht werden. Der Eingang der Mängelanzeige bei uns ist entscheidend. Nach Fristablauf gilt die Ware als ordnungsgemäß. Sollte die Mängelrüge von uns anerkannt werden, form- und fristgerecht ist, erfolgt eine auf Ersatzlieferung nach unserer Wahl.
- 9.2 Bei kundenspezifischer Ware (Lasergravur etc.) ist eine Ersatzlieferung auch ohne diese Aufschrift zulässig.
- 9.3 Das Recht auf Wandlung, Minderung oder Schadenersatz ist ausgeschlossen.
- 9.4 Bei unberechtigten Mängelrügen, die umfangreiche Nachprüfungen (bei uns, im Prüflabor oder Einzelfällen beim Besteller) verursachen, werden dem Besteller gesondert in Rechnung gestellt.
- 9.5 Für Schäden bei natürlicher Abnutzung, fehlerhafter, unfachmännischer oder nachlässiger Handhabung, unsachgemäßer Verwendung, fehlerhafter Montage oder Nutzung durch den Besteller oder von Dritten wird keine Haftung übernommen.
- 9.6 Alle Messmittel sind vor ihrem ersten Einsatz (und danach in regelmäßigen Abständen) bzgl. Messgenauigkeit und Funktion von geschulten Personen zu überprüfen und gegebenenfalls nach geltenden Vorschriften neu einzustellen bzw. zu kalibrieren.

10. Eigentumsvorbehalt

- 10.1 Die gelieferte Ware bleibt bis zur völligen Bezahlung ohne Rücksicht auf den Rechtsgrund unser Eigentum. Eine Sicherheitsübereignung oder Verpfändung unserer Ware an Dritte ist nicht gestattet. Der Besteller ist, solange er sich nicht in Verzug oder Zahlungsschwierigkeiten befindet, zur Veräußerung der Ware im ordnungsgemäßen Geschäftsverkehr berechtigt. Veräußert der Besteller die in unserem Vorbehaltseigentum stehende Ware, werden die durch die Veräußerung stehende Forderungen schon jetzt an uns abgetreten, ohne dass es im Falle der Veräußerung einer ausdrücklichen Bestätigung bedarf. Wird die gelieferte Ware vor der endgültigen Bezahlung weiterverkauft, so tritt anstelle der Ware die Kaufpreisforderung des Käufers gegenüber dem Dritten. Der Käufer muss Dritte auf unser Recht aufmerksam machen.

11. Warenrücksendungen / Umtausch / Fehlbestellungen

- 11.1 Es liegt in unserem Ermessen, Warenrücklieferungen anzunehmen. Möglich ist das nur für neue, ungebrauchte und unbeschädigte, nichtgekennzeichnete Ware.
- 11.2 Rücksendungen können nur nach vorheriger Absprache angenommen werden. Dies muss vorher schriftlich eingereicht werden und Bedarf unserer schriftlichen Zustimmung.
- 11.3 Die Ware muss frei Haus (incl. entsprechender Verpackung) zugesendet werden. Sollte nach Überprüfung die Ware angenommen werden, bringen wir für Bearbeitung, Kontrolle und Wiedereinlagerung 20% des Warennettowertes, mindestens jedoch Euro 25.-- in Anrechnung.
- 11.4 Rücknahmen von Sonderanfertigungen sind nicht möglich. Dies betrifft auch Katalogware die wir in der Auftragsbestätigung mit dem Hinweis „Keine Rücknahme möglich, versehen. Hierzu zählen auch Artikel die auf ausdrücklichen Wunsch des Bestellers in irgendeiner Form gekennzeichnet wurden (Laserbeschriftung, Gravur, Spezialaufkleber) oder auch vom Kunden entsprechend gekennzeichnet sind.
- 11.5 Des Weiteren sind vom Rückgabe- und Umtauschrecht ausgeschlossen: Ware die extra kalibriert wurde oder die extra ein Prüfzertifikat oder Prüfprotokoll erstellt wurde, von uns oder unserem Partnerlabor.

12. Reparaturen

- 12.1 Die Reparaturware muss frei Haus (incl. entsprechender Verpackung die auch eine Rücksendung in dieser zulässt) zugesendet werden. Wir behalten uns das Recht vor, die entstehenden Kosten für die Reparaturanfrage entsprechend in Rechnung zu stellen. Des Weiteren erfolgt die Rücksendung (repariert oder unrepariert) auf Kosten des Auftraggebers. Sollten wir einen Kostenvoranschlag abgeben und sich bei der Reparatur unvorhergesehene starke Beschädigungen herausstellen, behalten wir uns vor, die Reparatur ungeachtet dessen abzulehnen.
- 12.2 Reparaturen und Dienstleistungen sind sofort und ohne Abzug zahlbar. Jeder Abzug ist unzulässig, gleichgültig mit welcher Begründung.

13. Elektronikergänzgesetz

- 13.1 Altgeräte sowie Batterien dürfen nicht in den Haus- oder Gewerbellüftung. Jeder Verbraucher ist gesetzlich verpflichtet, diese bei einer Sammelstelle seiner Gemeinde / seines Stadtteils abzugeben.

14. Erfüllungsort und Gerichtsstand ist für beide Teile Aschaffenburg.

- 14.1 Es gilt das Recht der Bundesrepublik Deutschland. UN-Kaufrecht ist ausgeschlossen.

15. Sonstiges

- 15.1 Vervielfältigungen aus diesem Katalog, insbesondere die Abbildungen und Angaben, gleichgültig in welchem technischen Verfahren (auch auszugsweise) sind nur mit unserer ausdrücklichen schriftlichen Genehmigung gestattet. Dieses gilt auch für unsere Internet-Seiten, CD, DVD, Prospekte usw..

16. Bedingungen

- 16.1 Sollten einzelne Bestimmungen unserer Verkaufs-, Liefer- und Zahlungsbedingungen unwirksam sein oder werden, behalten die übrigen Angaben trotzdem Ihre Wirksamkeit.

SMT-Messezeuge® Steffen Schiller Aschaffenburg 01.07.2010